

MK19系列金属急停开关

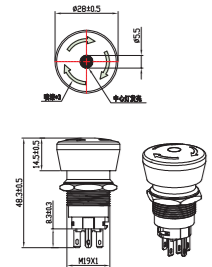
产品名称：19急停金属开关

客户料号：/

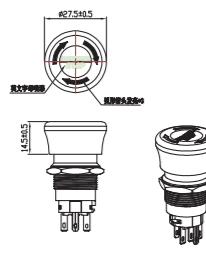
CMP型号：MK19H1/TS11(22)-D

产品参数：详见参数表

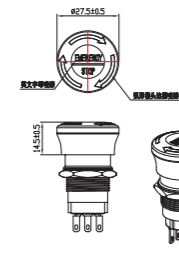
MK19H1/TS11(22)-D



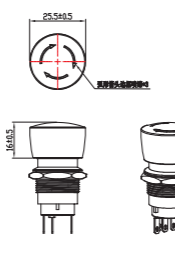
MK19H1/TS11(22)-E



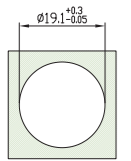
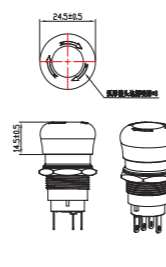
MK19H1/TS11(22)



MK19H/TS11(22)



MK19B/TS11(22)



安装板开孔尺寸图

TS11带灯型脚位图:

TS22带灯型脚位图:

TS11不带灯型脚位图:

TS22不带灯型脚位图:

可选配连接器使用:

型号说明:MK19H1/TS11-D-220V/R

对应编号	MK	19	H1	TS	11		D	220V/R	//		
	1	2	3	4	5	6	7	8	//		
1	MK			CMP金属急停系列代码							
2	安装孔径			19mm							
3	头部形状			H1-新款急停、H-老款急停、B-球面款							
4	开关类型			TS-急停							

产品性能参数 (表1)

开孔直径		开孔19.05mm~19.40mm
外观材料	外壳	304不锈钢 (RoHS)
	按键	铝 (RoHS)
	透光材料	PC (RoHS)
	螺母	H59 -1黄铜 (RoHS)
	O型圈	硅胶 (RoHS)
	触点	AgNi 10
	下座	PC (RoHS)
	插脚	磷铜镀金 (RoHS)
额定工作电压		AC220V / 250V
额定工作电流		3A
动作力		8N± 1N
动作方式		自锁
工作温度		-20 ~70
工作湿度		10%~85%

产品性能参数 (表2)

工频耐压	导体部分对壳, 2000V, 1min
LED灯寿命	30000h
接线方式	焊线、配套连接器 - 线束长度可定制
阻燃等级	V0
防护等级	Ip65
机械寿命	50000次
电气寿命	10000次
开关行程	按压行程: 3.0mm±0.5mm 接触行程: 1.5mm±0.5mm
绝缘电阻	100MΩ
接触电阻	25m
螺母扭力	1.0N.m~3.0N.m

受控文件
2023.10.27

4	开关类型	TS-急停		
5	触头结构	11-1开1闭、22-2开2闭		
6				
7	灯光形式	D-中心灯、E-环形灯、(空白)-无灯		
8	灯光参数	AC3V~AC220V, 电压可定制; R-红		
版次	内容说明	更改人	更改日期	备注
V1.0	新版编制	罗忠君	2023/10/27	/

