

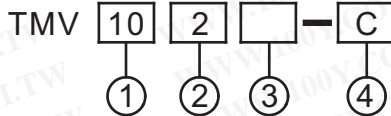
tend 小型微動開關

勝特力材料 886-3-5753170
 勝特力电子(上海) 86-21-34970699
 勝特力电子(深圳) 86-755-83298787
[Http://www.100y.com.tw](http://www.100y.com.tw)

■ 特徵

- 引動器種類廣泛
- 高精度度
- 廣泛操作速度範圍

■ 型號說明



項次	代號	說明
1. 額定電流	10	10A
	16	16A
	21	21A
2. 引動器	0	按鈕型
	1	長柄型
	2	短柄型
	3	長滑輪型
	4	短滑輪型
	5	加長柄型
3. 接點規格	A	1A(com 下端子)
	AS	1A(com 側端子)
	B	1B(com 下端子)
	BS	1B(com 側端子)
	空白 S	1C(com 下端子) 1C(com 側端子)
4. 端子規格	C	#250型端子
	D	#187型端子

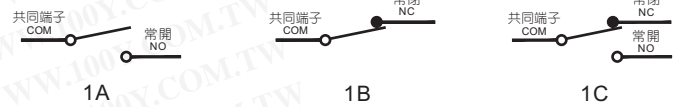
■ 種類

引動器種類	COM 端子	接點規格	端子規格	10A	16A	21A	
按鈕型	側端子 1C 下端子	1C	#187型端子	TMV100-C/D	TMV160-C/D	TMV210-C/D	
長柄型				TMV100S-C/D	TMV160S-C/D	TMV210S-C/D	
短柄型				TMV101-C/D	TMV161-C/D	TMV211-C/D	
長滑輪型				TMV101S-C/D	TMV161S-C/D	TMV211S-C/D	
短滑輪型				TMV102-C/D	TMV162-C/D	TMV212-C/D	
加長柄型				TMV102S-C/D	TMV162S-C/D	TMV212S-C/D	
曲柄型			#250型端子	1C	TMV103-C/D	TMV163-C/D	TMV213-C/D
長滑輪型					TMV103S-C/D	TMV163S-C/D	TMV213S-C/D
短滑輪型					TMV104-C/D	TMV164-C/D	TMV214-C/D
加長柄型					TMV104S-C/D	TMV164S-C/D	TMV214S-C/D
曲柄型					TMV105-C/D	TMV165-C/D	TMV215-C/D
長滑輪型					TMV105S-C/D	TMV165S-C/D	TMV215S-C/D
短滑輪型	TMV106-C/D	TMV166-C/D	TMV216-C/D				
加長柄型	TMV106S-C/D	TMV166S-C/D	TMV216S-C/D				

■ 端子種類及形狀

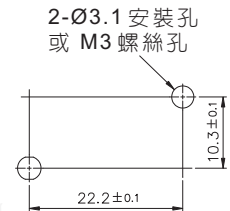
端子種類	#187型快速端子	#250型快速端子
下端子		
側端子		
端子尺寸		

● 接點構成



● 安裝孔加工尺寸

安裝時請用M3螺絲及平墊圈,彈簧墊圈堅牢地安裝.適合鎖緊扭力為0.39~0.59N.m {4~6Kg.cm}.



■ 規格

● 額定值

項目規格	額定電壓 (V)	非電感性負載(A)		電感性負載(A)		突入電流 (A)
		電阻性負載 NC	燈泡負載 NO	電感性負載 NC	馬達負載 NO	
10A	250 VAC	10	1.5	6	2	24 以下
	8 VDC	10	3	6	3	
	30 VDC	6	3	6	3	
	125 VDC	0.6	0.1	0.6	0.1	
	250 VDC	0.3	0.05	0.3	0.05	
16A	250 VAC	16	2	10	3	40 以下
	8 VDC	16	4	10	6	
	30 VDC	10	4	10	4	
	125 VDC	0.6	0.1	0.6	0.1	
	250 VDC	0.3	0.05	0.3	0.05	
21A	250 VAC	21	3	12	4	50 以下
	8 VDC	21	5	12	7	
	30 VDC	14	5	12	5	
	125 VDC	0.6	0.1	0.6	0.1	
	250 VDC	0.3	0.05	0.3	0.05	

● 特性

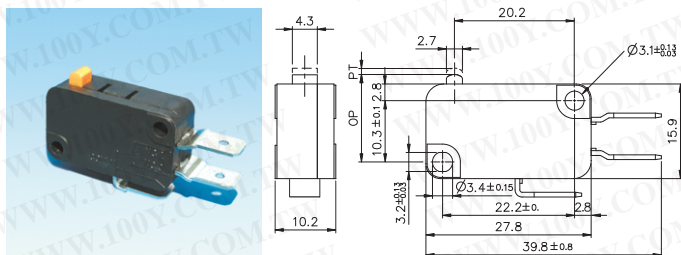
項目	型式	TMV 10型系列	TMV 16型系列	TMV 21型系列
操作速度		0.1mm~1m/s (按鈕型)		
動作頻率		機械 :240 operations/min. 電氣 :20 operations/min.		
絕緣電阻		100MΩ以上(在 500 VDC以下)		
接點電阻		15mΩ以下(初期值)		
耐電壓	非連續端子間	1,000VAC, 50/60Hz, 持續1分鐘		
耐電壓	載電流和無載電流零件間, 端子和接地之間	1,500VAC, 50/60Hz, 持續1分鐘	2,000VAC, 50/60Hz, 持續1分鐘	
振動	誤動作	10~55Hz, 複振幅 1.5mm		
衝擊	耐久	最大1,000m/s ² {約100G}		
	誤動作	最大200m/s ² {約20G}	最大300m/s ² {約30G}	
壽命	機械的	2,000萬次以上		
	電氣的	30萬次以上	10萬次以上	
使用周圍溫度		-25~+65°C(但不結冰)		
使用周圍濕度		85%RH以下(+5~+35°C)		
重量		約7.2至8g		
保護構造		汎用型: IP00 密封型: IP62		

動作特性

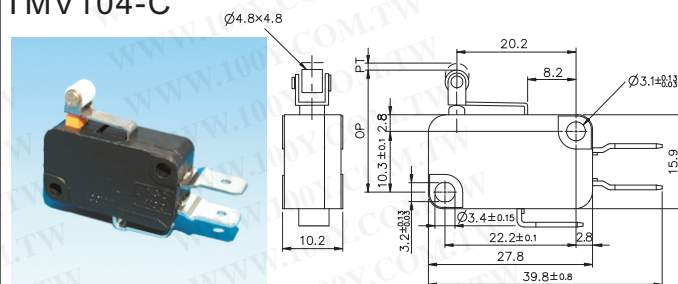
型式	TMV100 TMV160 TMV210	TMV101 TMV161 TMV211	TMV102 TMV162 TMV212	TMV103 TMV163 TMV213	TMV104 TMV164 TMV214	TMV105 TMV165 TMV215	TMV106 TMV166 TMV216
OF 最大	200g	125g	200g	125g	240g	70g	125g
RF 最小	50g	14g	50g	14g	50g	6g	14g
PT 最大	1.4mm	4.0mm	1.6mm	4.0mm	1.6mm	9.0mm	4.0mm
OT 最小	0.8mm	1.6mm	0.8mm	1.6mm	0.8mm	3.2mm	1.6mm
MD 最大	0.5mm	1.5mm	0.6mm	1.5mm	0.6mm	2.8mm	1.5mm
OP	14.7 ±0.5mm	15.2 ±1.2mm	15.2 ±0.5mm	20.7 ±1.2mm	20.7 ±0.6mm	15.2 ±2.5mm	18.7 ±1.2mm

外觀和尺寸

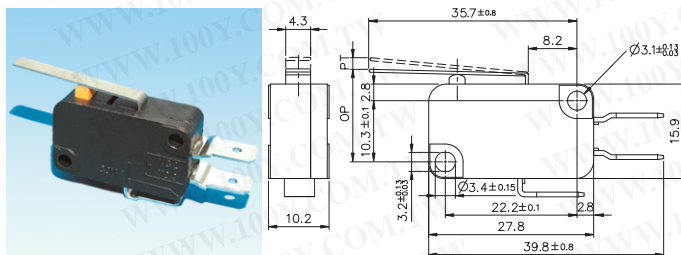
TMV100-C



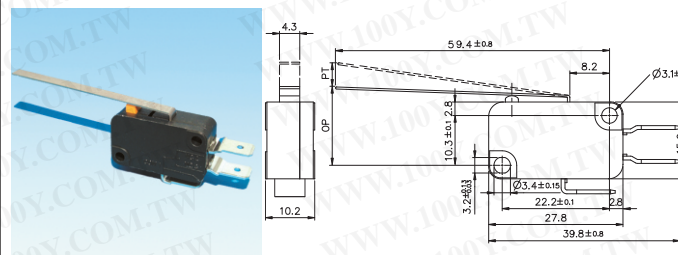
TMV104-C



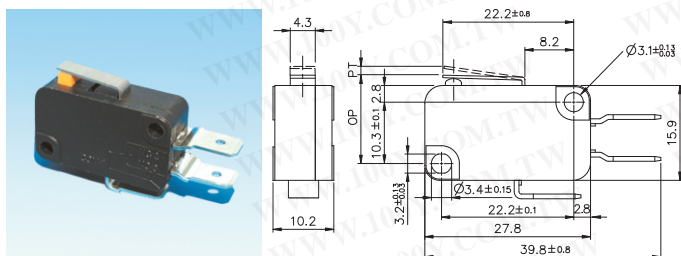
TMV101-C



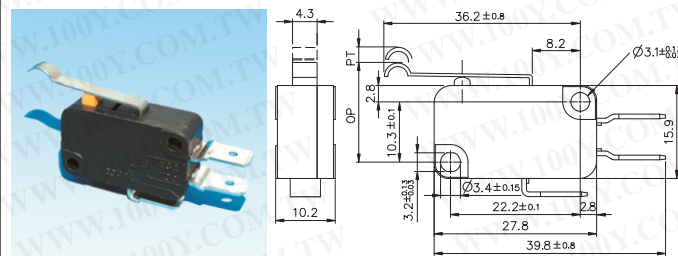
TMV105-C



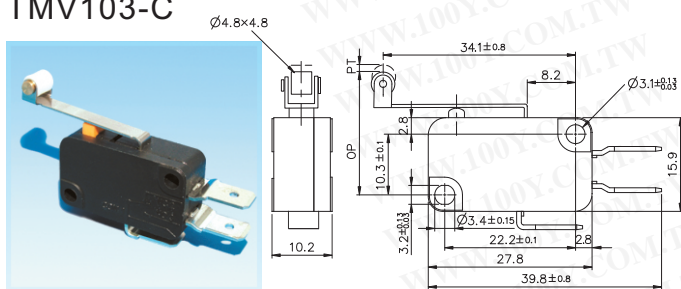
TMV102-C



TMV106-C



TMV103-C



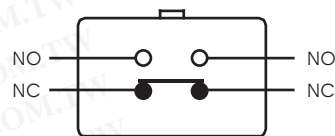
tend 微動開關 (雙回路型)

勝特力材料 886-3-5753170
 勝特力电子(上海) 86-21-34970699
 勝特力电子(深圳) 86-755-83298787
[Http://www.100y.com.tw](http://www.100y.com.tw)

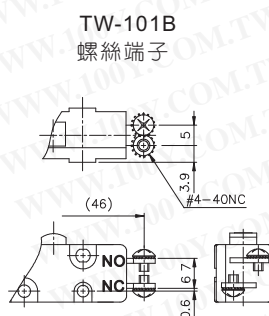
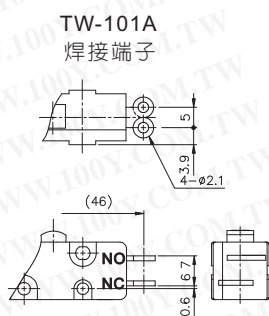
額定值

額定電壓 (V)	非電感性負載(A)				電感性負載(A)				突入電流 (A)	
	電阻性負載		燈泡負載		電感性負載		馬達負載			
	NC	NO	NC	NO	NC	NO	NC	NO		
125 VAC	10		3	1.5			4	2	30 以下	15 以下
250 VAC	10		2	1	10		3	1.5		
8 VDC	10		6	3	10		6			
14 VDC	10		6	3	10		6			
30 VDC	6		4	3	6.0		4			
125 VDC	0.8		0.2	0.2	0.8		0.2			
250 VDC	0.4		0.1	0.1	0.4		0.1			

接點型式



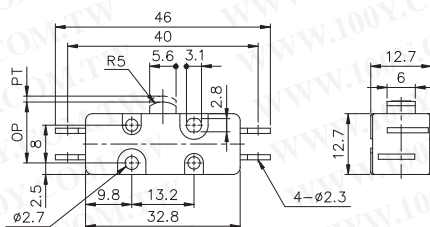
接線端子型式



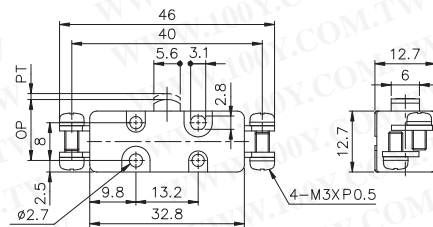
動作特性

型式	TW-101 $\frac{A}{B}$	TW-1012 $\frac{A}{B}$	TW-1014 $\frac{A}{B}$
OF 最大	400g	200g	240g
RF 最小	114g	60g	70g
PT 最大	1.6mm	3.5mm	3mm
OT 最小	0.25mm	1.8mm	1.2mm
MD 最大	0.65mm	1.6mm	2mm
OP	11.7 ± 0.4mm	14.6 ± 0.8mm	25.3 ± 0.8mm

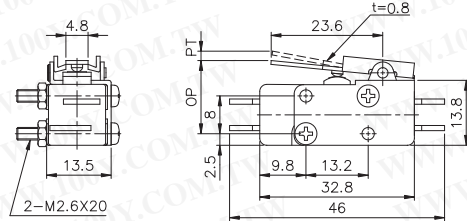
TW-101A



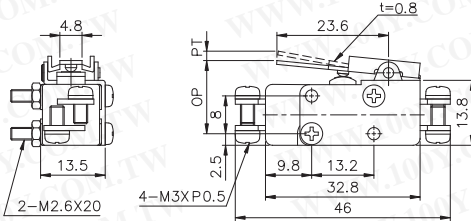
TW-101B



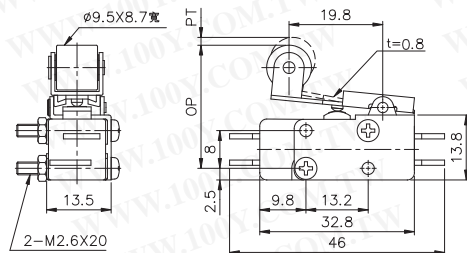
TW-1012A



TW-1012B



TW-1014A



TW-1014B

