

# 12V 轉 5V/3A+USB

## 降壓模塊 12V 轉 5V/3A 帶單雙 USB

勝特力材料 886-3-5753170

勝特力电子(上海) 86-21-34970699

勝特力电子(深圳) 86-755-83298787

[Http://www.100y.com.tw](http://www.100y.com.tw)

### 品牌实力 质量卓越

### 智能极速充电

双USB/七大智能保护系统/智能兼容



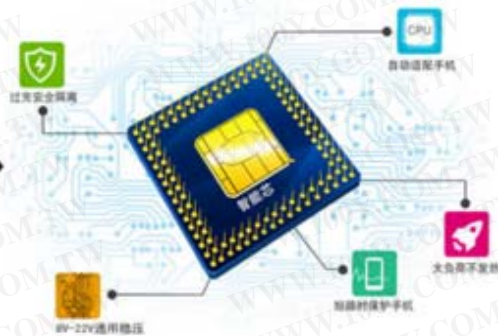
### 高品质12V转5V电源降压器 十二种接口任意选择

# 降压转换率达 96%

工作时长 STEP DOWN CONVERSION RATE 96%

# 01 七重智能保护

内置美国进口原装智能微处理芯片，7重智能保护系统，有效控制过载和发热，使产品性能更稳定安全，效保护设备和电池使用寿命。



**过充保护**  
防止数码产品过度充电



**短路保护**  
发生短路时，自动  
切断供电



**过温保护**  
温度过高时自动保护



**过载保护**  
防止充大功率数码时  
负载不足



**欠压保护**  
防止数码使用电压过低



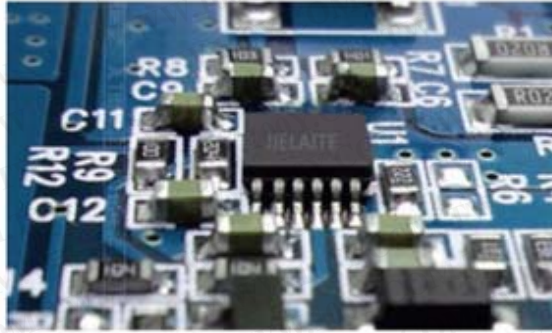
**过流保护**  
防止数码产品因电压  
过大而损伤



**过压保护**  
防止数码使用电压过高

## 02 同步整流技术

大大减少了开关电源输出端的整流损耗，从而提高转换率，降低电流本身发热。



效能转换率  
96%

同步整流是采用通态电阻极低的专用功率MOSFET,来取代整流二极管以降低整流损耗的一项技术。

传统整流技术类似一扇必须通过有人力推才能推开的门，而同步整流技术类似于我们通过的较高档场所的感应门，无需耗费体力。

## 03 全灌封防水设计

**IP67 级防护等级**

防水 防潮 防震

有机硅胶灌封 超强防水

NOT TO BE REMOVED EXCEPT  
BY THE CONSUMER

捷莱特双 USB 降压器



采用优质进口高导热有机硅胶灌封技术，内部采用导热环氧树脂全灌封密封，IP67级超强防水、防潮、抗震，具备更好的散热效果。

## 04 SMT工艺

采用SMT，产品体积缩小，减少电磁和射频干扰，焊点缺陷率低，可靠性高、抗振能力强。



进口雅玛哈SMT贴片机



每秒6-8点的飞速

### OSP抗氧化



具有抗氧化、耐热冲性，耐湿性，保护铜面于常态环境下不生锈、氧化或硫化等。

### 沉金工艺



印制线路上沉积颜色稳定、光亮度好、镀层平整，镀金镀层可焊性良好。

## 05 兼容性好 适用范围广

设备太多怎么办  
车载电源转换器办帮您忙！



适用于小车车型、车载行车记录仪，导航仪，电子狗，手机、MP3、MP4等功率在15W以内的电子设备，兼容主流电子产品95%以上。



## 06 八道工序完成

捷莱特的每个产品都要经过八道工序，才最终出厂与消费者见面。

精良品质 上乘做工



1、芯片研发



8、包装上市



2、外形设计



7、出厂检验



3、芯片组装



6、电路电流测试



4、芯片测试



5、机身组装

## 产品参数 PARAMETERS

### 基本信息 The basic information

品牌:	JIELAITE捷莱特	输入电压:	DC 8V-22V
型号:	JIELAITE-USB-A	输出电流:	额定3A范围适用
规格尺寸:	长: 46mm 宽: 27mm 高: 14mm	输出功率:	15W
工作温度:	-40至+80摄氏度	重量:	38g

### 12种接口可选 Four interface options



双USB母口



单USB母口



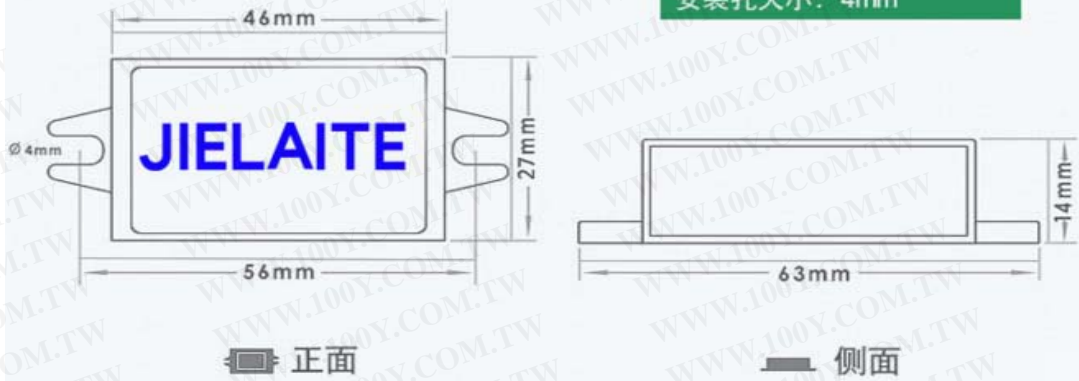
双USB带安装孔



单USB带安装孔

### 产品平面展示尺寸图示

长(L): 63mm(主体46mm)  
宽(W): 27mm  
高(H): 14mm  
安装孔距: 56mm  
安装孔大小: 4mm



## 可选接口

1

### A型单USB母口

3.1A RAPID CHARGING. EXPAND CIGARETTE MOUTH DESIGN, INTELLIGENT TECHNOLOGY TO UPGRADE



2

## A型双USB母口

THE BUILT-IN EFFICIENT HIERARCHICAL CONTROL CHIP, FAST CHARGING SCHEME, ACCURATELY CONTROL THE OUTPUT CURRENT.



3

## A型一分二USB母口

THE BUILT-IN EFFICIENT HIERARCHICAL CONTROL CHIP, FAST CHARGING SCHEME, ACCURATELY CONTROL THE OUTPUT CURRENT.





4

## A型单USB母口带安装孔

THE BUILT-IN EFFICIENT HIERARCHICAL CONTROL CHIP, FAST CHARGING SCHEME, ACCURATELY CONTROL THE OUTPUT CURRENT



5

## A型双USB母口带安装孔

THE BUILT-IN EFFICIENT HIERARCHICAL CONTROL CHIP, FAST CHARGING SCHEME, ACCURATELY CONTROL THE OUTPUT CURRENT



6

## MINI左弯接口 (注明: 宽面朝上判断方向)

THE BUIL-IN EFFICIENT HIERARCHICAL CONTROL CHIP, FAST CHARGING SCHEME, ACCURATELY CONTROL THE OUTPUT CURRENT.



7

## MINI右弯接口 (注明: 宽面朝上判断方向)

THE BUIL-IN EFFICIENT HIERARCHICAL CONTROL CHIP, FAST CHARGING SCHEME, ACCURATELY CONTROL THE OUTPUT CURRENT.



8

## MINI直头接口

THE BUIL-IN EFFICIENT HIERARCHICAL CONTROL CHIP, FAST CHARGING SCHEME ACCURATELY CONTROL THE OUTPUT CURRENT



9

## USB+MINI直头接口

THE BUIL-IN EFFICIENT HIERARCHICAL CONTROL CHIP, FAST CHARGING SCHEME, ACCURATELY CONTROL THE OUTPUT CURRENT



10

## MICRO接口

THE BUILT-IN EFFICIENT HIERARCHICAL CONTROL CHIP, FAST CHARGING SCHEME, ACCURATELY CONTROL THE OUTPUT CURRENT



11

## USB+MICRO接口

THE BUILT-IN EFFICIENT HIERARCHICAL CONTROL CHIP, FAST CHARGING SCHEME, ACCURATELY CONTROL THE OUTPUT CURRENT



12

## DC3.5\*1.35直头接口

THE BUILT-IN EFFICIENT HIERARCHICAL CONTROL CHIP, FAST CHARGING SCHEME, ACCURATELY CONTROL THE OUTPUT CURRENT



勝特力材料 886-3-5753170  
勝特力电子(上海) 86-21-34970699  
勝特力电子(深圳) 86-755-83298787  
[Http://www.100y.com.tw](http://www.100y.com.tw)