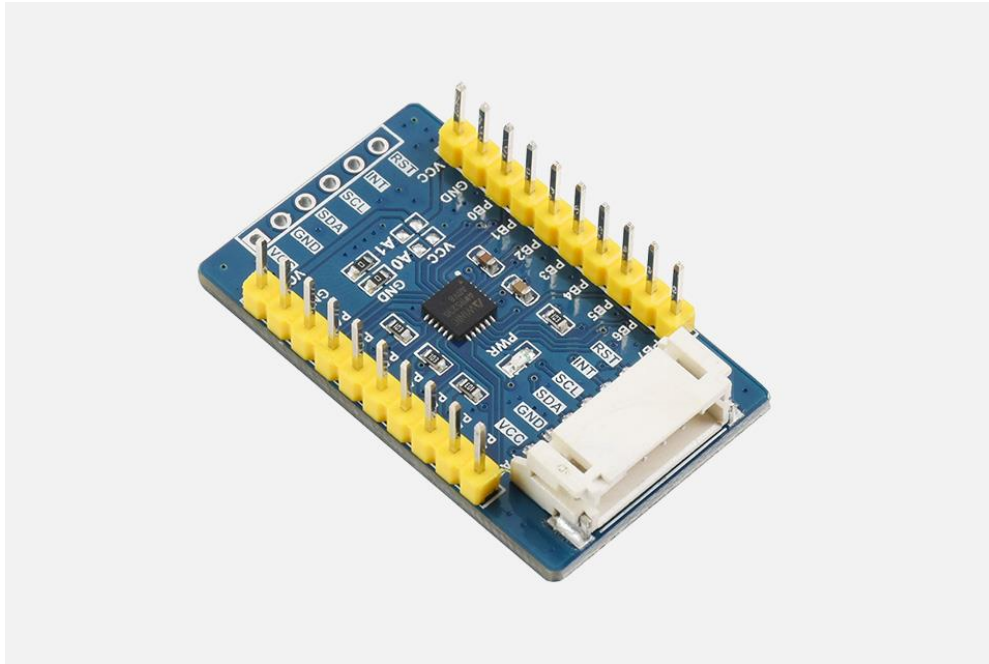


AW9523B IO 擴展模組 基於 I2C 介面控制

支援同時使用 4 個擴展模組，可擴展 64 個 I/O 口



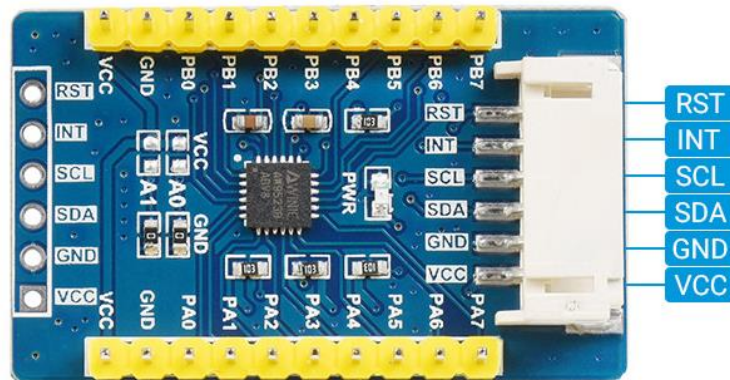
產品特性

- I2C 介面控制，僅需 2 根信號線，即可擴展出 16 個 I/O 口
- 支援 16 路共陽極恒流型 LED 驅動，256 步線性調光，電流可控
- 輸入埠狀態的變化可產生中斷輸出 (INT)
- I2C 通信地址可設置，短接 A0/A1 焊點可修改通信地址
- 提供 PH2.0 端子和焊盤兩種介面類別型，支援並聯多個 I2C 模組
- 板載電平轉換電路，可相容 3.3V/5V 的工作電平
- 提供完善的配套資料手冊 (Raspberry Pi / Micro:bit / Arduino / STM32 示例程式和使用者手冊等)

產品參數

工作電壓	2.4 ~ 5.5 V
工作溫度	-40 ~ 85 °C
低待機電流	< 0.1 μ A
控制介面	I2C
擴展 I/O 口數量	16 個
產品尺寸	38 × 23 mm

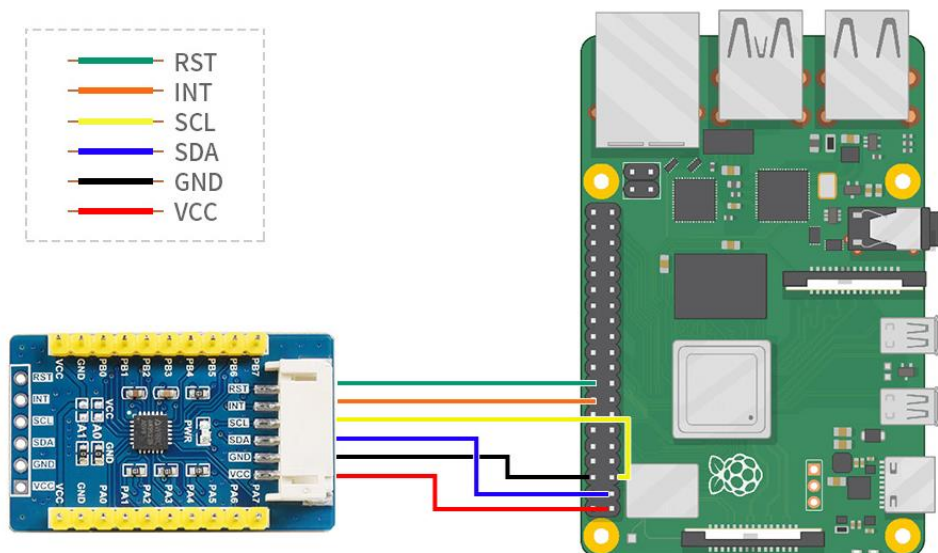
接口定义



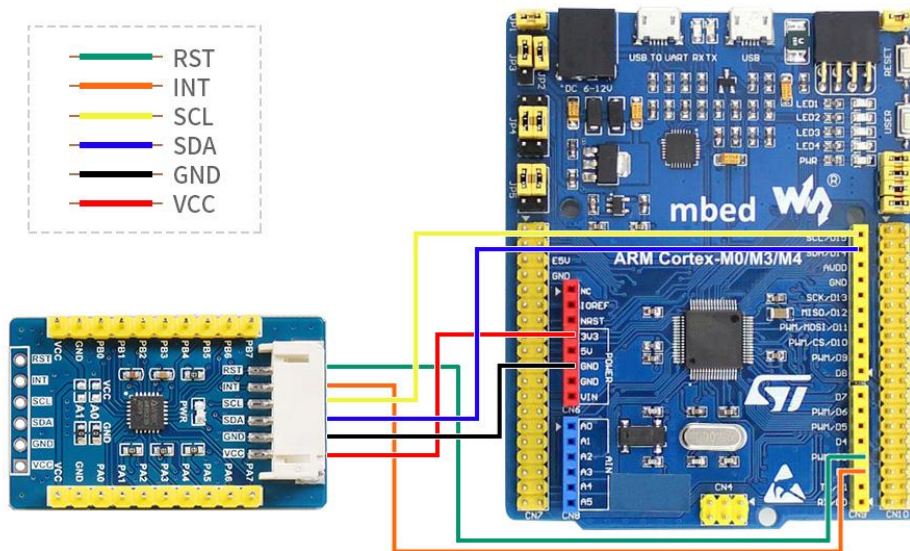
功能引腳	I2C 介面
VCC	電源正，可接入 3.3V/5V 供電
GND	電源地
SDA	I2C 數據線
SCL	I2C 時鐘線
INT	中斷輸出
RST	硬體重定

硬件连接

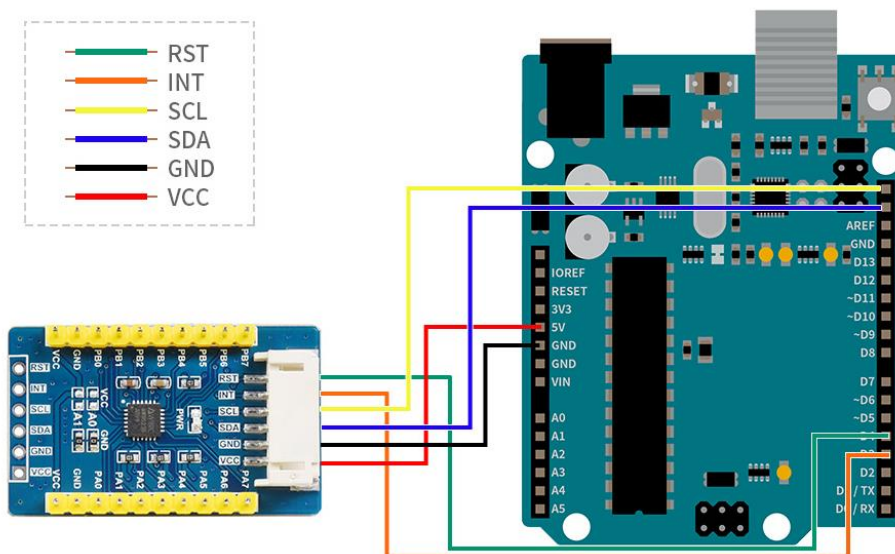
接入 Raspberry Pi 主板



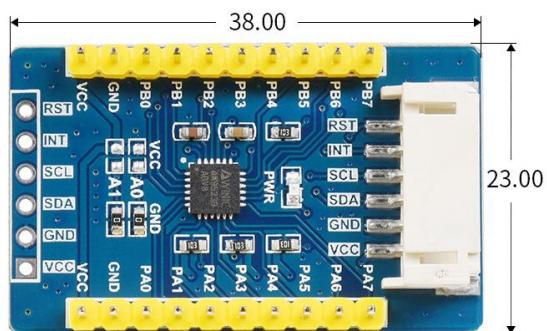
接入 STM32 开发板



接入 Arduino 主板



产品尺寸



Unit: mm