

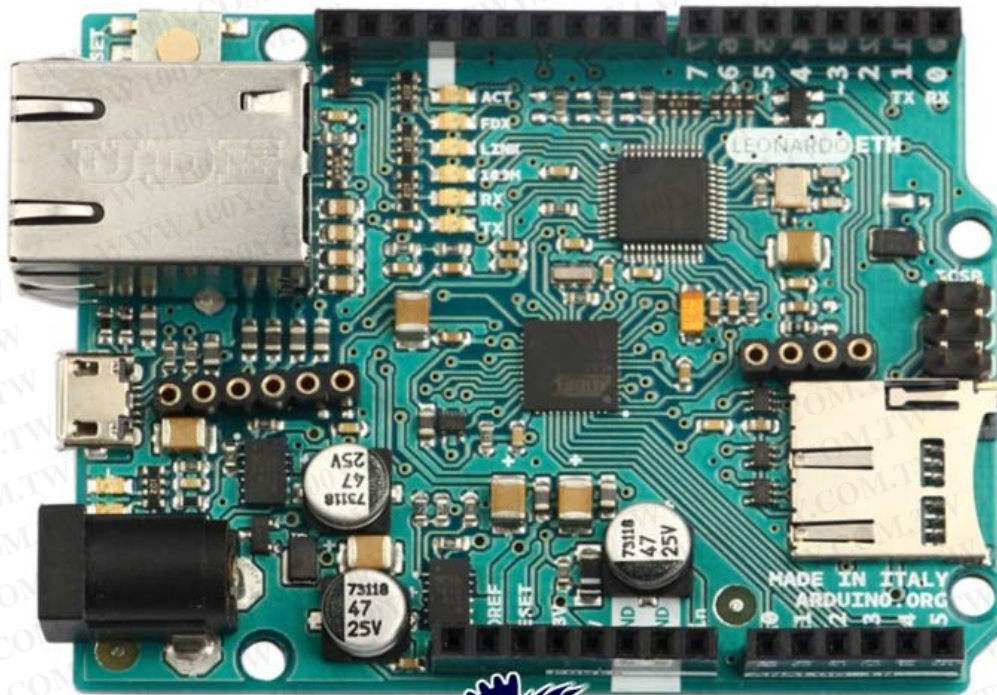
Arduino-Leonardo-ETH

乙太網控制器

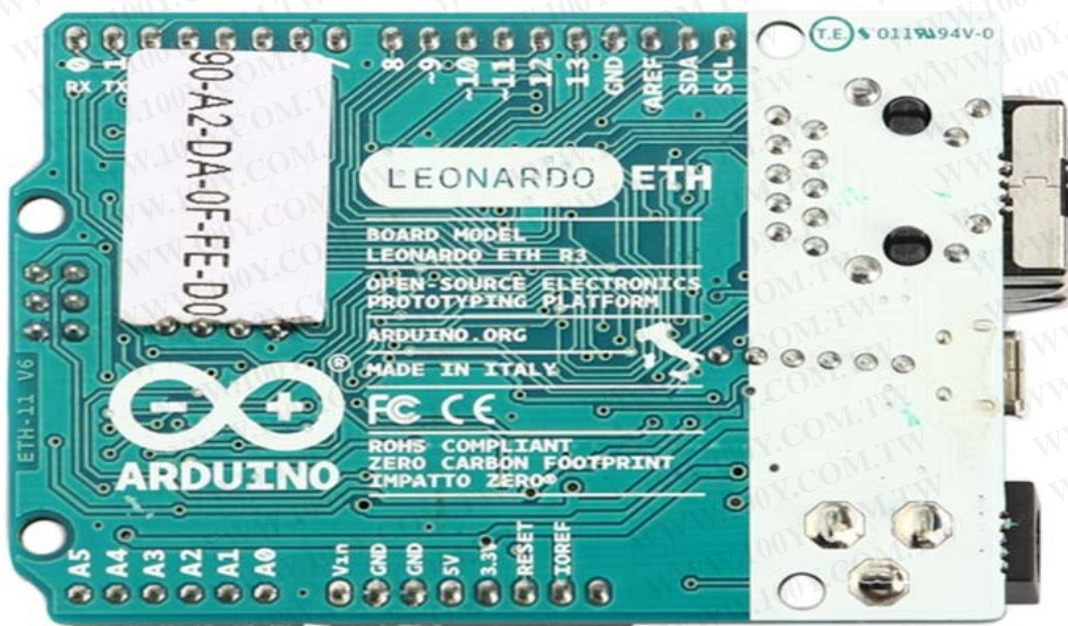
勝特力材料 886-3-5753170
勝特力电子(上海) 86-21-34970699
勝特力电子(深圳) 86-755-83298787
[Http://www.100y.com.tw](http://www.100y.com.tw)



Leonardo ETH 是基於 ATmega32U4 和 W5500 TCP/IP 嵌入式以太網控制器的微控制器電路板。Leonardo ETH 有 20 個數字輸入/輸出引腳(其中 7 個可用作 PWM 輸出，12 個用作模擬輸入)，一個 16 MHz 晶體振盪器，一個 RJ45 接口，一個微型 USB 連接器，一個電源插孔，一個 ICSP 頭部，以及一個重置按鈕。它含有為微控制器提供支持所需的一切；只需利用 USB 電纜將其連接到計算機，或通過 AC-DC 適配器或電池為其供電來啟動。因為 ATmega32u4 有內置的 USB 通信功能，不必配備外部 USB-串口轉換器。這使得 Leonardo ETH 在所連接的計算機上顯示為鼠標和鍵盤—除虛擬(CDC)串行/COM 端口之外。還有針對電路板行為的其他暗示。可選的以太網供電模塊也可添加到 Leonardo ETH 電路板上。



Leonardo ETH具有与以太网扩展板2同样的Wiznet以太网接口。板载microSD读卡器可用于存储文件，以便通过网络提供服务，该读卡器可通过SD库访问。引脚10为Wiznet接口预留，用于SD卡的SS在引脚4上。



Leonardo ETH使用标准化的1.0引脚，包括：

- 1.增加的SDA和SCL引脚：在AREF引脚旁边增加了两个TWI引脚。这样就可以将Leonardo ETH连接到利用I2C或TWI总线通信的扩展板。
- 2.IOREF：使扩展板可以适应电路板提供的IO电压等级。使用IOREF引脚的扩展板将兼容3.3V和5V（譬如Due和Uno）IO等级Arduino电路板。在IOREF引脚旁边，可以发现另一个（当前未使用）引脚，这是为将来使用而预留的。

产品参数：

- 1.微控制器：ATmega32u4
- 2.工作电压：5V
- 3.输入电压插头（推荐）：7-12V
- 4.输入电压插头（限值）：6-20V
- 5.数字I/O引脚：20
- 6.PWM通道：7
- 7.预留的Arduino引脚：4用于SD卡选择 10用于W5500选择
- 8.模拟输入引脚：12
- 9.每个I/O引脚的直流电流：40 mA
- 10.3.3V引脚的直流电流：1 A（仅在通过外部电源供电时）
- 11.Flash Memory：32 KB (ATmega32u4)，其中引导加载程序使用4 KB
- 12.SRAM：2.5 KB (ATmega32u4)
- 13.EEPROM：1 KB (ATmega32u4)
- 14.时钟速度：16 MHz
- 15.3.3V引脚的直流电流
- 16.POE就绪磁性插孔
- 17.微型SD卡，带有源电压转换器

產品資料

產品詳細參數：<http://www.arduino.org.cn/products/arduino-leonardo-eth>

EAGLE 文件：Arduino-Leonardo-ETH-XX-reference-design.zip

原理圖：Arduino-Leonardo-ETH-XX-schematic.pdf

勝特力材料 886-3-5753170
勝特力电子(上海) 86-21-34970699
勝特力电子(深圳) 86-755-83298787
[Http://www.100y.com.tw](http://www.100y.com.tw)