

CSR-V4.0 CABOS_藍牙適配器 V4.0

勝特力材料 886-3-5753170
勝特力电子(上海) 86-21-34970699
勝特力电子(深圳) 86-755-83298787
[Http://www.100y.com.tw](http://www.100y.com.tw)



产品功能

普通的电脑都不带蓝牙功能，插上这个，普通的电脑就具有了蓝牙功能，从而实现电脑蓝牙多功能应用。比如：使用蓝牙耳机，蓝牙无线键盘鼠标，无线打印，无线传输。近年来，蓝牙技术普遍应用在医疗保健传感器等领域。

无束缚享受音乐



高保真蓝牙音箱



蓝牙立体声耳机

享受音乐 随时通讯

打印数据的无线传输



打印机



Bluetooth



台式电脑

与移动设备传输数据

PC与手机传输数据



蓝牙手机



平板电脑

PC与平板数据传输



CSR4.0

轻薄艺术 超便携时代

小巧玲珑的蓝牙适配器



CSR芯片 双模式传输

此款蓝牙4.0适配器，搭配USB2.0接口，应对目前PC与多种蓝牙设备之间的数据音频数据交互，采用英国CSR (Cambridge Silicon Radio)正规原厂芯片：CSR8510，搭配CSR原厂驱动管理软件：CSR Harmony.符合蓝牙4.0技术规范，支持20m超长距离传输，信号稳定强劲，双模式，功耗极低，所有技术性能比目前其他版本的蓝牙技术好。



原产芯片

超长
距离传输

更远的传输距离

20m超长传输距离，信号强劲。



超长20米有效距离



多系统兼容

注：win7/win8系统接上此蓝牙适配器后自动安装驱动。



产品特点

THE PRODUCT FEATURES

采用CSR8510A10芯片，真正符合蓝牙4.0技术规范，双模式传输。

更远的传输距离：20m超长传输距离（无阻隔），信号强劲。

更稳的传输速率：3Mbps传输速率，提供高速文件，音频资料传输。

CSR原厂驱动管理软件：CSR Harmony驱动管理软件方便易用、功能强大，支持多种应用程序扩展
超低极速链接，智能休眠唤醒节能，24-bit CRC校验抵御干扰，自适应跳频减少串扰。

完全向下兼容蓝牙2.0、蓝牙2.1、蓝牙3.0规范。

USB2.0接口更通用，迷你身形随身便携。

产品图片

THE PRODUCT PHOTOS



轻薄便携

黑色半透明磨砂外壳

24K镀金接头
防止氧化



蓝牙适配器4.0使用指南

1

将蓝牙适配器插入电脑的USB接口，把附带的光盘放入光驱，双击计算机（我的电脑）打开，在光驱图标位置右键打开光盘文件，运行setup.exe开始安装。

x32	2013/3/6 8:54	文件夹
x64	2013/3/6 8:55	文件夹
Autorun.inf	2012/10/15 16:47	安装信息
bluetooth_on.ico	2012/10/15 16:47	图标
Setup.bmp	2012/10/15 16:47	BMP 文件
Setup.exe	2012/10/15 16:47	应用程序
setup.ini	2012/10/15 16:47	配置设置
Silent_Install.bat	2012/10/15 16:47	Windows 批处理

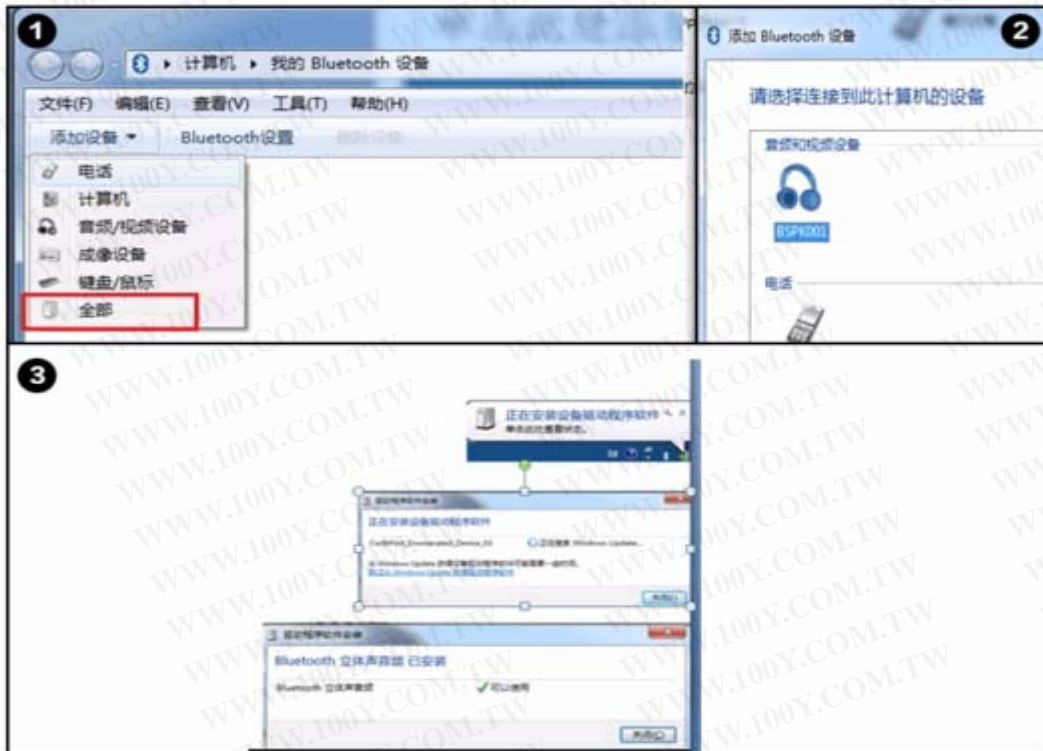
2

安装过程会弹窗提示选择，请把搜寻模式打开，SCMS-T启用，类型根据使用电脑类型选择，然后点下一步，直到完成。如果安装过程360等相关管理程序提示写入注册表之类的提示，请都选择允许全部。



3

驱动安装完成后，双击计算机（我的电脑）打开我的Bluetooth设备，选择添加设备-全部，双击搜索到的蓝牙耳机设备，自动开始配对，如有提示输入“蓝牙口令”，一般为0000（根据蓝牙耳机的不同，有些口令也会不同，有的是8888，或者1234等，可以查看该设备的说明书）。



连接需要把蓝牙耳机进入到配对模式，进行配对的。一般蓝牙耳机进入配对模式是：在关机状态下，一直按着开机键不放手，按5秒左右等指示灯是红蓝交替闪烁的状态才松开手，这才是进入到搜索模式（有些耳机进入配对模式是同时按住蓝牙耳机上的音量+和音量-两个按钮的，具体看耳机说明书），电脑才可以搜索到这个蓝牙耳机。

多功能按钮

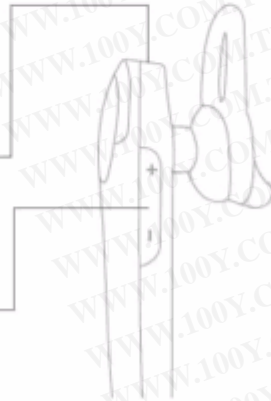
- 开关机（长按3秒开机，长按5秒关机）
- 接听电话或者结束电话（轻按1次）
- 重拨（轻按2次多功能按钮）
- 重新连接失去的连接（轻按1次）
- 进入配对状态（长按直到指示灯红蓝交替闪烁）
- 与手机相互连接通话（在通话时按下长按1秒）

微型USB充电端口

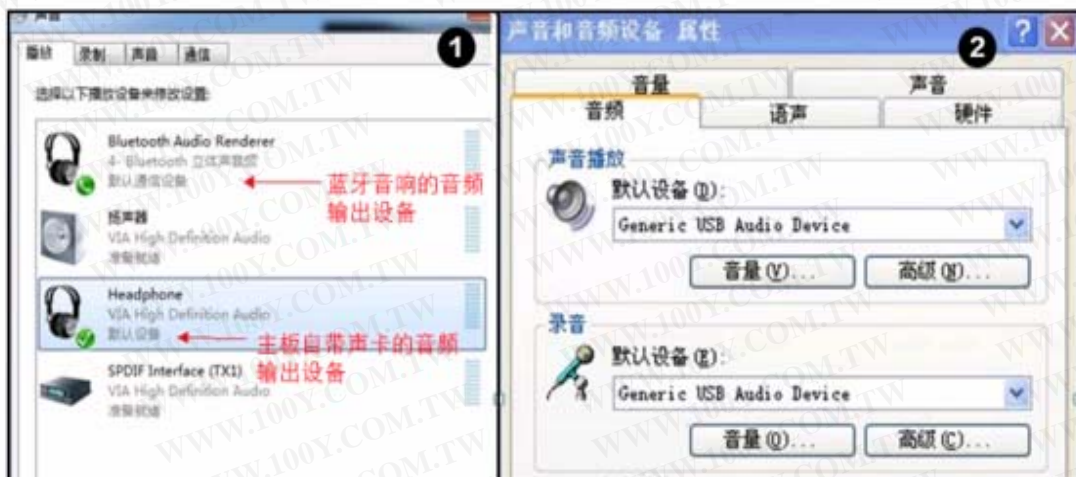
- 1-2小时（充满电）
- 在充满电后将具有好性能

音量按钮

- 音量增加减少（每按1次，则会发生一些音量变化）



与耳机连接上后，一般会切换到蓝牙上输出，如果系统没有自动切换到蓝牙音频输出，请到右下角声音图标右键-播放设备，把蓝牙耳机右键设置为默认输出（xp系统是到开始-控制面板-声音与音频-音频上设置）。（xp系统下已经打开的播放程序声音不会马上切换到蓝牙上，需要把播放器退出，重新打开就会切换到蓝牙上输出）。要实现通话功能，在录制（录音）里也把默认输入设置为蓝牙。



勝特力材料 886-3-5753170
 勝特力电子(上海) 86-21-34970699
 勝特力电子(深圳) 86-755-83298787
[Http://www.100y.com.tw](http://www.100y.com.tw)