

勝特力電材超市-龍山店 886-3-5773766  
 勝特力電材超市-光復店 886-3-5729570  
 勝特力電子(上海) 86-21-34970699  
 勝特力電子(深圳) 86-755-83298787  
<http://www.100y.com.tw>

# DC-L

## 电源滤波器模块

- ✓ 输出电流：5A
- ✓ 最大耐压：35V
- ✓ 直流电源/信号滤波

THE MOST EASILY BROKEN THING IN THE WORLD IS THE MAN'S WINE. GLASSOLUTIONIAN'S PROMISE, GIRLS' DREAMSTEELWIRE-LIKELOVETHE VIRTUOUSOF MODERNSOCIETY AND THE HOLY HEA

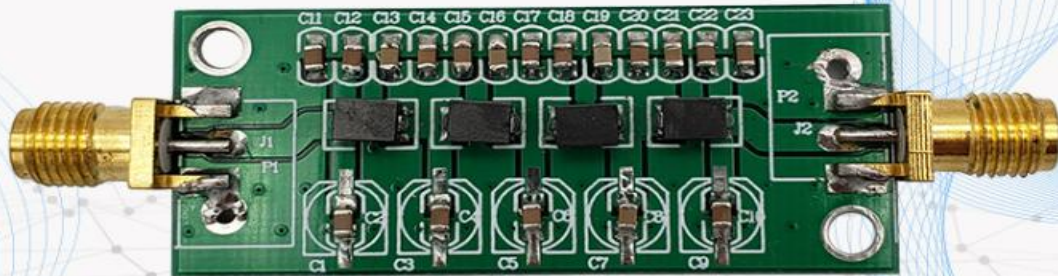


# DC-L

## 信号滤波器模块

- ✓ 输出电流：5A
- ✓ 最大耐压：35V
- ✓ 直流电源/信号滤波

THE MOST EASILY BROKEN THING IN THE WORLD IS THE MAN'S WINE. GLASSOLUTIONIAN'S PROMISE, GIRLS' DREAMSTEELWIRE-LIKELOVETHE VIRTUOUSOF MODERNSOCIETY AND THE HOLY HEA



谐波抑制

---

杂散抑制

## Q 模块介绍

优秀 の 品质

DC-L直流电源/信号滤波器模块是由电感和电容组合设计的低通滤波器模块，目前电源滤波器输出电流小于5A，信号滤波器输出电流小于200mA，最大耐压35V，体积小滤波效果好，适合直流信号被干扰严重的场合使用，接受定制。

该产品按照军工标准生产和设计，采用接线端子接口设计，每个元器件都是采用进口元件，经测试后发货，是军工和工业产品值得信赖的器件。

## Q 模块参数

优秀 の 品质

输入电压：<35V

输出电流：电源滤波器<5A；信号滤波器<0.2A

滤除杂波频率范围：100Hz~100MHz

压降：电源<0.1V/A(每安压降0.1V)

杂波抑制：>60dB

工作环境温度：-20℃~+50℃

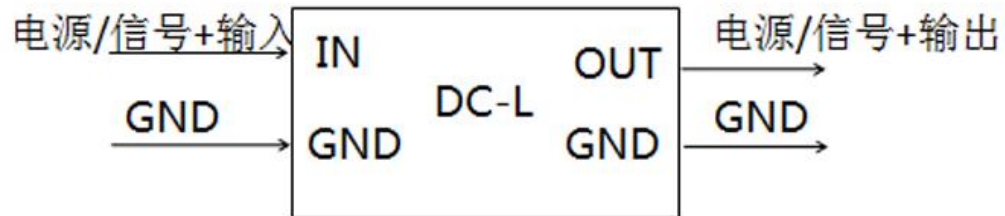
重量：8.1g(接线端子版本) 7.3g(SMA接口版本)

## 应用范围

优秀品质

- 1.电源、信号谐波抑制、杂散抑制
- 2.直流电源、直流信号设备

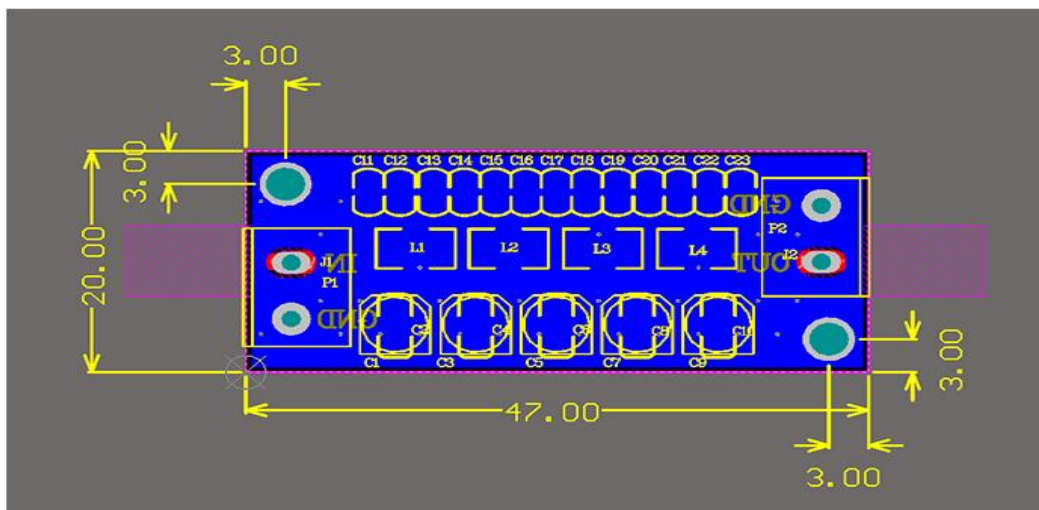
### 典型应用：



## PCB安装尺寸

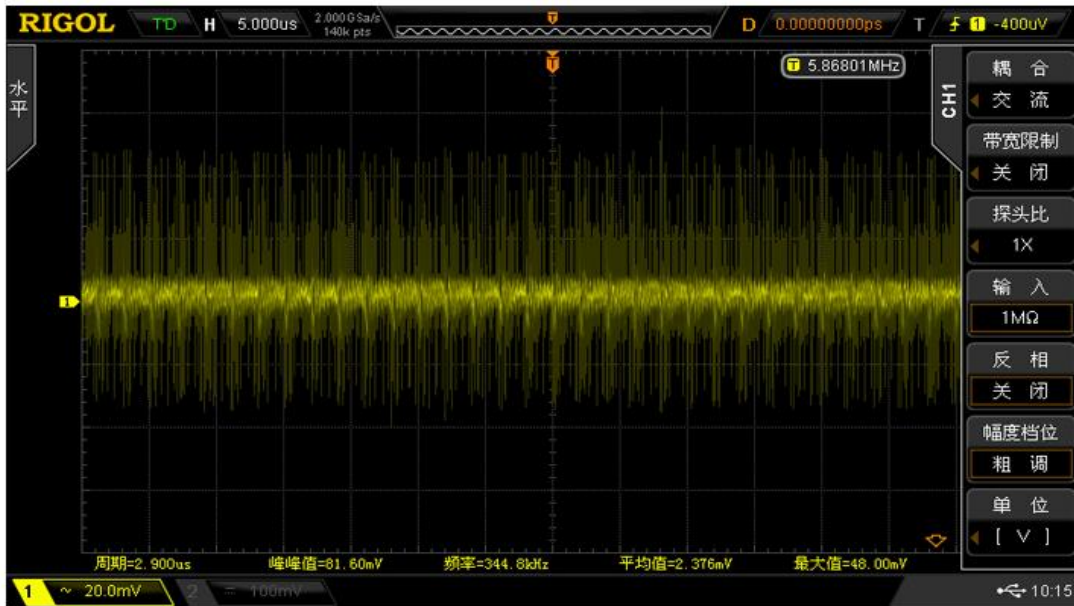
优秀品质

长宽高47mm\*20mm\*14mm  
安装孔大小3mm



电源滤波前实测图

KANG · WEI



电源滤波后实测图

KANG · WEI

