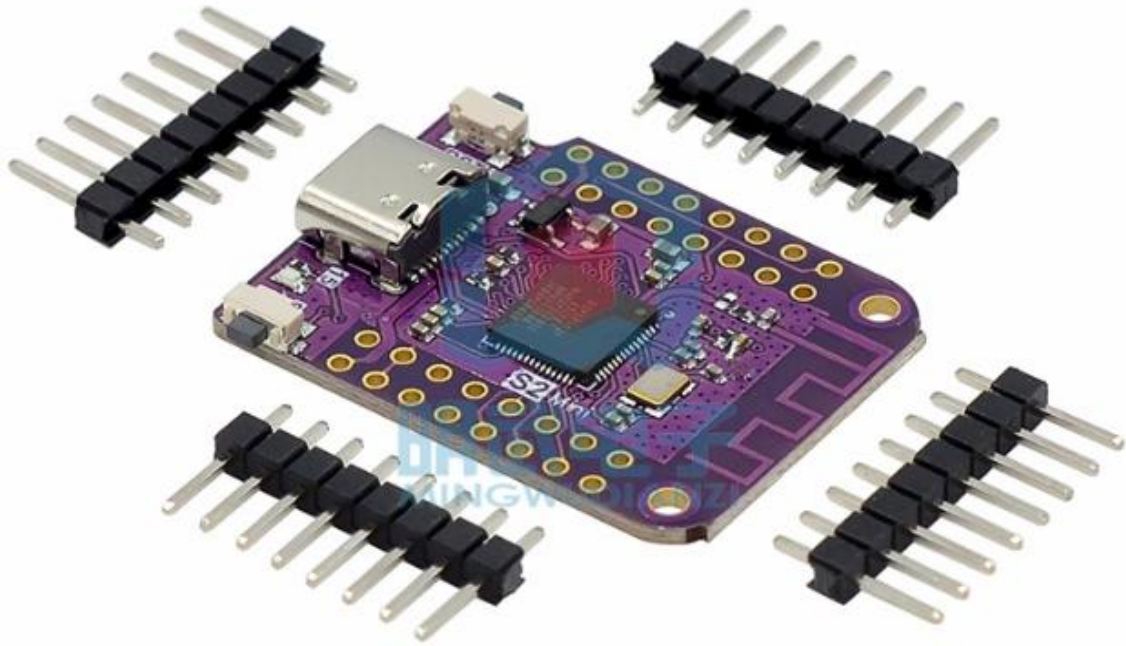


勝特力電材超市-龍山店 886-3-5773766
勝特力電材超市-光復店 886-3-5729570
勝特力电子(上海) 86-21-34970699
勝特力电子(深圳) 86-755-83298787
<http://www.100y.com.tw>

S2 Mini V1.0.0

ESP32-S2 4MB FLASH 2MB PSRAM WIFI开发板



性能稳定



精工制作

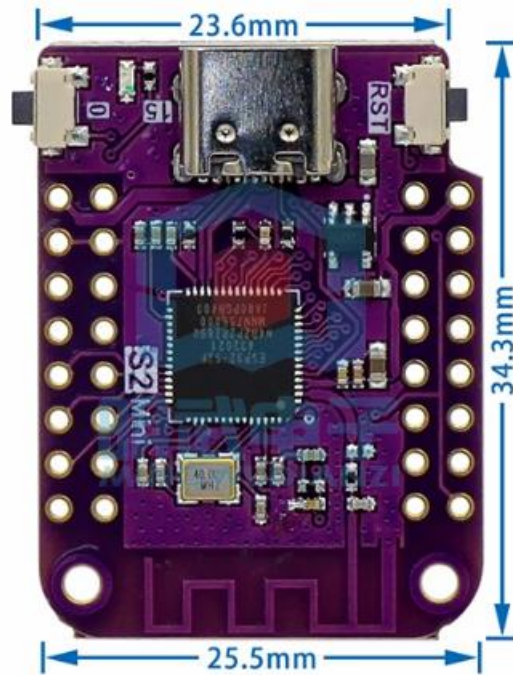


质量保证

产品参数

- 工作电压：3.3V
- 数字I/O引脚：27
- 时钟速度：240MHz
- 闪光：4M字节
- 静态随机存取存储器：2M字节

尺寸图↓↓↓

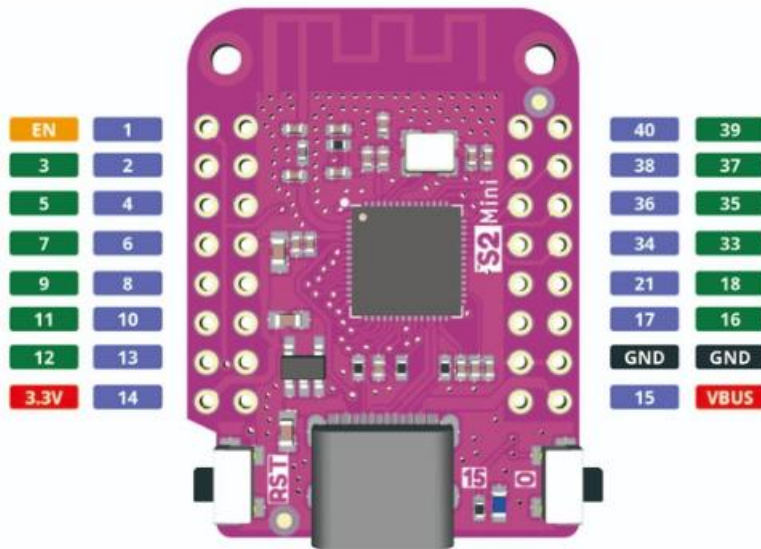


手工测量有误差勿怪!!!

以实物为准!!!

产品特点

- 基于 ESP32-S2FN4R2 WIFI IC
- TYPE-C USB
- 27个数字输入/输出引脚，所有引脚都支持中断/pwm/I2C/单线
- ADC、DAC、I2C、SPI、UART、USB OTG



連接電腦方法：按住 IO 鍵，然後再按住 RST 鍵，同時鬆開就可以

資料：https://www.wemos.cc/en/latest/s2/s2_mini.html