

本驅動板是一款大電流電機驅動板，採用飛思卡爾公司生產的電機驅動晶片 mc33886.本驅動板可同時驅動兩個電機，輸出電流可以達到 5A，可以實現電機 PWM 調速，正反轉，制動等即時控制功能。並具有過流，欠壓和溫度過高自動保護,以及故障狀態提示功能

尺寸：46mm*46mm

工作電壓：6.5V~24V 供電

內阻：140 毫歐

PWM 頻率：<10KHZ

驅動最大電流：5A

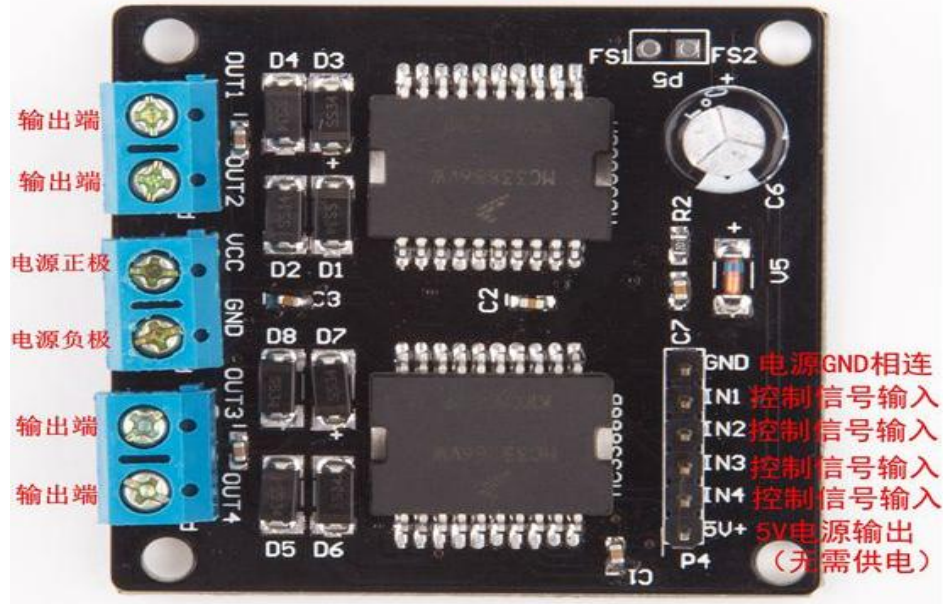
溫度範圍：-40°C~125°C

輸入控制與與電機運行狀態（1 表示高電平，0 表示低電平）

MC33886 电机驱动模块 真值表

輸入				輸出				
In1	In2	In3	In4	Out1	Out2	Out3	Out4	輸出狀態
1	0	1	0	1	0	1	0	电机正转
0	1	0	1	0	1	0	1	电机反转
1	1	1	1	1	1	1	1	电机不转
0	0	0	0	0	0	0	0	电机不转
1	PWM	1	PWM	1	PWM	1	PWM	电机正转调速
0	PWM	0	PWM	0	PWM	0	PWM	电机反转调速

故障指示信号 (FS1\FS2)



三、注意事項

- 1、在連接的時候，每個插針均有對應的標識，仔細查看。不要將電源的正負極接反。
- 2、驅動器在工作的時候不要超過其最大工作電流和工作電壓。
- 3、驅動器在工作時，注意 mc33886 晶片的發熱，如果發熱很嚴重的話，請停止工作。
- 4、(FS1FS2) 故障狀態指示。正常情況下輸出 0 低電平，當電機在換向的時候回路瞬態電流比較大，超過了晶片的過流保護閾值的原因，發生翻轉輸出 1 高電平。當 FS 持續發生電平翻轉，請立即斷電，避免晶片燒壞。