

1

勝特力材料 886-3-5773766  
 勝特力电子(上海) 86-21-34970699  
 勝特力电子(深圳) 86-755-83298787  
[Http://www.100y.com.tw](http://www.100y.com.tw)

## KW\_ADDER-TWA模块发货清单

实物模块+模块参数指标资料+售后技术支持+静电袋包装+防震泡沫

2

### 模块参数

#### 模块参数

参数名称	参数值	备注
模块型号	KW_ADDER-TWA	
模块类型	模拟加法器	单电源供电
模块供电	5--10V	单电源供电
模块带宽	1MHz	1.7MHz (3dB)
静态电流	9V@31mA	
输入阻抗	100K	
最大输入信号	±10V	
最大输出信号	±10V	
加法精度	0.5%	
输入输出增益	OUT=IN1+IN2	无增益
模块保护	电源反接保护	
模块特点	多种	单电源供电可接双极性信号
模块应用	多种	双极性信号转换为单极性信号、波形合成等。
模块重量	13.5g	
模块尺寸	56*38*12	长*宽*高(mm)
工作温度	-25—+75℃	
模块接口	3.81-2P*4	

### 3

#### 模块描述

KW\_ADDER-TWA模块采用高速、JFET输入运算放大器，具有极低的输入偏置电压；模块自带电源转换电路，只需单电源供电即可实现输入输出负信号且信号不受供电电压影响；输入输出信号同向， $OUT=IN1+IN2$ 计算方便；模块尺寸小巧、便于安装、性能优异、使用简单。

### 4

#### 模块接口图

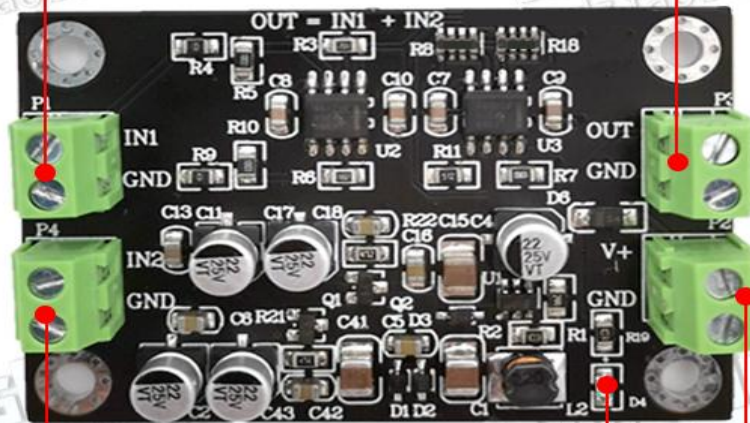
输入信号1

信号输出

输入信号2

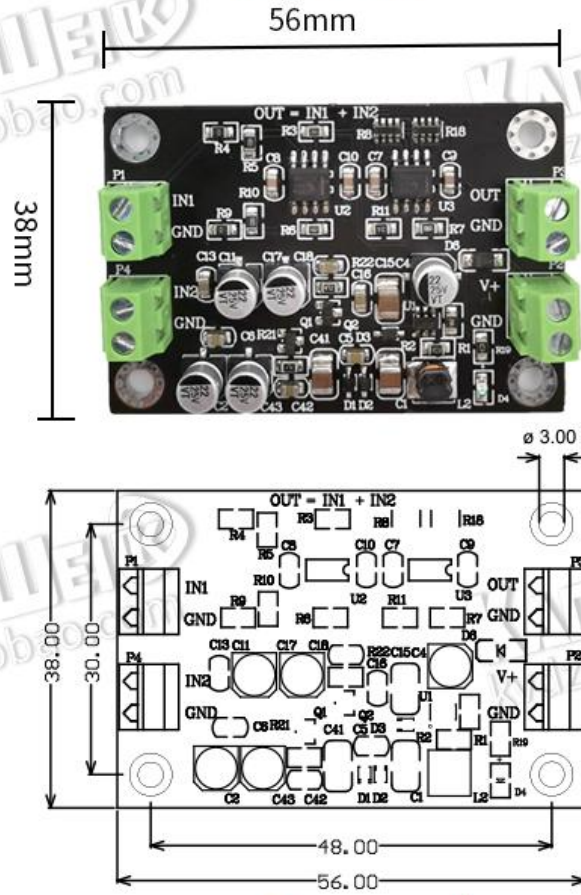
电源指示灯

供电接口



5

模块尺寸图



## 6

### 模块使用注意事项

- (1) 模块供电电源为单电源，电压不可超过10V。
- (2) 由于模块是高精度器件，为了避免不必要的干扰，建议使用线性电源供电。
- (3) 输出信号建议使用良好的线材输入输出信号，使用示波器或电压表观测效果，接触不良或劣质的线材可能导致信号衰减或者噪声过大。

## 7

### 常见问题解答

Q:模块是单电源供电，为什么可以输入输出负信号？

A: 模块上有负压转换电路，因此可以输入输出负信号。

Q:模块供电电压改变会影响输出信号吗？

A:模块自带电源转换电路，因此输出信号不受模块供电影响。