

勝特力電材超市-龍山店 886-3-5773766  
 勝特力電材超市-光復店 886-3-5729570  
 勝特力电子(上海) 86-21-34970699  
 勝特力电子(深圳) 86-755-83298787  
<http://www.100y.com.tw>

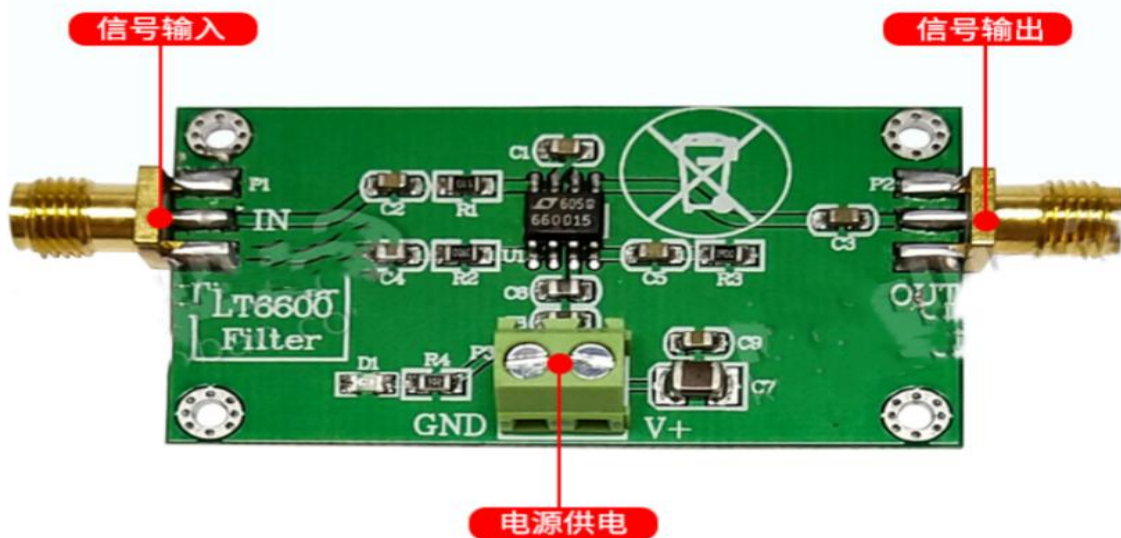
### 模块参数

参数名称	参数值	备注
模块型号	LT6600	
模块类型	开关电容滤波器	
供电电压	DC-5V	
模块电流	50mA (Max)	
滤波器类型	低通	
滤波器阶数	四阶	
低通截止频率	可选	2.5MHz, 5MHz, 10MHz, 15MHz, 20MHz
输入信号形式	单端	
输入通道	1通道	可级联
输入信号电压范围	1.3Vpp (Max)	
输入频率范围	2KHz-30MHz	
模块增益范围	有	2.5MHz放大倍数为3.1倍; 5MHz放大倍数为2倍; 10MHz 放大倍数为1.3倍; 15MHz放 大倍数为1.6倍; 20MHz放大 倍数为1.3倍
输入输出信号特点	耦合输入输出	输出带直流分量, 可直接使用示 波器测量。 由于是开关电容滤波器, 输出信 号为锯齿状。
模块输入输出接口	SMA	24小时镀盐雾抗氧化
模块保护	无	无反接保护, 无限流保护
模块特点	多种	开关电容滤波器、多功能滤波器 、通用滤波器
模块应用	多种	电力系统、传感器信号处理 发射接收机、信号发生器
模块规格	50*28*7mm	长*宽*高-PCB尺寸
模块重量	9.1g	
模块工作温度	0-75℃	民用级

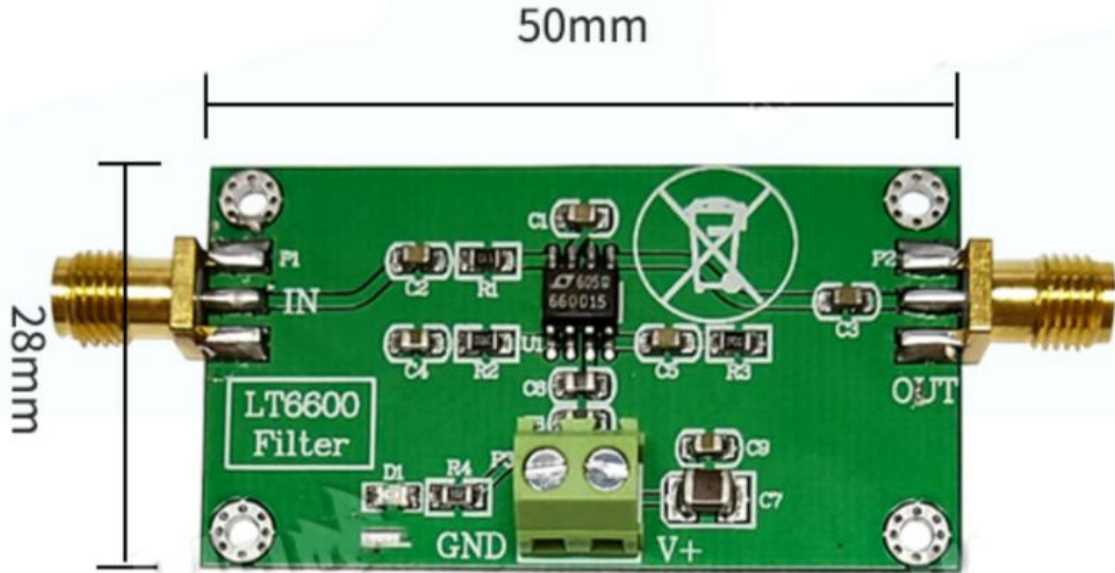
## 模块描述

LT6600是一个近似切比雪夫频率响应的四阶可选低通滤波器。LT6600不需要多个精准的外部组件来对增益和带宽进行修整。只需两个外部电阻器即可设置差分增益，且滤波器的截止频率和通带纹波是在内部设定。LT6600还提供了必要的电平移位，用于设定其输出共模电压，以适应 A/D 的基准电压要求。LT6600运用一种专有的内部架构实现了抗混淆滤波器与差分放大器 / 驱动器的集成，而不会以牺牲失真和噪声性能为代价。在单位增益条件下，测得的带内信噪比达到了令人瞩目的 82dB。在增益较高的条件下，由输入引起的噪声下降，器件因而能够在不会使输出信噪比显著下降的情况下处理较小的输入差分信号。一般用于电力系统、传感器信号处理、发射接收机、信号发生器处理等。

## 模块接口图



## 模块尺寸图



## 模块使用注意事项

- (1) 模块供电电源电压不可超过+5.5V。
- (2) 由于模块是高精度器件，为了避免不必要的干扰，建议使用线
- (3) 输出信号建议使用SMA转BNC的线输入输出信号，使用示波器观测效果，接触不良或劣质的线材可能导致信号衰减或者噪声过大。
- (4) 滤波器测量一般采用示波器点频法，有条件的可以使用扫频仪或者矢量网络分析仪测试。

## 常见问题解答

Q:模块输出波形为锯齿状，噪声比较重，效果对吗？

A: LT660是开关电容滤波器，波形上会呈现开关频率的锯齿，一般时钟频率比较低的时候看起来比较明显，建议使用良好的线材，或者输出再加一级模拟低通滤波器会使波形好很多，模块都是检测后发货，直接上电测试皆可。

Q:模块可以级联吗？

A:模块可以直接级联，滤波效果是直接叠加的。