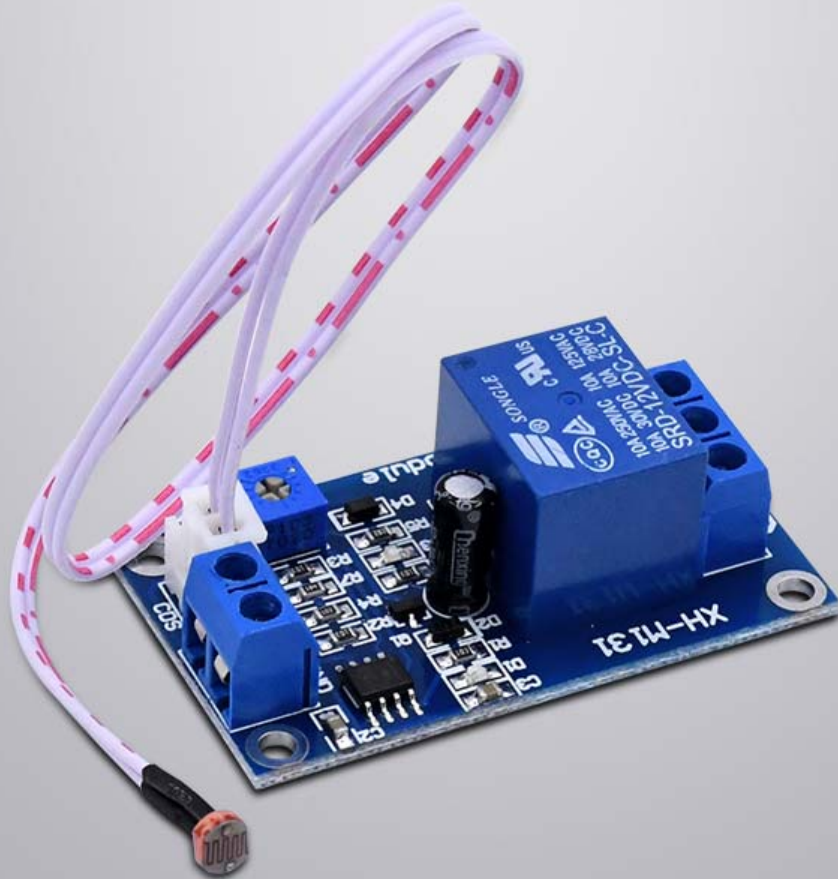


光敏继电器模块

感光敏锐 使用简单 适用广泛

型号: XH-M131



产品参数

PARAMETER

产品名称：光敏继电器模块

产品型号：XH-M131

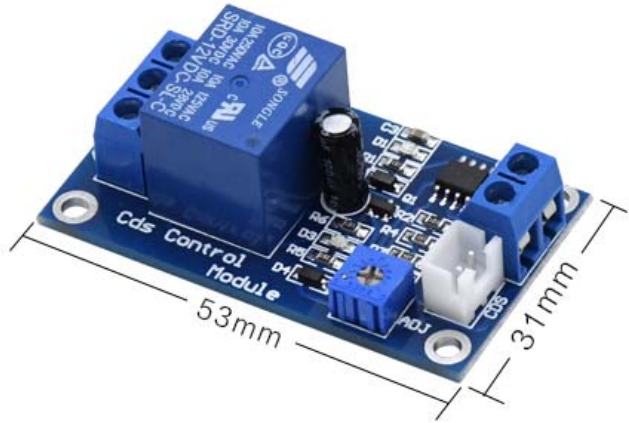
输入电压：直流 12V

输出类型：输出开关

控制容量：最大 10A

探测频率：1MHz

产品尺寸：53*31*19mm



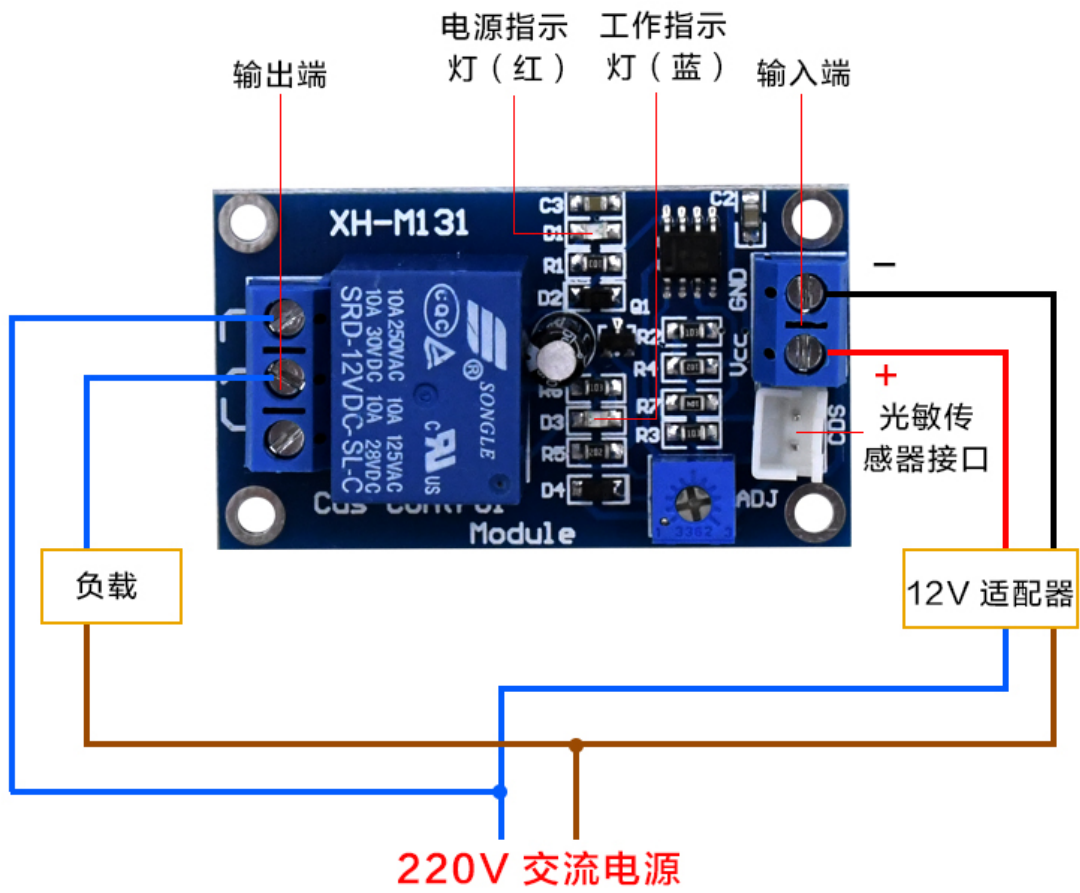
产品介绍

INTRODUCE

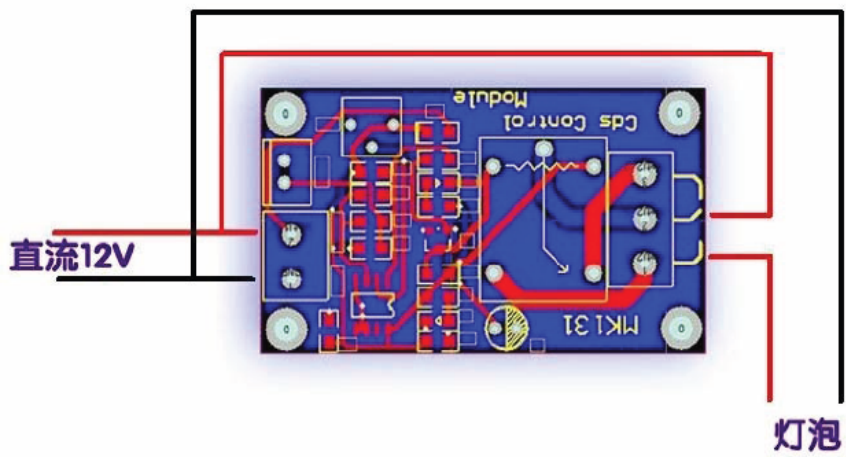
操作说明

1. 把输入端连接 12V 直流电（注意正负极勿接反），这时电源指示灯红灯会亮起。
2. 把输出控制端连接最大电压 250V 最大电流 10A 的电源，并连接负载。
3. 当光敏探测头探测到光线变暗时，开关自动闭合，负载工作，工作指示灯蓝灯亮起；光线变暗是，继电器断开，负载停止工作，工作指示灯随着熄灭。
4. 如果感觉光线探测不够敏感，可用螺丝刀自行调节电位器，来实现探测光敏感度。

示意图



控制 12V 接线方式



本模組可以用作光線檢測，亮度檢測，具有電源指示燈（紅色）以及繼電器吸合指示燈（藍色），並且帶有四個 M3 螺絲安裝孔，大大方便了安裝，板子可以通過電位器調節感光靈敏度，自帶繼電器，可做各種亮度檢測控制開關，可以用在例如路燈等，晚上自動開啓，白天自動熄滅，以及其他需要自動化的設備。

板子參數

- 1 模組採用 12V 供電，具有防反接功能，反接電源不會損壞模組
- 2 常開介面最大負載能力：交流 0V--125V/20A，直流 0V--14V/20A;模組輸出端有三個埠公共端（COM）、常開（CK）、常閉（CB），三個埠相當於一個雙控開關，繼電器線圈有電時，公共端與常開端導通，無電時，公共端與常閉端導通；COM 端一般通過負載接電源負極，常開端接電源正極
- 3 可通過電位器調節靈敏度，通過調節電位器，設定啓動繼電器閾值，當光線暗於此閾值時，模組繼電器吸合，亮於此閾值時，繼電器斷開