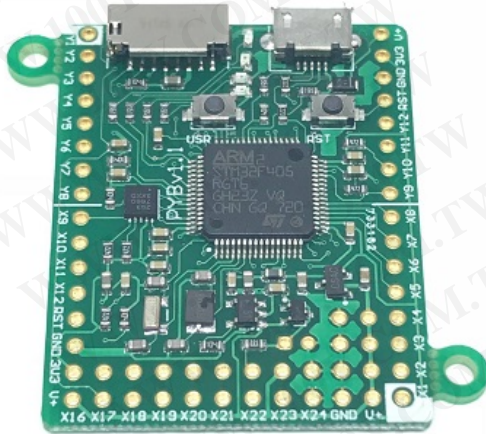


PyBoard v1.1 複製 MicroPython STM32F405 嵌入式開發板出口品質

pyboard是支持完整MicroPython软件功能的官方微控制器板。

其硬件规格如下:



- STM32F405RG单片机
- 168 MHz Cortex M4(带硬件浮点运算功能)
- 1024KiB flash ROM and 192KiB RAM
- 采用Micro USB接口供电和串口通信
- Micro SD卡槽, 支持标准和高容量SD卡
- 3轴加速度传感器(MMA7660)
- 带备份电池的实时时钟
- 左右边缘24个GPIO
- 下边缘5个GPIO
- 底部附件LED和按键接口
- 3个12位模数转换接口
- 2个12位数模转换接口
- 4个LED (红绿黄蓝)
- 1个复位按钮
- 1个用户按钮
- 板载3.3V LDO电源芯片 最大支持250ma电流输出
- 输入电压范围3.6~6V
- DFU接口升级固件

