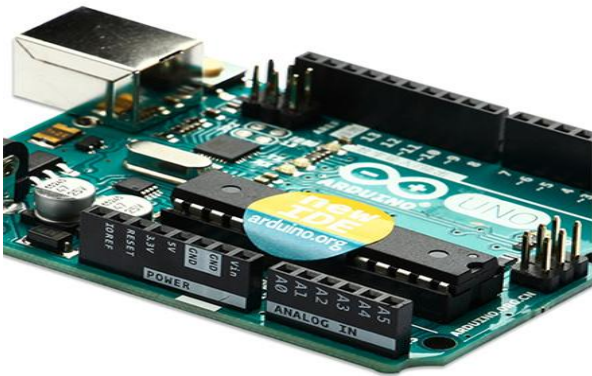


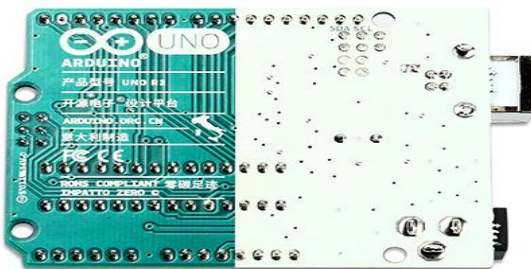


- ◆ 微处理器：ATmega328
- ◆ 工作电压：5V
- ◆ 输入电压（推荐）：7-12V
- ◆ 数字I/O端口：14（4个PWM输出口）
- ◆ 模拟输入端口：6
- ◆ 直流电流 I/O端口：40mA
- ◆ 直流电流 3.3V端口：50mA
- ◆ Flash 内存：32 KB (ATmega328) (0.5 KB用于引导程序)
- ◆ EEPROM：1 KB (ATmega328)
- ◆ 时钟频率：16 MHz



Arduino UNO R3（限量版）增加了SDA和SCL端口。RESET边上还有两个新的端口，方便适应新型扩展板。

Arduino是一个开源硬件，用简单的I/O接口物理计算平台。可独立做项目开发的控制核心，也可以与电脑进行互动。这个版本使用了更强大的ATmega16U2替代了8U2，这允许更快的转换速度和更大内存。



中文版 Arduino UNO R3（限量版）在很多地方都进行了中文标注，让中国用户在使用上更加的方便。

Arduino UNO R3（限量版），产品均是从意大利直接进口，需要支付进口关税等费用，但是为了让国内用户能够体验官方原版的细节美感，我们把价格控制玩家可接受的水平，请认准官方防伪标签。





- ✓ 意大利原装进口控制器
- ✓ 排母引脚增加丝印标识，方便快速准确接线
- ✓ 首款中文版UNO
- ✓ 软件支持最新版本Arduino 1.7.8



- ◆ 包装盒
- ◆ Arduino UNO
- ◆ Arduino贴纸

