

RB-02S102

手勢識別傳感器

勝特力材料 886-3-5753170
勝特力电子(上海) 86-21-34970699
勝特力电子(深圳) 86-755-83298787
[Http://www.100y.com.tw](http://www.100y.com.tw)



產品介紹

手勢識別傳感器(Gesture Sensor 模塊)是基於 APDS-9960 傳感器的一款能夠識別手勢移動方向(上下左右)的傳感器模塊. APDS-9960 芯片集成了 RGB, 環境光, 接近和手勢檢測功能。手勢識別模塊使用 I2C 接口, 使用相應的 arduino 庫函數即可對編程控制, 手勢識別模塊返回的信號可用於作為機器人接收的控制信號, 從而實現對機器人的控制。算法相當智能, 能夠把雙手從生硬的按鍵中解放出來

手勢識別傳感器(Gesture Sensor module)可用於非接觸式控制場景如非接觸式鼠標, 智能家居, 汽車點擊設備控制, 機器人交遞等

產品特點

板面清晰, 採用防插反接口

表面沉金工藝, 精美外觀

採用 IIC 接口, 節省端口

產品參數

輸入電壓: 3.3V-5V

引腳接口: IIC 接口 x1 中斷引腳 x1

接口類型: 直插, KF2510

輸出信號: 數字

產品尺寸: 30*25mm

定位孔: 4 顆, 間距 23*18mm

檢測距離：100mm

重量大小：3g

引腳定義：

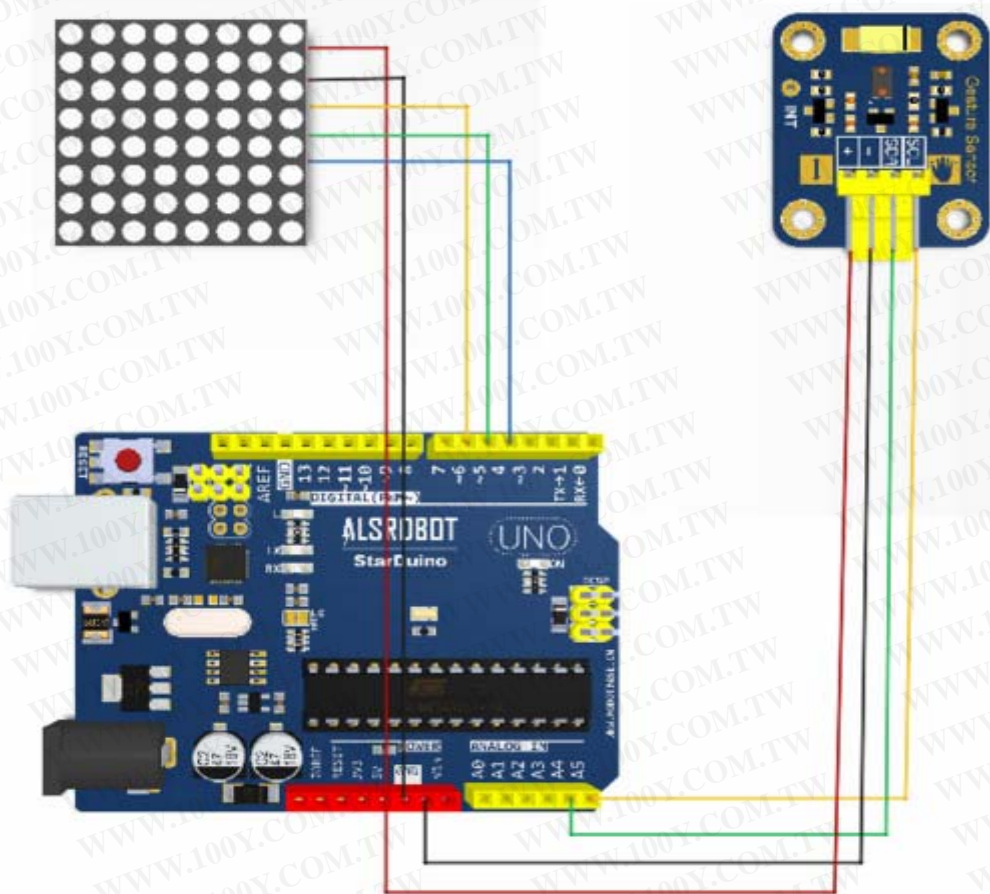
-：電源地

+：電源正極

SDA：數據引腳

SCL：時引腳

接線示意圖



手勢傳感器模塊，Arduino uno R3 控制器與 8*8 點陣模塊連接示意圖

勝特力材料 886-3-5753170
勝特力电子(上海) 86-21-34970699
勝特力电子(深圳) 86-755-83298787
[Http://www.100y.com.tw](http://www.100y.com.tw)