



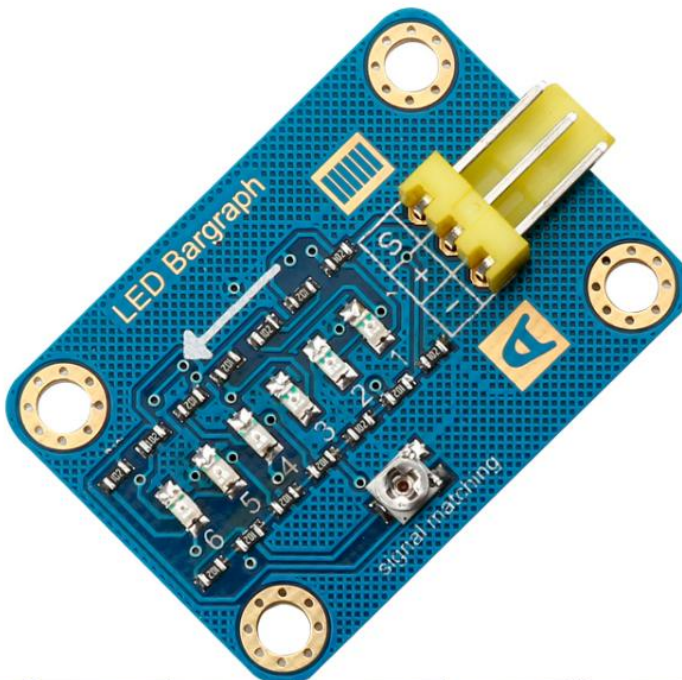
产品介绍



類比 LED Bargraph 模組為奧松機器人新研發的電壓指示型模組。類比 LED Bargraph 模組板載 6 個 LED，可根據 S 端輸入電壓值大小決定點亮的 LED 個數，輸入電壓在 0-5V 之間，電壓越小亮燈個數越少，輸入電壓越大，亮燈個數越多。類比 LED Bargraph 模組板載一個信號匹配可調電阻，可以調節輸入電壓上限，調節範圍為 2-5V，輸入電壓為 0V 時沒有 LED 點亮，增大信號端輸入電壓，LED 點亮個數逐步增加，輸入電壓為上限電壓時 6 個 LED 全部點亮。



产品图片

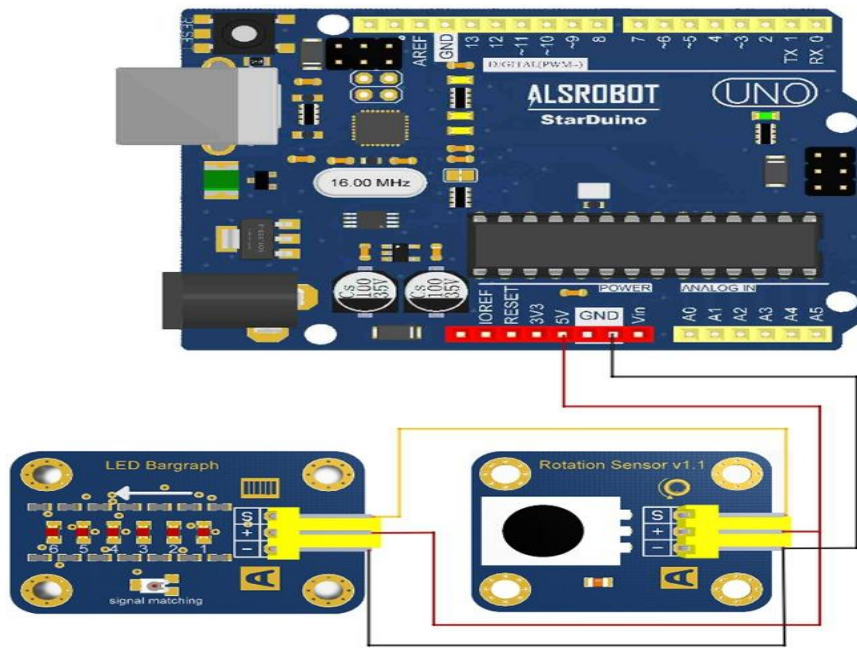




产品参数



- 1.品名：類比 LED Bargraph 模組
- 2.貨號：RB-02S128
- 3.品牌：AlsRobot
- 4.產地：哈爾濱
- 5.尺寸：25mm*35mm
- 6.重量：3g
- 7.包裝：防靜電袋
- 8.固定孔：M3*4 28mm*18mm
- 9.介面類別型：3P 防插反介面
- 10.信號類型：類比信號
- 11.指示燈：3 個綠色、2 個黃色、1 個紅色 LED
- 12.工作電壓：5V
- 13.信號端輸入電壓：0 至 5V
- 14.工作電流：80mA
- 15.引腳定義：“-” 電源負極 “+” 電源正極 “S” 信號
- 16.連接線：3P 感測器連接線、杜邦線
- 17.檢測範圍：0~5V 電壓
- 18.工作溫度：-20 至 80℃
- 19.調節電位計：10K 可調電阻



按圖中方式接線，模組需將“+”“-”引腳與 StarDuino 控制器“5V”“GND”兩引腳連接，控制器緊起到供電作用，也可將模組“+”“-”引腳連接至其他控制器、供電設備的“5V”“GND”引腳，順時針旋轉電位計模組，LED Bargraph 模組的 LED 小燈由右向左被點亮，電位計順時針旋轉到上限位置時，6 個 LED 全部被點亮，電位計逆時針旋轉到上限位置時，6 個 LED 全部熄滅。LED Bargraph 模組“signal matching”上方有一個信號匹配可調電位計，順時針旋轉電位計可降低輸入信號閾值，反之可調高輸入信號閾值。比如某感測器的輸出信號為 0-3V，我們希望在某感測器輸出信號為 3V 時 6 個 LED 全亮，便可以在感測器輸出 3V 時順時針旋轉 LED Bargraph 模組的可調電位計，直至 6 個 LED 剛好全亮，此時改變信號輸入電壓 0-3V 時，6 個 LED 便會逐次點亮。