

ADkeyboard按键模块

Arduino模拟式五路大按钮模块

新品发售 火热抢购中...



ALSROBOT

产品介绍

奥松机器人新推出的AD keyboard模拟键盘模块，我们在设计按键输入电路时，一般采用独立IO口连接按键或者矩阵连接的方式。矩阵连接相对于独立连接的方式来说占用IO相对较少，但有没有一种更好的方式呢？模拟键盘模块就很好的解决了这一问题，它能让你用一个模拟IO口就能实现5个按键状态的读取，真正实现了电路的简化。并且在按下按键的同时，按键旁相应的LED会随之亮起。



奥松机器人新出品的这款Arduino模拟式五路大按钮，用一个模拟IO口就能实现5个按键状态的读取，真正实现了电路的简化，为了便于区分，采用了5个不同颜色的大按钮，在按下按键的同时，按键旁相应的LED会随之亮起。



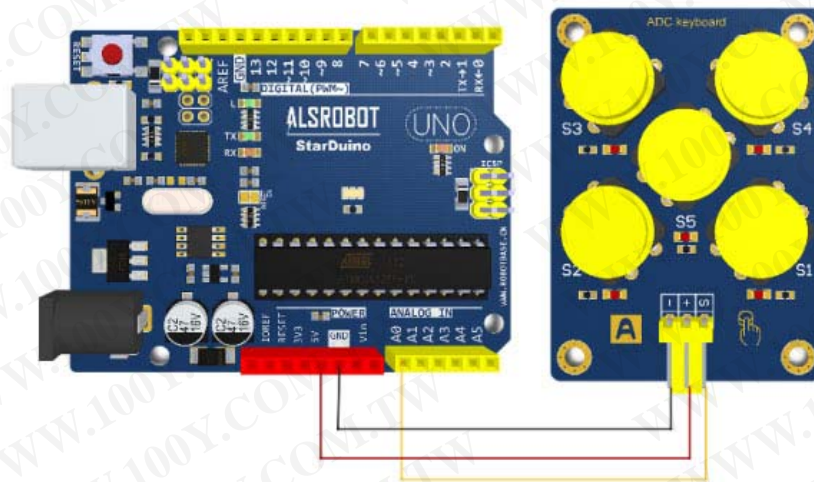
升级后的传感器模块接口统一，全部采用防插反接口，使用者不用再为每次接线而查看线序，全程无需焊接，方便插接。配套的杜邦线参照行业标准，红色为电源正，黑色为电源负，黄色或白色为信号线。大大降低接错的可能性。

传感器模块板面标识清晰，英文内容即为产品名称，即ADC按键模块，图示为相应的功能，板面上的标识A表示模拟传感器模块。

板材背面标识清晰，功能用图示展示，采用沉金工艺，固定孔尺寸为M3*4,用细节提升品质。



品名	模拟键盘模块
货号	RB-02S159
工作电压	3.3V或5V
工作温度限制	-20°C~+70°C
信号类型	模拟信号
接口类型	3P传感器接口
工作电流	工作电流≤20mA@5V
按键及指示灯	S1-S5五个按键旁分别配有指示灯，按下时亮起
每个按键按下后读取的模拟值不同	S1: 380±40 S2: 470±40 S3: 560±40 S4: 680±40 S5: 840±40
尺寸	55mm×40mm
固定孔	m3*4
引脚定义	+: 电源正极 -: 电源负极 S: 信号



按图示接线后，下载程序，打开串口监视器，按下按键，对应按键编号会显示在监视器内。

