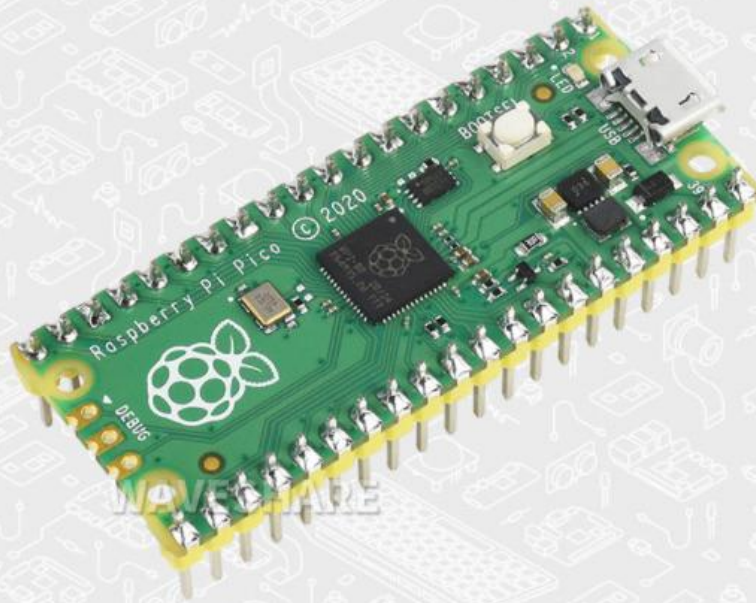


Raspberry Pi Pico

Raspberry Pi 官方设计的微控制器迷你开发板

采用 Raspberry Pi 自主研发的微控制芯片 RP2040



迷你小巧易集成



双核 ARM Cortex M0 +



高运行频率



多功能引脚

产品特性

Raspberry Pi Pico 是一款低成本，高性能的微控制器开发板，具有灵活数字接口。硬件上，采用 Raspberry Pi 官方自主研发的 RP2040 微控制器芯片，搭载了 ARM Cortex M0 + 双核处理器，高达 133MHz 的运行频率，内置了 264KB 的 SRAM 和 2MB 的内存，还板载有多达 26 个多功能的 GPIO 引脚。软件上，可选择树莓派提供的 C/C++ SDK，或者使用 MicroPython 进行开发，且配套有完善的开发资料教程，可方便快速入门开发，并嵌入应用到产品中。

主要功能特性有：

- 采用了 Raspberry Pi 官方自主设计的 RP2040 微控制器芯片
- 搭载了双核 ARM Cortex M0 + 处理器，运行频率高达 133MHz 灵活时钟
- 内置了 264KB 的 SRAM 和 2MB 的片上 Flash
- 邮票孔设计，可直接焊接集成到用户自主设计的底板上
- USB1.1 主机和设备支持
- 支持低功耗睡眠和休眠模式
- 可通过 USB 识别为大容量存储器进行拖放式下载程序
- 多达 26 个多功能的 GPIO 引脚
- 2 个 SPI，2 个 I2C，2 个 UART，3 个 12 位 ADC，16 个可控 PWM 通道
- 精确的片上时钟和定时器
- 温度传感器
- 片上加速浮点库
- 8 个可编程 I/O (PIO) 状态机，用于自定义外设支持

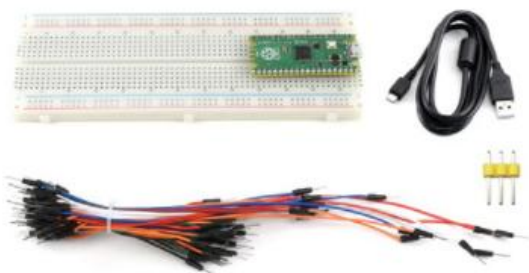
版本介绍



Pico 原版

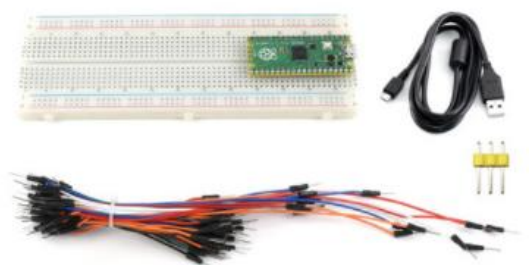


Pico 原版 加焊排针



Pico 基础套餐

配套有 Pico 原版加焊排针，micro USB 线、面包板和扎线，方便你直接使用，开始 DIY 创作。



Pico 传感器套餐

除了基础套件，还包含有温湿度、气体、颜色、火焰、液位、土壤、湿度、声音等 13 款常用的传感器。



支持 C/C++，MicroPython

配套完善的 SDK、开源资料教程，方便上手，可快速嵌入到应用中



Pico C/C++ SDK

官方 C SDK 可以从命令行使用，也可以从流行的集成开发环境 (如 Visual Studio Code 和 Eclipse) 中使用。

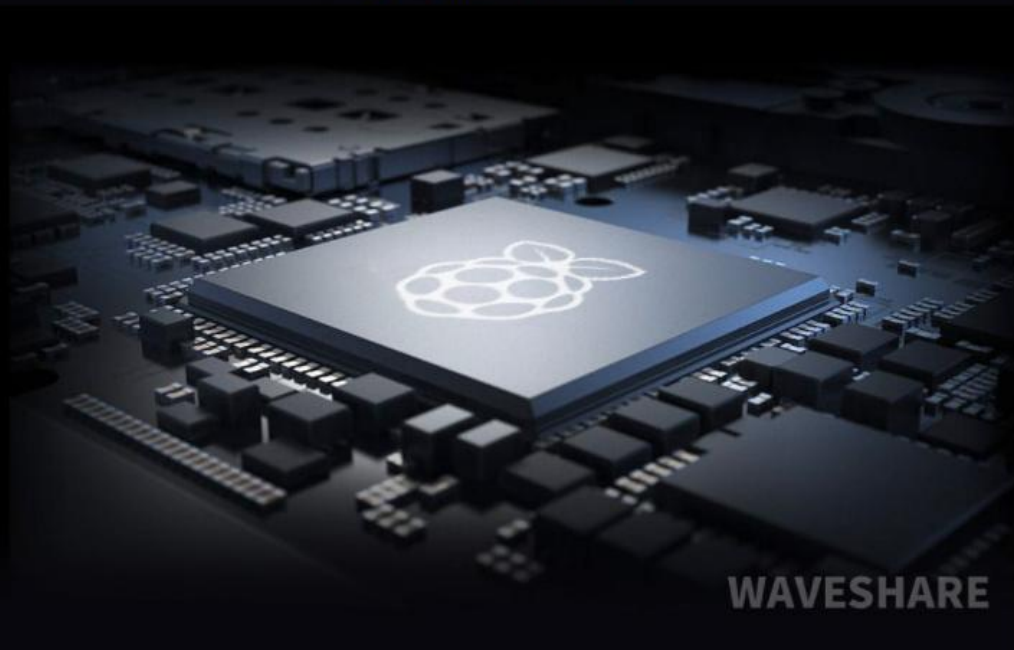


MicroPython

MicroPython 是 Python 3 编程语言的完全实现，它直接运行在 Raspberry Pi Pico 等嵌入式硬件上。

双核处理器

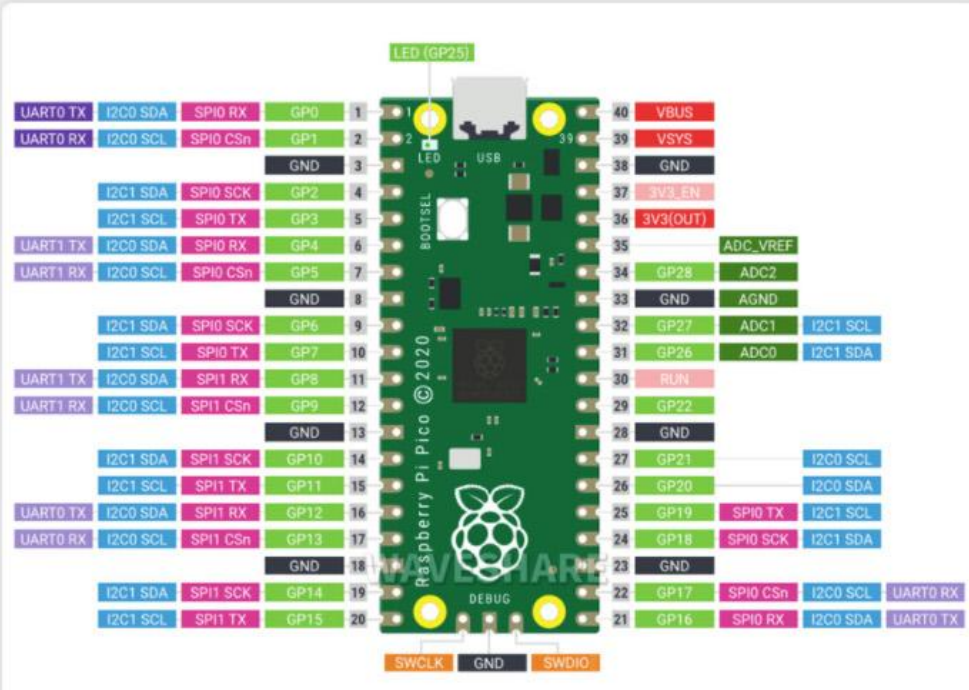
板载双核 ARM Cortex M0+ 处理器
运行频率高达 133 MHz



WAVESHARE

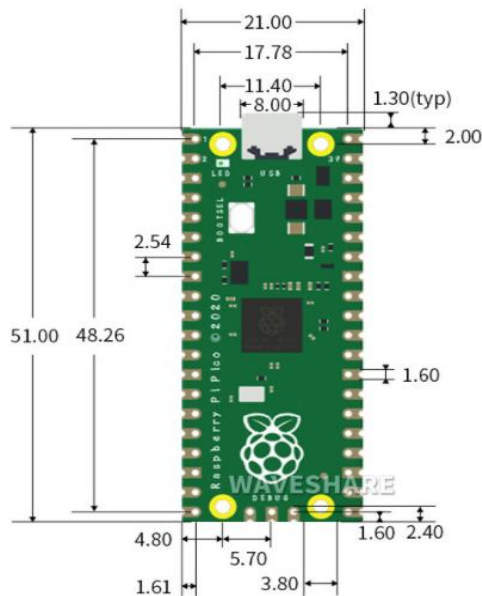
26 个多功能 GPIO 引脚

支持配置引脚功能，可方便灵活地开发和集成



- Power
- Ground
- UART / UART (default)
- GPIO, PIO, and PWM
- ADC
- SPI
- Debugging
- System Control
- I2C

产品尺寸



Unit:mm

树莓派 Pico 评估套餐

集成 Pico 主板及 3 大基础扩展板

提供 GPIO、PWM、I2C、SPI 等演示例程

