

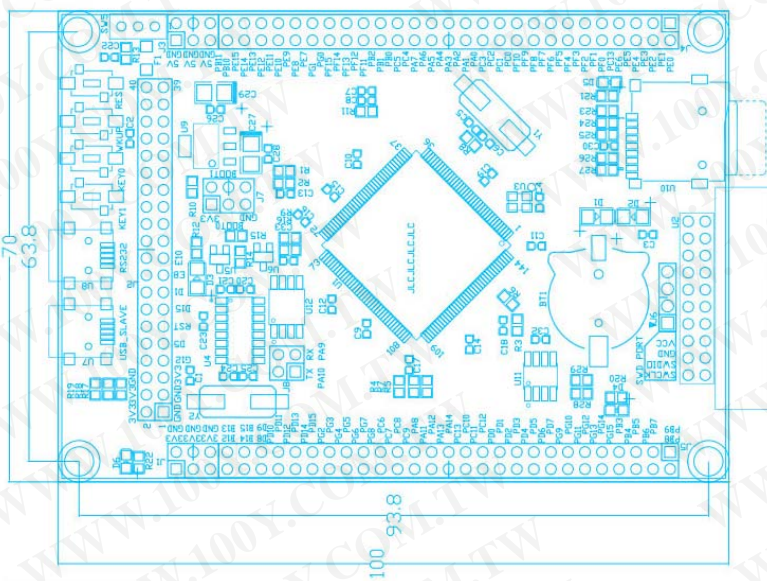
STM32F103ZET6 小系統板 STM32 開發板 STM32 核心板開發板 學習板

STM32F103ZET6 一覽

开发板的外形尺寸为100mm*70mm大小,板子的设计充分考虑了人性化设计,并结合中景园多年的 STM32开发板设计经验及广大客户的建议,经过多次改进,最终确定了这样的设计,本店大多数OLED模组都可以直接插在开发板上使用,中景园STM32F103板载资源如下

- ◆ CPU:STM32F103ZET6, LQFP144, FLASH:512K, SRAM:64K;
- ◆ 外扩SPI FLASH:W25Q128, 16M 字节
- ◆ 1个电源指示灯 (蓝色)
- ◆ 1个状态指示灯
- ◆ 1个EEPROM 芯片, 24C02, 容量 256 字节
- ◆ 1个标准的 2.4/2.8/3.5/4.3/7 寸 LCD 接口, 支持触摸屏
- ◆ 1个OLED 模块接口 (支持中景园电子大部分OLED模组与LCD)
- ◆ 1个USB 串口, 可用于程序下载和代码调试 (USART 调试)

产品结构



- ◆ 1个USB SLAVE 接口，用于 USB 通信
- ◆ 1个RS485 选择接口
- ◆ 1个CAN/USB 选择接口
- ◆ 1个串口选择接口
- ◆ 1个 SD 卡接口
- ◆ 1个标准的 JTAG/SWD 调试下载口
- ◆ 1组 5V 电源供应/接入口
- ◆ 1组 3.3V 电源供应/接入口
- ◆ 1个直流电源输入接口（输入电压范围：6~24V）
- ◆ 1个启动模式选择配置接口
- ◆ 1个RTC，RTC时钟采用高精度有源晶振，避免RTC时钟不启振的情况
- ◆ 1个复位按钮，可用于复位 MCU 和 LCD
- ◆ 3个功能按钮，其中 KEY_UP 兼具唤醒功能
- ◆ 1个电源开关，控制整个板的电源

产品展示

Product display

