

勝特力材料 886-3-5773766
勝特力电子(上海) 86-21-34970699
勝特力电子(深圳) 86-755-83298787
[Http://www.100y.com.tw](http://www.100y.com.tw)

产品信息 PARAMETER

名称: TGS2600烟雾气体传感器模块

尺寸: 30mm X 28mm (长X宽)

23mm X 21mm (安装孔间距长X宽)

主要芯片: TGS2600传感器 单片机

工作电压: 7V~12V

输出方式一: 高/低状态电平

高电平: 5V

低电平: 0V

输出方式二: 串口输出

(直接连接本店USB转TTL模块, 由串口助手直接读取烟雾浓度对应的模拟电压值)

模拟电压范围: 0-5V(电压越高代表烟雾浓度越高)

检测浓度范围: 1~10ppm

工作温度: -10℃~55℃(标称20℃±2℃)

工作湿度: 5-95%RH(标称65±5%RH)

特点: 对香烟、烹调臭味等具有很高灵敏度, 使用寿命长

应用: 广泛用于空气清新机、换气扇、室内空气监视器等的控制中

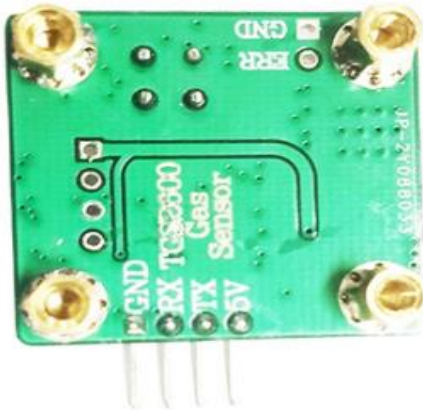


产品特点
FEATURES



检测浓度范围

“1~10ppm”

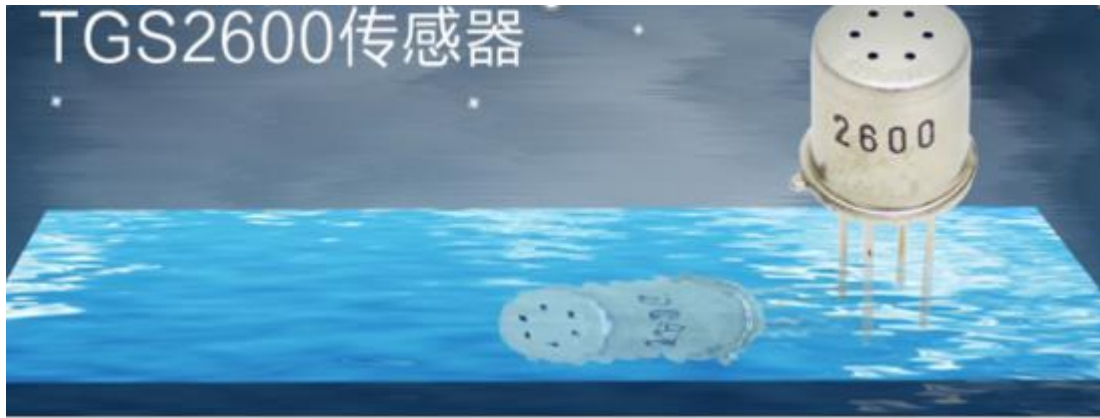


串口输出,可直接连接本店USB转TTL
模块由串口助手直接读取烟雾浓度对应的
模拟电压值

5V—5V TXD—RX
RXD—TX GND—GND



TGS2600传感器



KW X **TGS2600** 对香烟的烟雾或烹调臭味有很高的灵敏度
加热器电流很小，只有42mA，因为使用DC5V的固定电压
所以是使用非常方便的传感器，广泛用于空气清新机等控制中

产品应用 APPLICATION



换气扇



空气质量检测

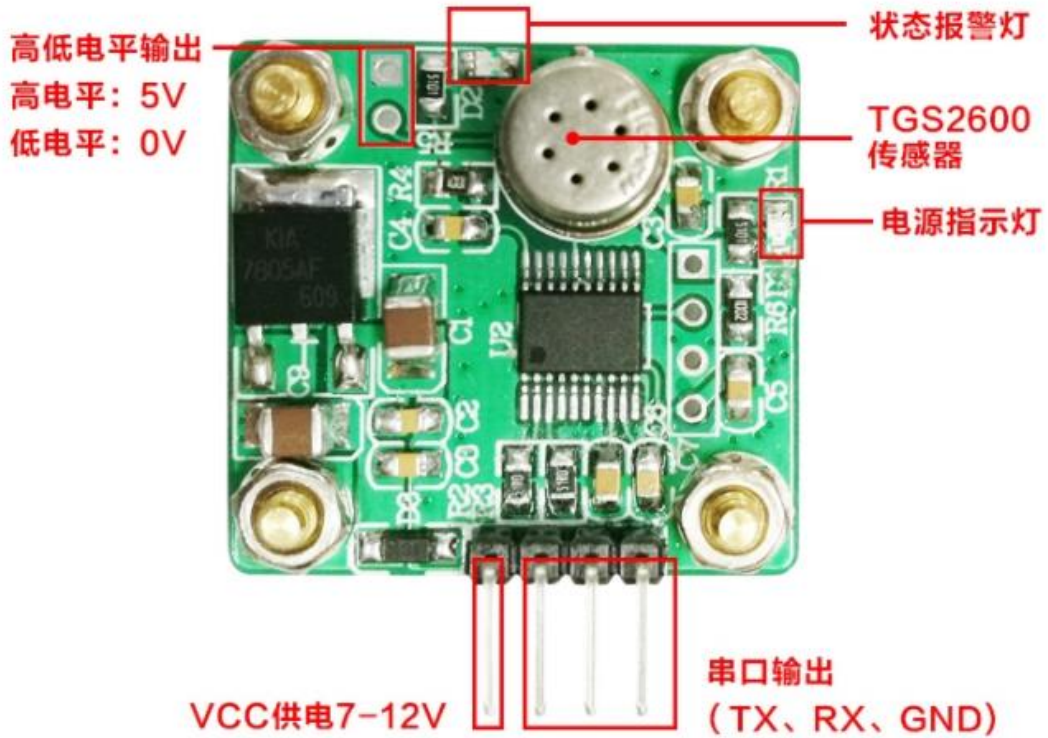


空气清新机

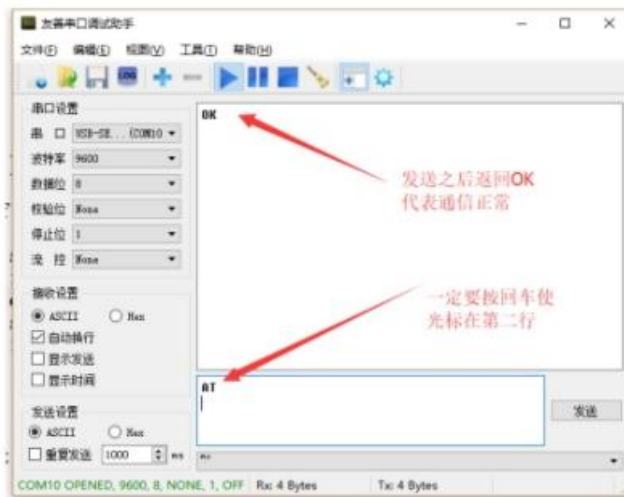


室内空气监测

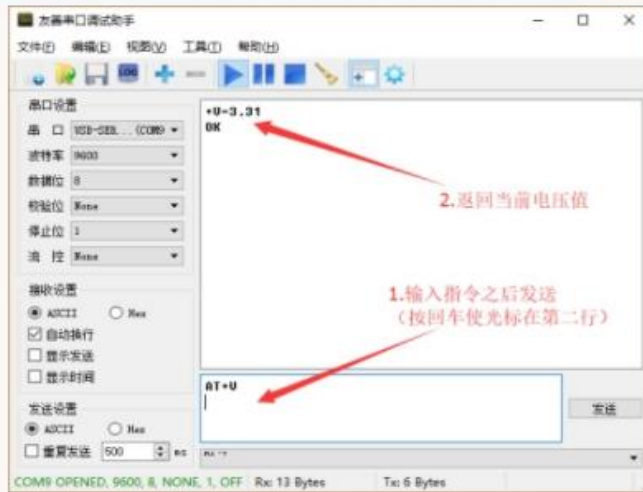
功能说明



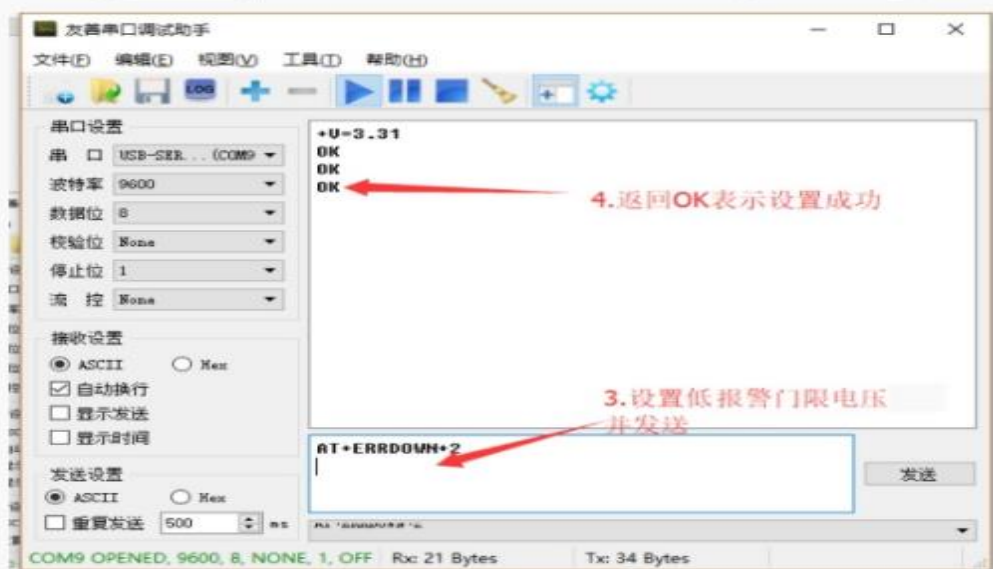
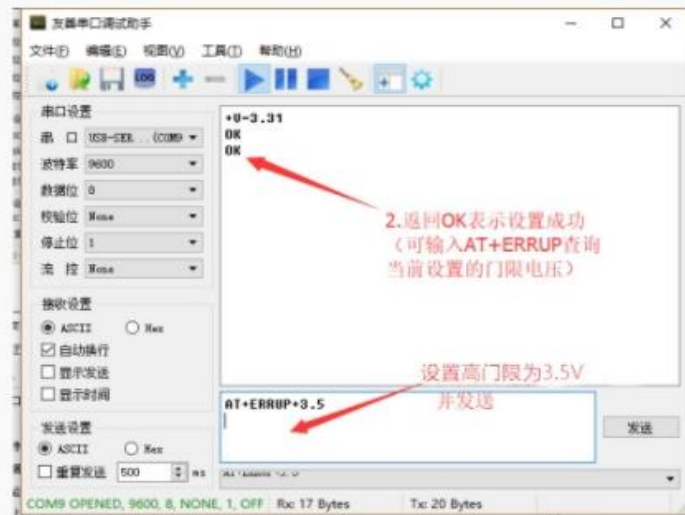
通信测试

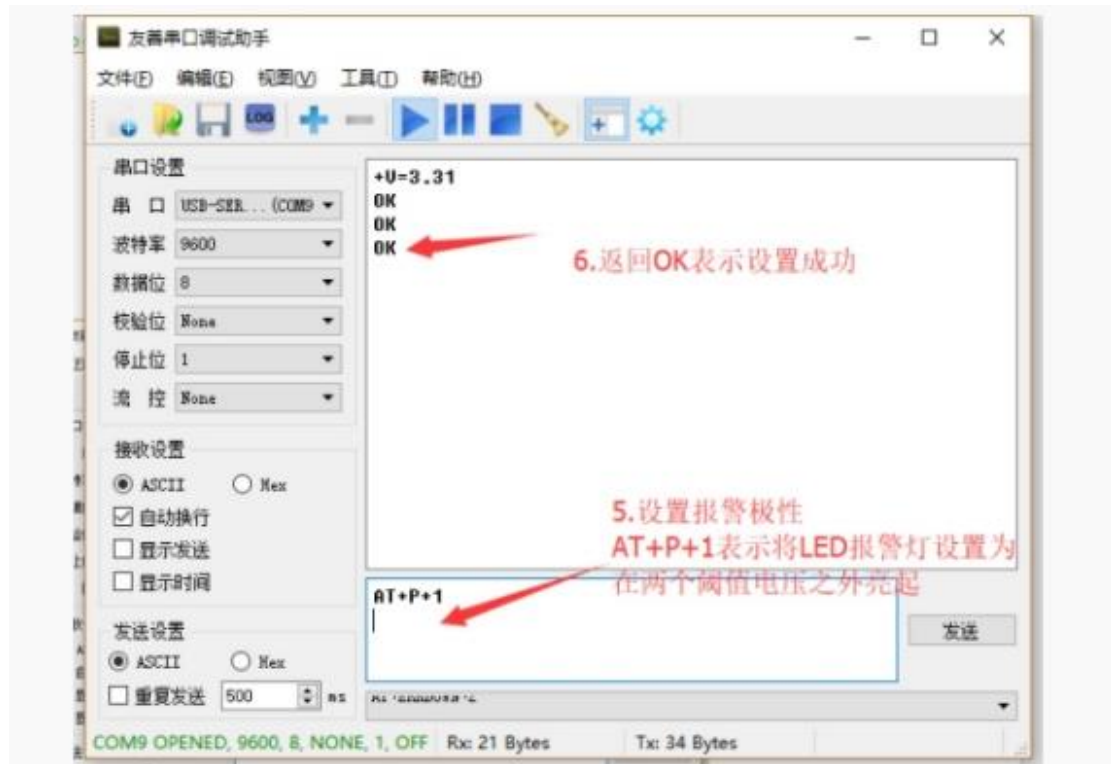


获取传感器电压



报警设置





模块接线示意图

