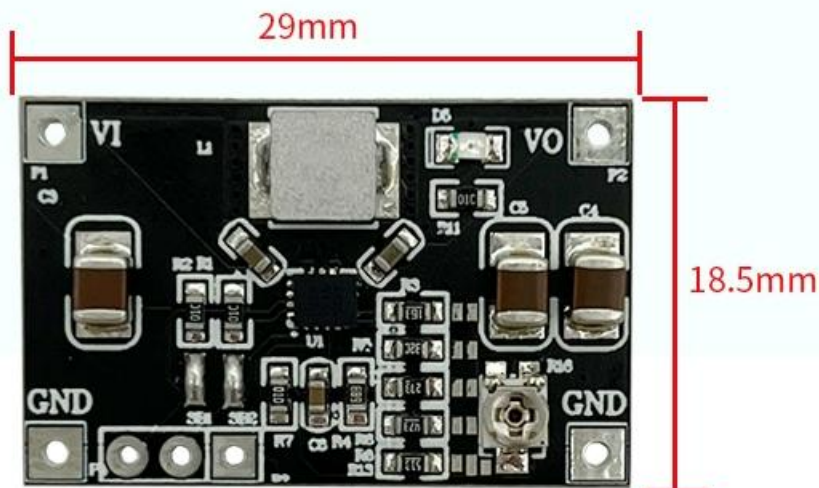


## 模块介绍

胜特力電材超市-龍山店 886-3-5773766  
胜特力電材超市-光復店 886-3-5729570  
胜特力电子(上海) 86-21-34970699  
胜特力电子(深圳) 86-755-83298787  
<http://www.100y.com.tw>

本模块采用TI公司的TPS63070高效小型升降压电源解决方案，其输入电压范围为2V至16V，输出电流高达2A，效率高达95%，该方案能自动在降压和升压模式之间转换。模块板载电压选择跳线以便快速方便地选取输出电压，提供了可选的电压值：3.3V、4.2V、5V、8.4V、9V、ADJ（2.5V至9V）。此外，在去掉了模块电源指示灯后，省电模式静态电流小于50uA，固定工作频率为2.4MHz。该方案适用于输入电压可能高于或低于输出电压的应用场景，如：双节锂离子电池、工业计量设备、数码相机（DSC）、便携式摄像机、笔记本电脑、超便携移动个人计算机和移动互联网器件，以及个人医疗产品等。

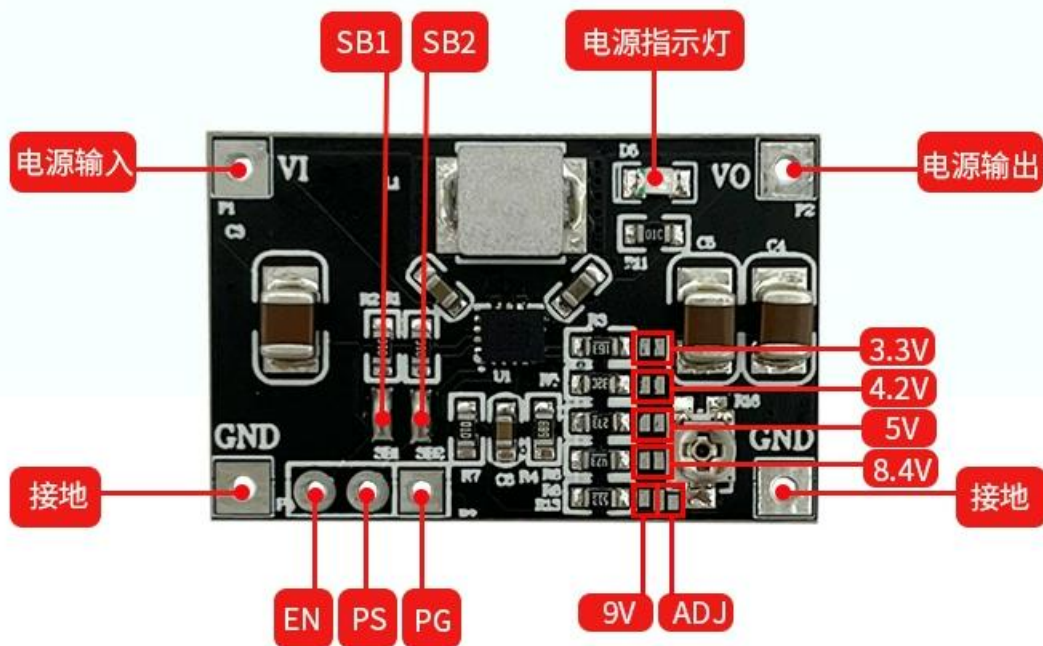
### 模块尺寸图



模块参数

参数名称	参数值	备注
模块型号	TPS63070	
模块类型	开关电源	自动升降压电源模块
输入电压	2V-16V	推荐输入2V以上
输出电压	多种(通过跳点选择)	3.3V、4.2V、5V、8.4V、9V、ADJ(2.5-9V)
输出电流	2A以内	
转换效率	94%(MAX)	输入输出压差越小效率越高
静态功耗	15mA	
	1.5mA	省电模式
开关频率	2.4MHz	
输出纹波	优于12mV	空载
	15mV	降压带载5V@2A
	20mV	升压带载5V@2A
模块使能	有	
模块保护		无外围反接保护,无外围保险丝保护
模块特点	多种	低噪声、低纹波; 超小体积、在降压和升压模式之间自动转换
模块应用	多种	双节锂离子应用、工业计量设备、数码相机(DSC)和便携式摄像机、笔记本电脑、超便携移动个人计算机和移动互联网器件、个人医疗产品等
模块重量	2.5g	
模块尺寸	29×18.5	长×宽(mm)
模块发热	带载越大、发热越大	
工作温度		民用级
模块接口	2.54mm排针孔	

## 模块接口图



EN: 启用输入 (1启用, 0禁用 模块默认启用) 如需使用此功能需断开SB1, 再输入电平。  
PS: 省电模式 (1启用, 0禁用 模块默认禁用) 如需使用此功能需断开SB2, 再输入电平。  
PG: 输出状态指示 (0故障, 1正常)。

## 模块使用注意事项

- (1) EN: 启用输入 (1启用, 0禁用 模块默认启用) 如需使用此功能需断开SB1, 再输入电平。
- (2) PS: 省电模式 (1启用, 0禁用 模块默认禁用) 如需使用此功能需断开SB2, 再输入电平。
- (3) PG: 输出状态指示 (0故障, 1正常)。
- (4) 该模块无反接和过压保护, 请买家仔细查看和对比电源无误后再上电, 否则会损坏模块。
- (5) 电源模块发热主要是输出输出电压差以及带载电流决定的, 请合理选择和使用电源模块。