

名稱：**1A 鋰電池充電與保護一體板二合一 TYPE-C 介面**

模組特點及參數：

介面：**TYPE-C**

輸入端帶有 **TYPE C USB 母座**

可以直接用手機充電器來做輸入給鋰電池充電，

並且依然保留有輸入電壓接線焊點，可以非常方便的 **DIY**

輸入電壓：**5V**

充電截止電壓：**4.2V ±1%**

最大充電電流：**1000mA**

電池過放保護電壓：**2.5V**

電池過流保護電流：**3A**

板子尺寸：**2.6*1.7CM**

使用方法：

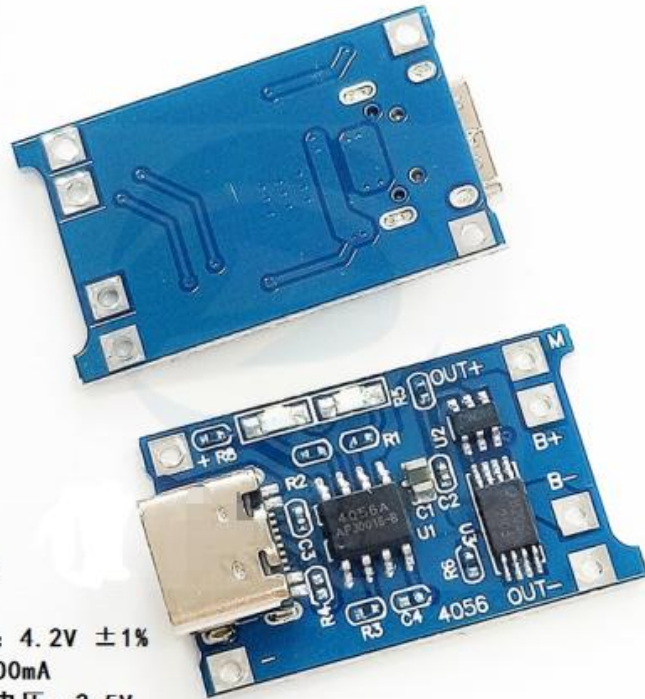
注意：第一次接入電池時，可能 **OUT+**和 **OUT-**之間無電壓輸出，這時接入 **5V** 電壓充一下電就可以啟動保護電路了，電池從 **B+ B-**上短開再接上的話也需要充一下電以啟動保護電路。當使用手機充電器來做輸入時注意充電器必須要能輸出 **1A** 或以上的，不然可能會不能正常充電

TYPE C USB 母座及其旁邊的**+** - 焊盤為電源輸入端，接入 **5V** 電壓。

B+ 接鋰電池的正極，**B-**接鋰電池的負極。**OUT+**和 **OUT-**接負載，比如接移動升壓板正負極或者是其他負載。

接好電池到 B+ B-，插入手機充電器到 USB 母座，紅燈亮為正在充電，藍燈亮為充滿。

1A 鋰電池帶保護 TYPE-C 接口



接口：TYPE-C
电压：5V
充电截止电压：4.2V \pm 1%
充电电流：1000mA
电池过放保护电压：2.5V
电池过流保护电流：3A
板子尺寸：2.8*1.7CM

勝特力電材超市-龍山店 886-3-5773766
勝特力電材超市-光復店 886-3-5729570
勝特力電子(上海) 86-21-34970699
勝特力電子(深圳) 86-755-83298787
<http://www.100y.com.tw>