

勝特力電材超市-龍山店 886-3-5773766
勝特力電材超市-光復店 886-3-5729570
勝特力電子(上海) 86-21-34970699
勝特力電子(深圳) 86-755-83298787
<http://www.100y.com.tw>

XGZP040

水位气压传感器

0-40KPa

一、产品介绍

XGZP 型压阻式压力敏感元件是一款适用于生物医学、汽车电子等领域的压力传感器，其核心部分是一颗利用 MEMS 技术加工的硅压阻式压力敏感芯片。该压力敏感芯片由一个弹性膜及集成在膜上的四个电阻组成，四个压敏电阻形成了惠斯通电桥结构，当有压力作用在弹性膜上时电桥会产生一个与所加压力成线性比例关系的电压输出信号。

XGZP 型压力敏感元件为采用标准的 SOP6 和 DIP6 形式封装的 OEM 元件，方便用户采用表面贴装或双列直插式进行安装。良好的线性、重复性和稳定性，灵敏度高，方便用户针对输出和温漂进行调试和补偿。

应用领域

电子血压计、呼吸机、制氧机、监护仪等医疗领域胎压计、MAP、转向助力、刹车助力等汽车电子领域

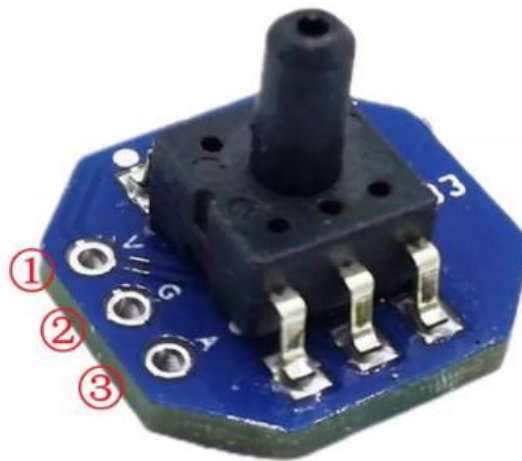
按摩器、按摩椅、气垫床等运动健身器材领域

真空包装机、真空搅拌机、真空破壁机、真空保鲜盒、真空泵等真空负压领域

洗衣机、啤酒机、咖啡机、吸尘器、净水机、压力仪表、气动元件等领域

二、模块介绍及引脚定义

气压传感器模块如下图所示。



模块引脚定义如下表所示。

序号	引脚定义	功能描述	备注
①	V	电源正极	供电电压 5V
②	G	电源负极	
③	A	模拟电压信号输出	

三、传感器模块技术指标

供电电压： 5V

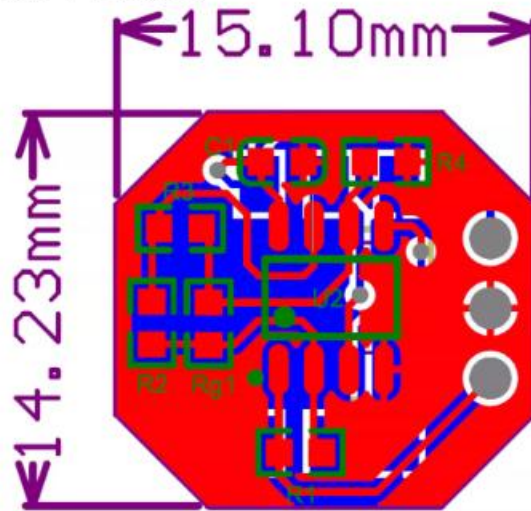
精度： $\pm 1\%$

长期稳定性（1年）： $\pm 5\%$

补偿温度： $0\sim 60^{\circ}\text{C}$

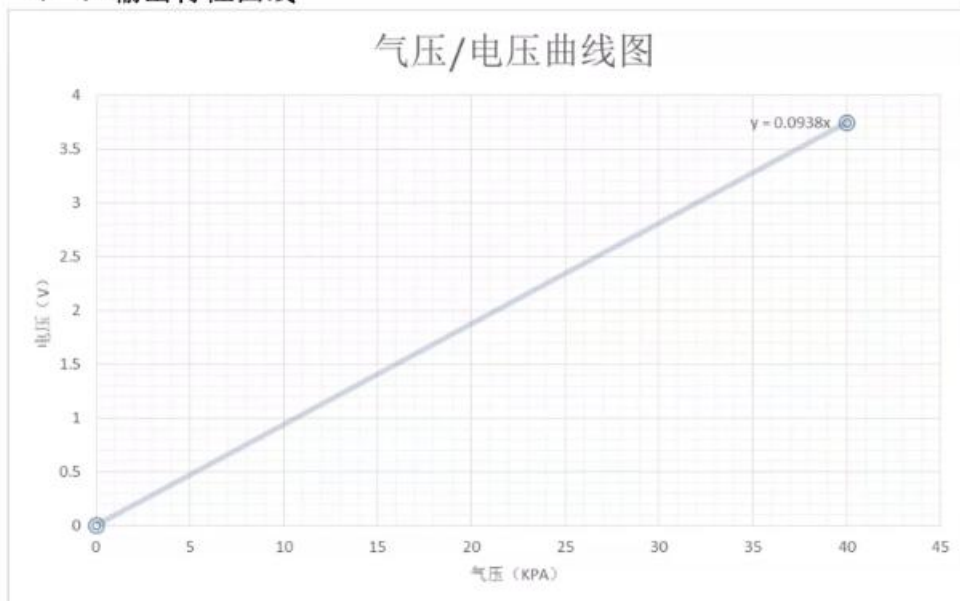
贮存温度： $-40\sim 150^{\circ}\text{C}$

模块尺寸： $15.1\text{mm} * 14.23\text{mm}$



四、传感器使用方法

（一）输出特性曲线

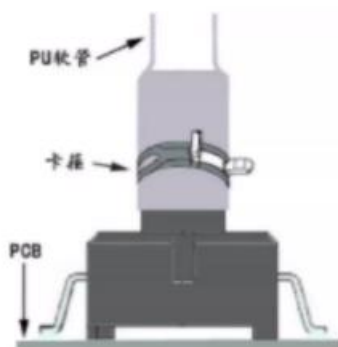


输出电压随气压值增大而增大。

（二）安装提示

建议采用一下步骤传导气体压力

- （1） 选择合适规格（内径 2.5mm）和强度的软管
- （2） 如需要，采用卡箍固定软管（压力 $\geq 500\text{kPa}$ ）
- （3） 请勿堵住进气口
- （4） 避免过度外力操作



（三）校准说明

由于传感器直接存在个体差异，首次使用时需进行校准，校准零点和满量程输出值。