

## 適用於

電源溫度監控、恆溫控制器、電機設備溫度、一般溫度測量、工業控制、檢驗設備、醫療儀器等。

## 特 色

- Windows XP 以上作業系統
- Data Log 記錄資料儲存成 Excel 檔
- 可設上下限警示，蜂鳴器警報。
- 可設上下限警示，Email 信箱通知
- 可設測量週期單位(秒)
- 高精準度誤差小
- 無須使執行硬體程式.只需開啟軟體即能執行測量記錄
- Temp Sensor IC 元件符合 AEC-Q100 標準
- USB 傳輸線最長可延長至 30 米

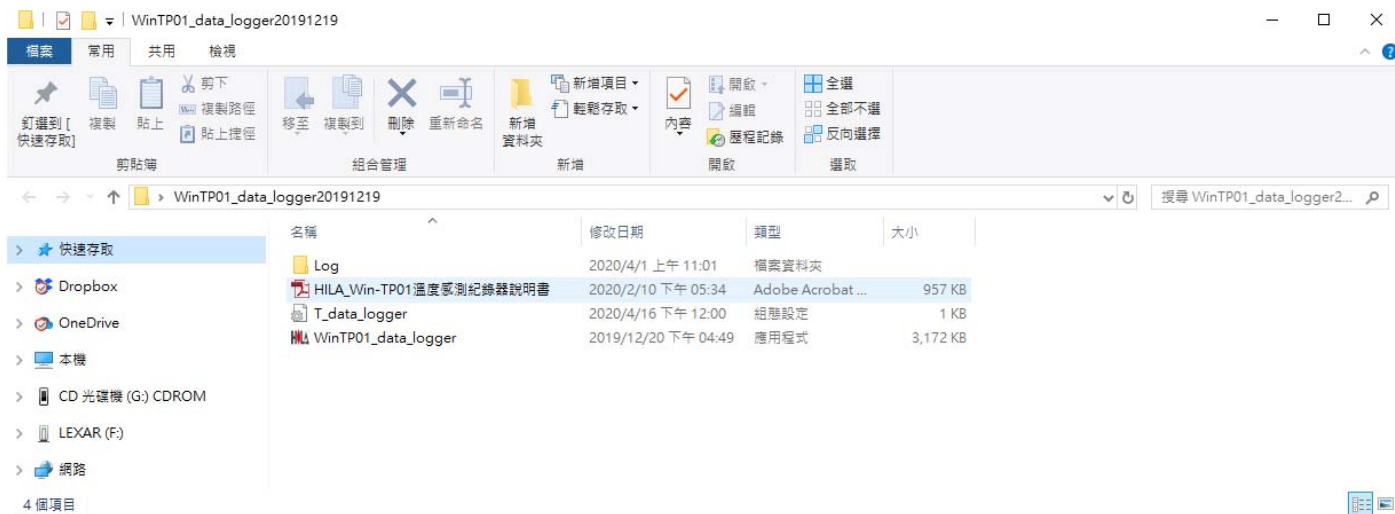


## 規 格

- 作業系統需求：Windows XP 以上系統
- 溫度偵測範圍：-40°C 至 125°C
- 解析度：0.01°C
- 精確度：±0.2°C
- 工作溫度：-40°C 至 85°C
- 工作濕度：0% 至 100% RH
- 尺寸：20(W)x65(H)x24(D)mm  
測棒：24(W)x175(H)x21(D)x6.5Φmm

# 軟體操作圖示說明

## 1. 點選 WinTP01\_data\_logger 開啟應用程式



## 2. 設定測量週期、儲存位置、上下限、E mail 信箱

裝置名稱設定

測量週期設定(秒)

溫度值校正調整

警示參數設定

警示信箱設定

寄件信箱設定

收件信箱設定

The Setup dialog box contains the following fields and options:

- 裝置名稱: HILA\_02
- 量測間隔(s): 5
- 紀錄檔案: C:\Users\WIN-TP01\Log\Test.csv
- 座標刻度(溫度): 10 (selected), 5, 2.5
- 蜂鳴器控制: 開 (selected), 關
- 溫度單位: °C (selected), °F
- 溫度差值: 0.00
- 開啟警示: 未勾選
- 溫度(-40~125°C): 高 40, 低 26
- 電子郵件: 未勾選
- SMTP: smtp.gmail.com
- 寄件者: seekeralarm01@gmail.com
- 收件者: 收件信箱
- 密碼: 隱藏 (dots)

檔案儲存位置

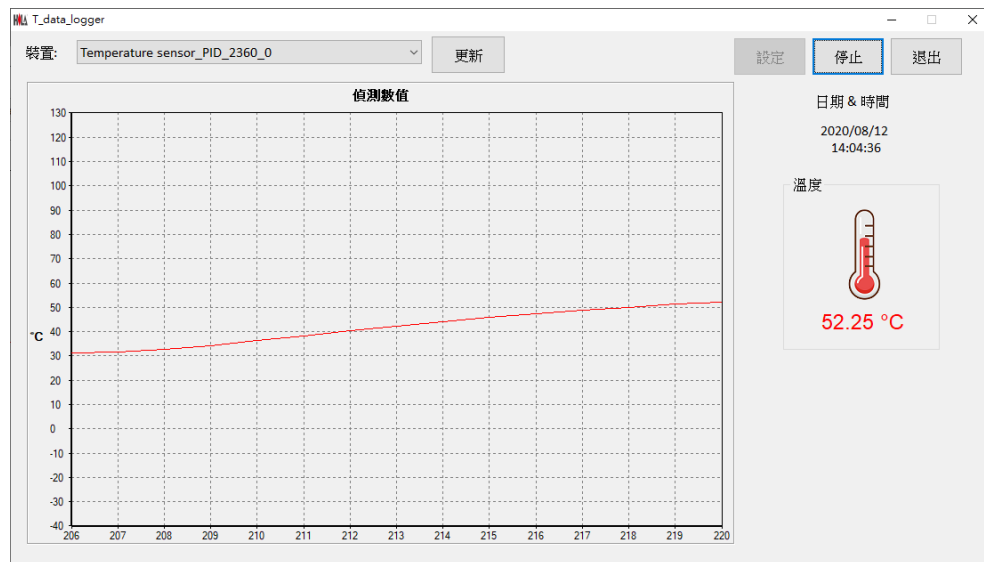
輸入測試用帳號密碼即可

測試 Mail alarm 功能

seekeralarm01@gmail.com

izynfjvqqmmgrkmj

## 3. 應用程式表格及儲存檔圖示



Date & Time	Temperature °C	Temperature °F
2020/6/15 12:47	3.13	37.63
2020/6/15 12:47	3.13	37.63
2020/6/15 12:47	8	46.4
2020/6/15 12:47	15.31	59.56
2020/6/15 12:47	20.69	69.24
2020/6/15 12:47	24.38	75.88
2020/6/15 12:48	27.25	81.05
2020/6/15 12:48	29.38	84.88
2020/6/15 12:48	30.88	87.58
2020/6/15 12:48	32	89.6
2020/6/15 12:48	32.81	91.06
2020/6/15 12:48	33.44	92.19
2020/6/15 12:48	33.88	92.97
2020/6/15 12:48	34.13	93.42
2020/6/15 12:48	34.13	93.42
2020/6/15 12:48	34.13	93.42
2020/6/15 12:48	34.19	93.54
2020/6/15 12:49	34.19	93.54
2020/6/15 12:49	34.19	93.54