

推薦使用這款適配器，體積稍微大，但信號比較好，內部使用芯片而不是掩模的，對體積無要求的推薦使用。

此款 **USB** 接口 即插即用的 一般系統都是自帶驅動的

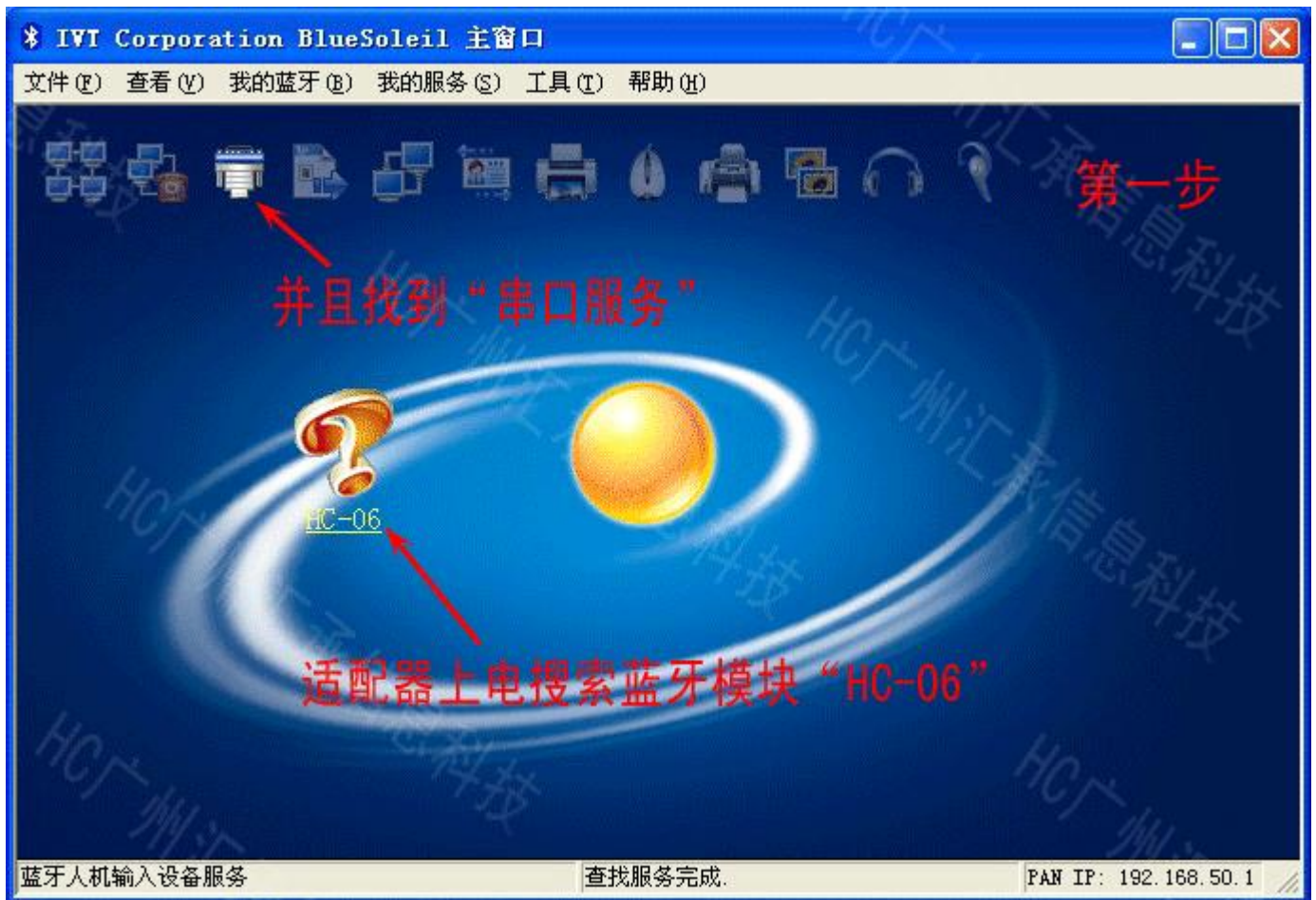


藍牙模塊與電腦連接通訊

1: 首先把藍牙模塊上電，檢測發“AT” 是否有“OK” 返回



2: 給藍牙適配器上電，搜索附近的藍牙模塊“HC-06”，雙擊查找串口服務，然後配對輸入配對碼，最後串口連接，找到藍牙適配器虛擬出的串口。



3: 最後打開兩個串口小助手, 選擇藍牙適配器和HC-06對應的串口, 就可實現串口通訊