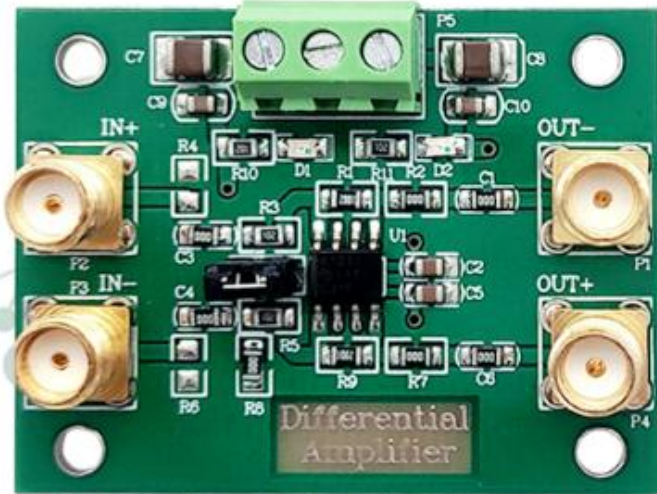
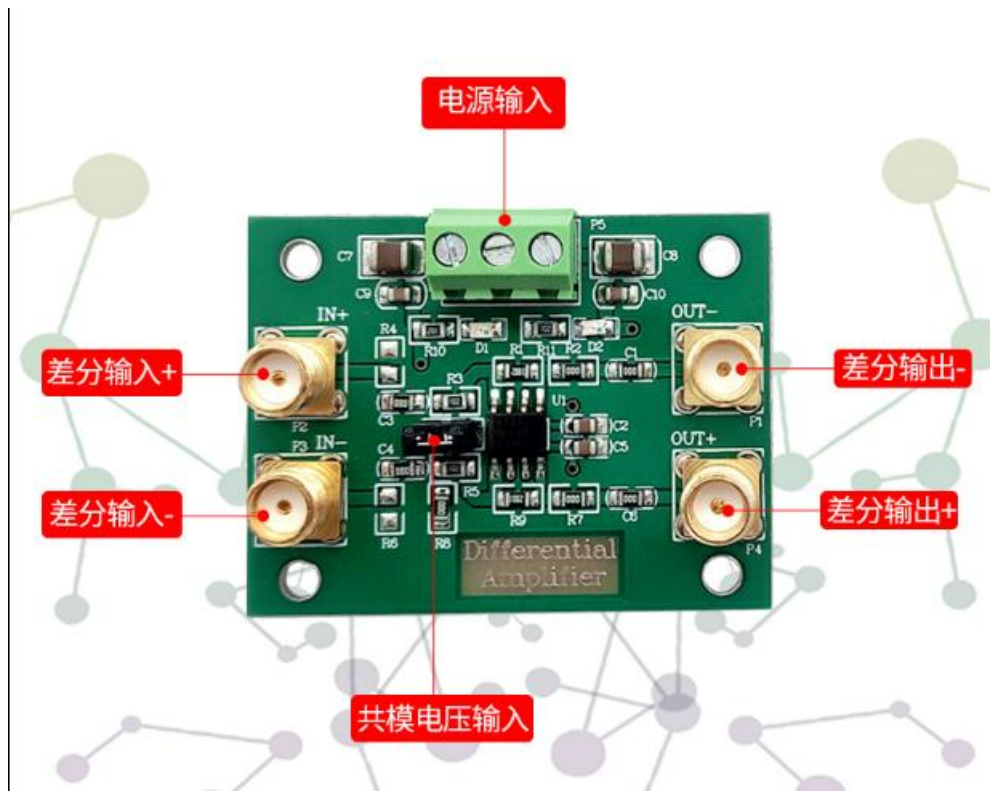


# LMH6550 差分放大器

单端转差分 单端输入双端输出



- 供电：±5V
- 工作电流：±20mA
- -3dB带宽：400MHz
- 默认放大倍数：10倍
- 输出电流：75mA
- 信号接口：SMA
- 模块尺寸：45mm\*34mm
- 模块重量：14g



参数名称	参数值	备注
模块型号	LMH6550	
模块类型	差分放大器	
模块供电	±5V	
模块工作电流	±20mA	仅供参考
-3dB 带宽	400MHz	$V_{OUT}=0.5V_{PP}$
输出电流	75mA	
输入共模电压	-4.7 至 +3.2V	
默认放大倍数	10 倍	
芯片特点	多种	压摆率 3000V/us、6nV/√Hz 输入电压噪声
模块应用	多种	差分 ADC 驱动器、单端转差分转换器、差分抗锯齿、SAW 滤波器缓冲器/驱动器
模块重量	14g	
模块尺寸	45*34	长*宽-PCB 尺寸 (mm)
模块接口类型	SMA	

胜特力電材超市-龍山店 886-3-5773766  
 胜特力電材超市-光復店 886-3-5729570  
 胜特力电子(上海) 86-21-34970699  
 胜特力电子(深圳) 86-755-83298787  
<http://www.100y.com.tw>