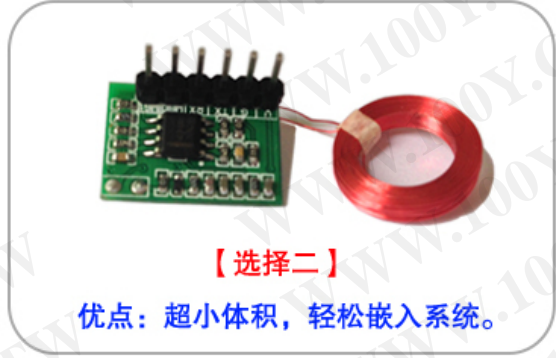
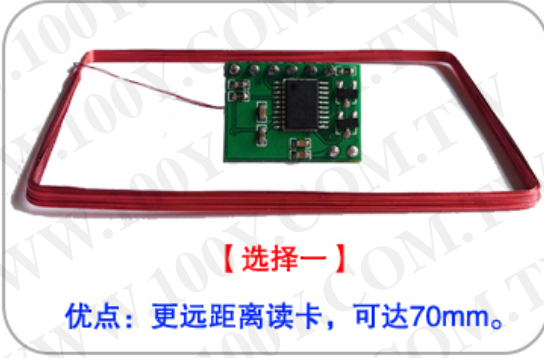


勝特力材料 886-3-5753170
勝特力电子(上海) 86-21-34970699
勝特力电子(深圳) 86-755-83298787
[Http://www.100y.com.tw](http://www.100y.com.tw)

125KHz非接触式ID卡专用模块

应用举例：门禁、考勤、收费、防盗、巡更等射频识别



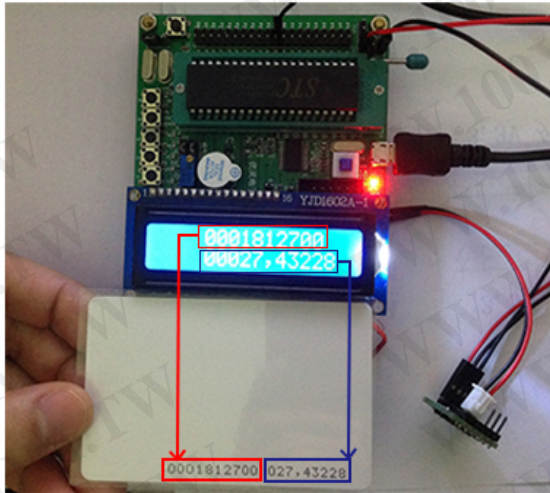
125KHz RFID
【直接串口韦根输出】

125KHz RFID
【宽电压3.3-5V供电】

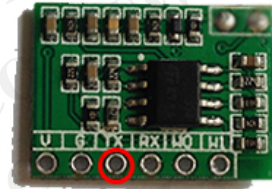
模块TX---单片机串口RX (即51的P30)

125KHz RFID
【模块全新Mini设计】

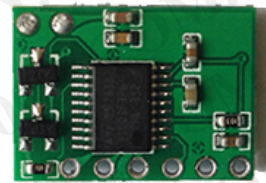
125KHz RFID
【更远读卡距离7cm】



● 显示两种卡号



(正面)



(反面)

勝特力材料 886-3-5753170
 勝特力电子(上海) 86-21-34970699
 勝特力电子(深圳) 86-755-83298787
[Http://www.100y.com.tw](http://www.100y.com.tw)

技术参数

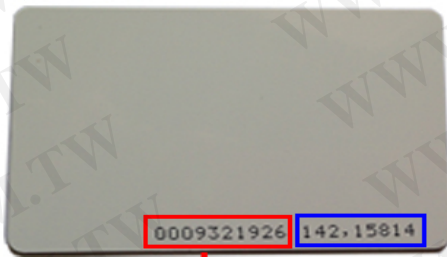
工作频率：	125KHz
波特率：	9600
输出接口：	TTL 电平 RS232格式
	韦根26输出
工作电压：	DC 3.3V-5V
工作电流：	19mA-25mA
读卡距离：	大线圈70mm
	小线圈35mm
工作温度：	-10℃+70℃
存储温度：	-20℃+80℃
相对湿度：	0%~95%
方形绕圈：	60mm X 35mm
圆形线圈：	外直径15mm
线圈电感：	388uH



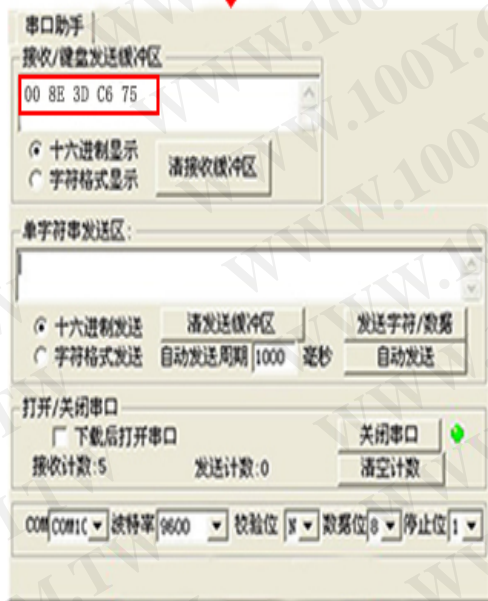
帧的格式：1位起始位，1位停止位，8位数据位，无奇偶校验。

输出格式：16进制的ID码（4字节）+校验码（1字节）。

应用举例：ID卡上的数字为 0009321926 142, 15814
 输出为:00 8E 3D C6 75, (75=00^8E^3D^C6)
 如下图：



勝特力材料 886-3-5753170
勝特力电子(上海) 86-21-34970699
勝特力电子(深圳) 86-755-83298787
[Http://www.100y.com.tw](http://www.100y.com.tw)



韦根26协议

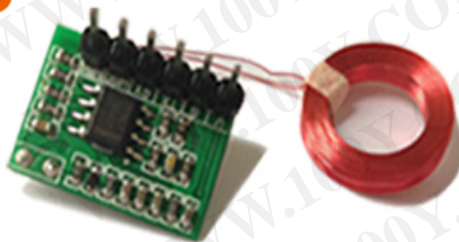
1. 硬件接口

三线（一根地线）

DADA0：数据0的输出

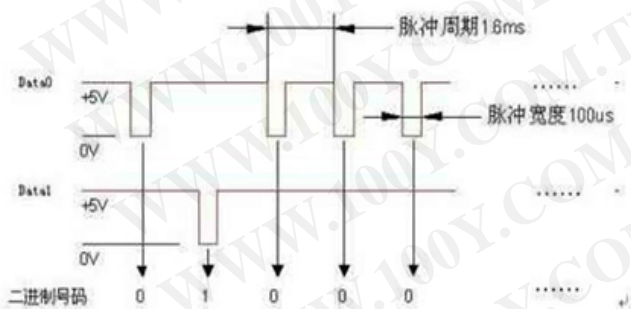
DADA1：数据1的输出

韦根协议规定无数据输出时，数据线为高电平，采用5V供电时，4V以上为高电平，1V以下为低电平。建议将数据线都连接到单片机中断引脚，或通过二极管并连接到一个中断引脚。



2. 时序

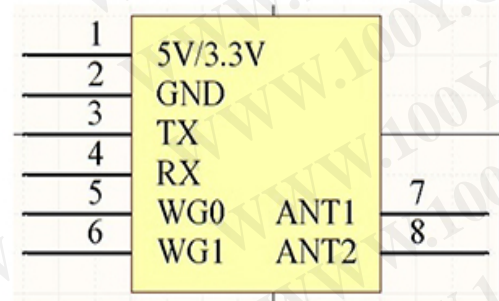
韦根协议规定，输出数据0或1时，分别在DADA0或DADA1引脚输出低脉冲，脉冲时间为20us-200us（本模块为100us）为一位，每个脉冲间的时间间隔为200us-20ms之间（本模块为1600us）。每一次数据输出时间间隔应为大于250ms。如下图：



3. 数据格式

- 第 1 位： 传输数据的2-13位的偶校验位
- 第 2-9 位： 卡号的23-16位
- 第 10-25 位： 卡号的15-0位
- 第 26 位： 传输数据的14-25位的奇校验位

接口引脚定义



V — 1 — 5V/3.3V
G — 2 — 地
TX — 3 — 串口输出
RX — 4 — 有无卡指示
W0 — 5 — 韦根数据0
W1 — 6 — 韦根数据1

T1 — 7 — 天线2
T2 — 8 — 天线1

勝特力材料 886-3-5753170
勝特力电子(上海) 86-21-34970699
勝特力电子(深圳) 86-755-83298787
[Http://www.100y.com.tw](http://www.100y.com.tw)