



PZEM-061

交流数显多功能电力监测仪

• 断电数据保存

大屏幕液晶显示•

电流检测

电压检测

功率检测

电能检测



勝特力材料 886-3-5773766
勝特力电子(上海) 86-21-34970699
勝特力电子(深圳) 86-755-83298787
[Http://www.100y.com.tw](http://www.100y.com.tw)

多项产品功能

MULTIPLE PRODUCT FUNCTIONS



电参数测量功能



超载报警功能



功率报警门限预置功能



大屏幕LCD液晶屏全显功能



电量按键清零功能



掉电数据保存功能



背光功能

显示界面格式

DISPLAY INTERFACE FORMAT

电压

测试量程80~260V
显示格式80~220V

电流

测试量程0~100A
显示格式0.00~99.99A



功率

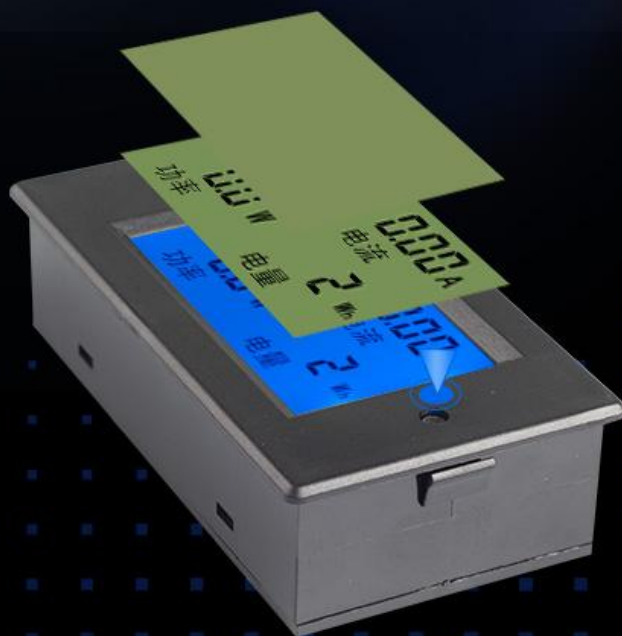
测试量程0~22KW
1KW以内显示格式0.0~999.9W;
1KW以上显示格式1000~9999W
10KW以上显示格式10.0~22.0KW

电量

测试量程0~9999KWH
10KWH以内显示格式0~9999WH;
10KWH以上显示格式10~9999KWH

显示界面格式

DISPLAY INTERFACE FORMAT



背光控制

- ▶ 可通过短按按键来打开或关闭背光，背光状态掉电自动保存

电量清零

- ▶ 长按按键5秒直到电量显示窗口数字闪烁，然后松开按键；
- ▶ 若再次短按按键，则电量数据清零并退出清零闪烁状态；
- ▶ 若再次长按按键5秒直到不再闪烁，则表示电量数据不清零并退出清零状态

功率报警值设置

- ▶ 长按按键，当LCD屏显示“SET CLR”后松开按键，进入功率报值设置状态；
- ▶ 功率区域显示当前的功率报警值且低数位开始闪烁，此时可通

功率报警值设置

- ▶ 长按按键，当LCD屏显示“SET CLR”后松开按键，进入功率报值设置状态；
- ▶ 功率区域显示当前的功率报警值且低数位开始闪烁，此时可通过短按按键对该数位+1，当没有按键操作超过3秒时，自动切换数位，设置方法同上；
- ▶ 设置完成后长按按键超过5秒自动保存退出，有功功率门限设置的范围为0.0~22.0KW

注意事项

MATTERS NEEDING ATTENTION



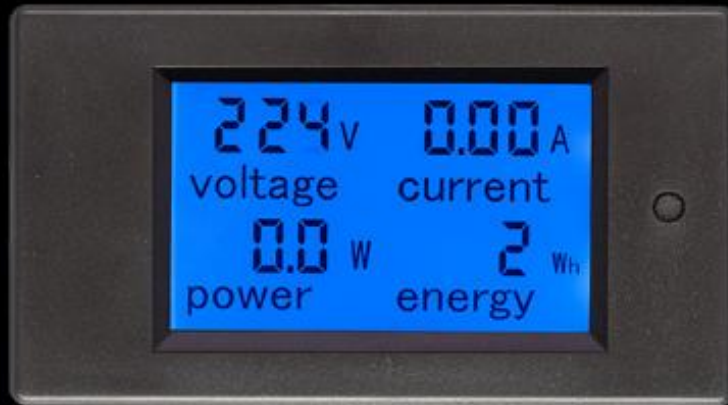
本模块适用于户内，不能户外使用

所加负载不能超过额定功率

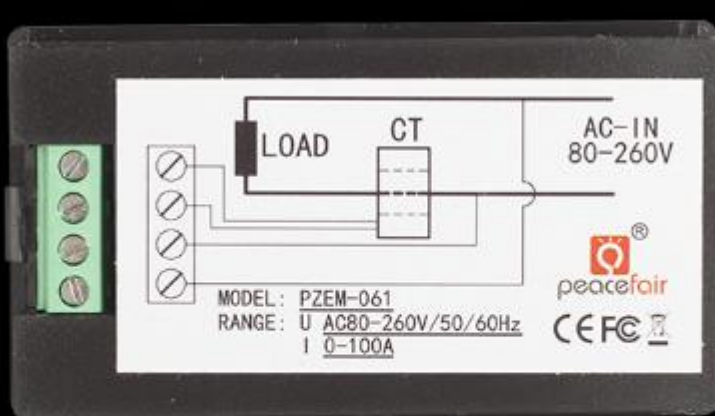
接线顺序不能搞错



中文版



英文版



背面

工作电压 80 ~ 260VAC

额定功率 100A/22000W

测试电压 80 ~ 260VAC

工作频率 45-65Hz

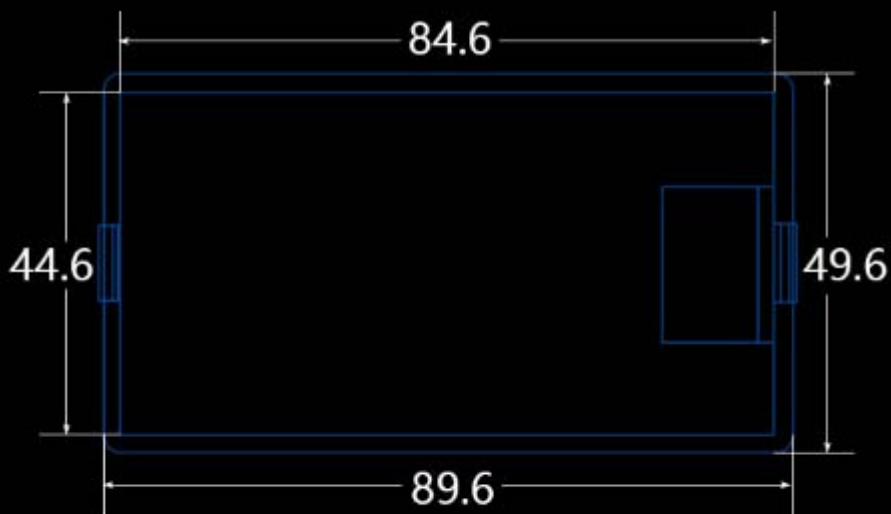
计量精度 1.0级

尺寸示意图 (mm)

SIZE SCHEMATIC DIAGRAM



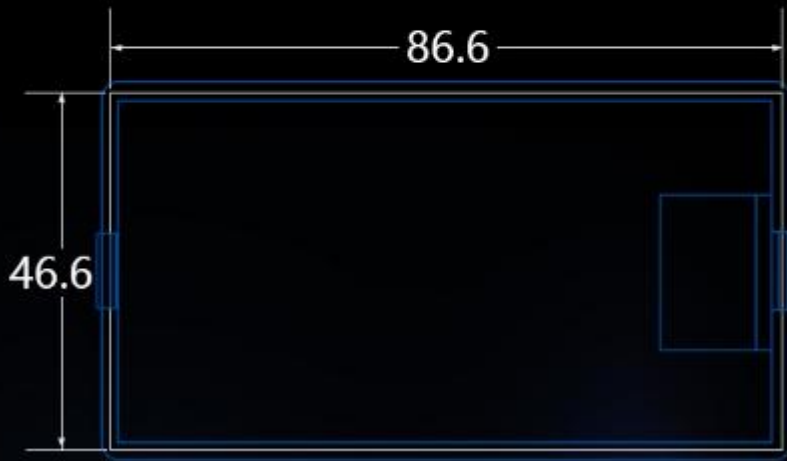
屏幕尺寸



外观尺寸



高度尺寸



开孔尺寸

接线示意图

WIRING DIAGRAM

