

性能说明:

适用于贴片元件的测量:

线长70cm, 探针长5mm;

耐高低温条件: $-10^{\circ}\text{C}\sim 40^{\circ}\text{C}$

CAT II 1000V 2

可测试电阻, 电容, 电感等贴片精密测量, 是电感电容表, LCR电桥表等的优秀搭档。

多用测试夹是一种新型的测试工具, 适用于精密线路及微细电子元件的测量, 特别是对目前广泛应用的贴片元件的测量更得心应手, 更可充分发挥单手操作的方便功能, 其安全耐压至250V, 用户可放心充分发挥多用测试笔单手操作多功能测试使用。

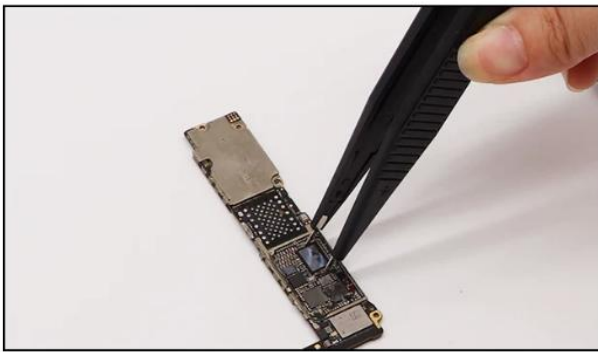
——我们·专注好工具——

SMD贴片测试夹

SMD TEST LEADS CHIP COMPONENT

优选材质 | 性能优良 | 不易变形





产品参数

Product parameters

