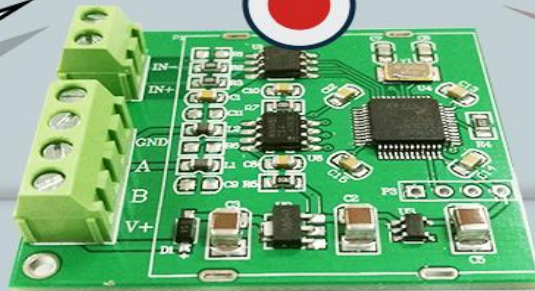


勝特力電材超市-龍山店 886-3-5773766
 勝特力電材超市-光復店 886-3-5729570
 勝特力電子(上海) 86-21-34970699
 勝特力電子(深圳) 86-755-83298787
<http://www.100y.com.tw>

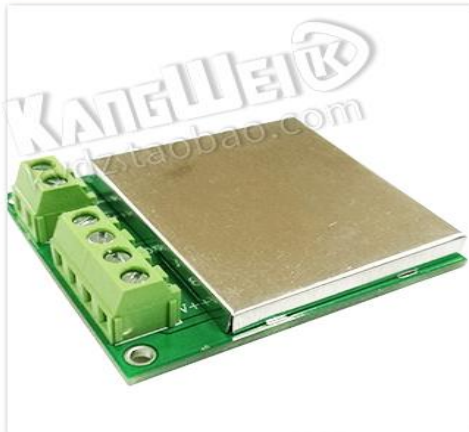
0~1024°C

溫度測量範圍 高溫溫度采集器

分辨率0.5攝氏度 工作電壓：5V



K - A - N - G - W - E - I - K - E - J - I



相關參數

名稱：

熱電偶采集器 高溫溫度采集器

功能特點：

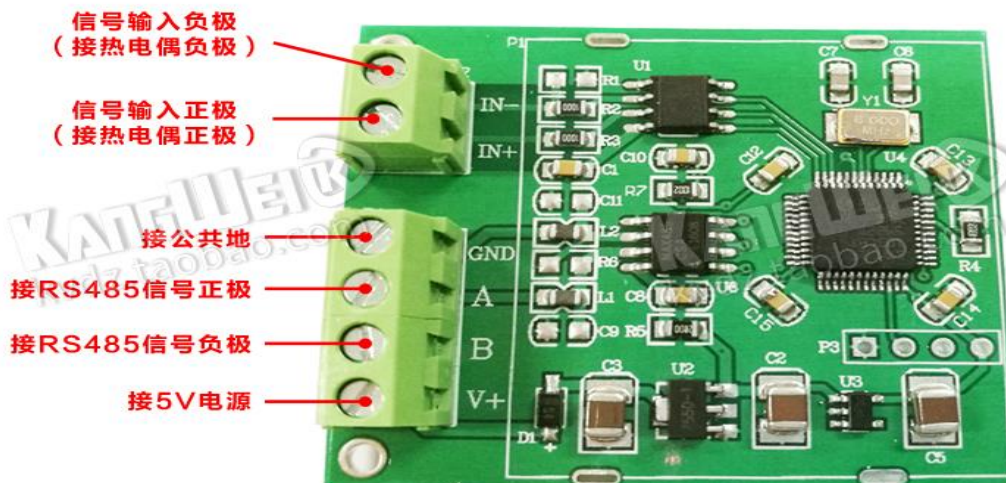
直接接入K型熱電偶，用485總線即可直接測量的溫度

配合本店RS485轉USB模塊即可從電腦通過調試助手軟件直接讀數

通信方式：RS485 測量溫度範圍：0~1024°C 分辨率：0.5攝氏度
 最大采集速率：5Hz 尺寸：44mm*38.6mm(長*寬)
 數據格式：真實溫度*10（例如讀得的值為2627即表示溫度為262.7°C） 工作電壓：5V

功能說明

KANG · WEI



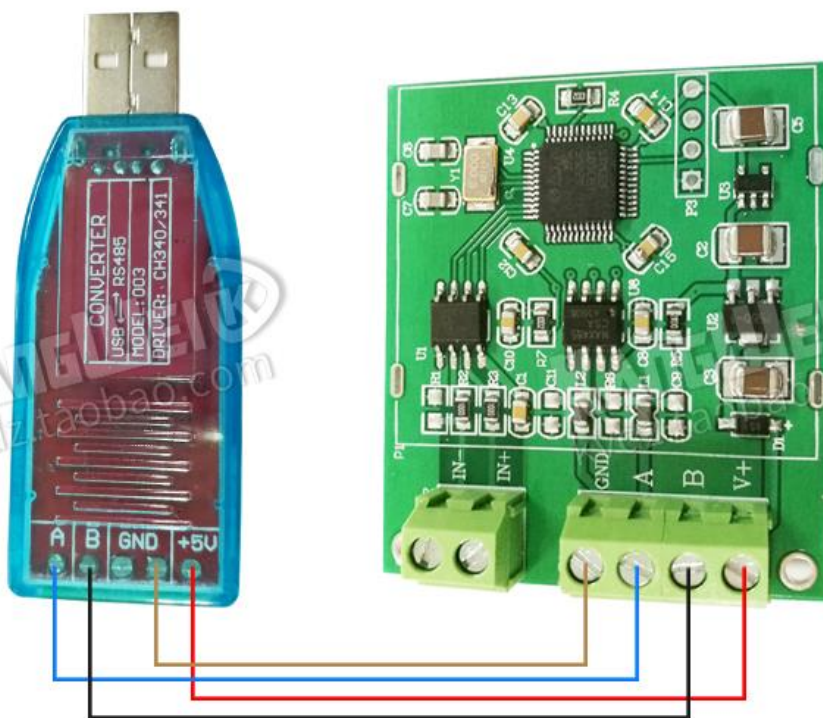
K型热电偶连接图

KANG · WEI

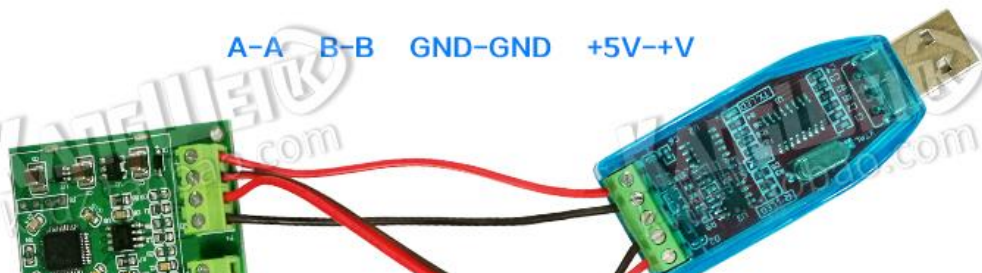


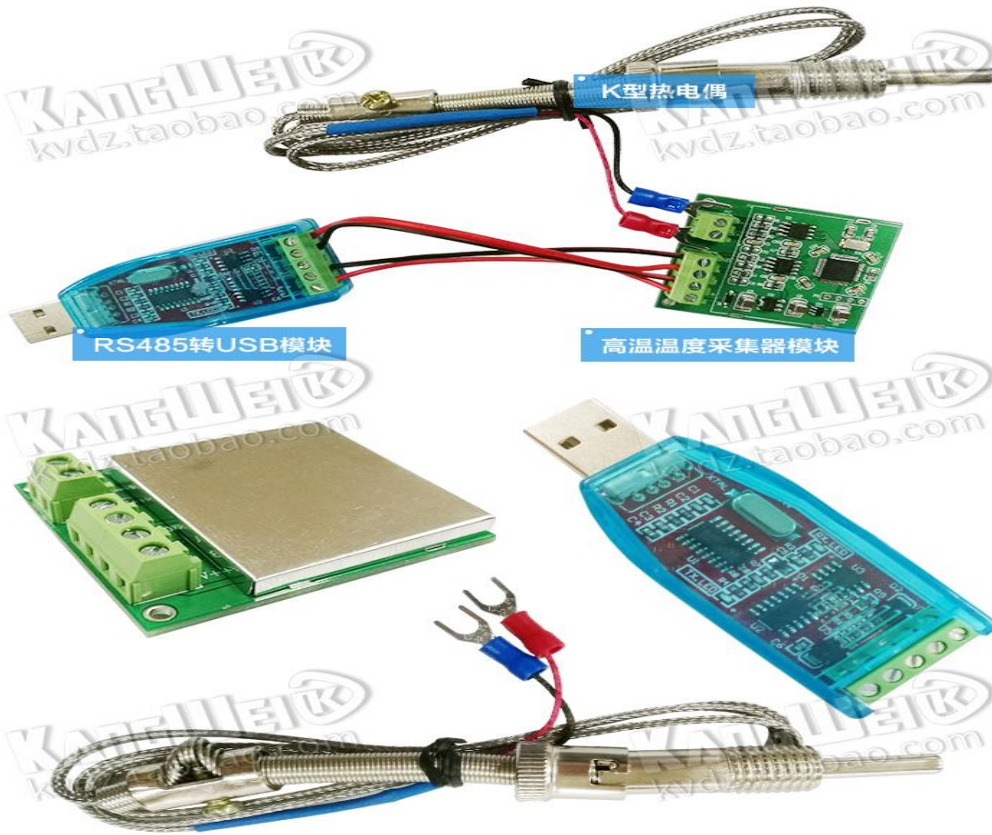
串口接线说明

KANG · WEI

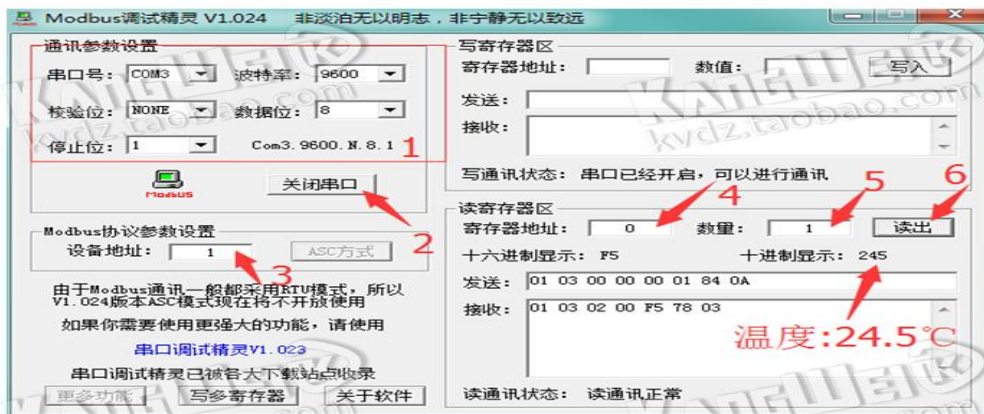


A-A B-B GND-GND +5V-V





提供资料：原理图PDF+modbus调试精灵（软件）+串口助手软件



1.配置通讯参数如图（串口号根据自己电脑识别的端号填写，其他参数与图一致）

需配置通信数据如下：波特率:9600 校验位：无 数据位：8 停止位：1

查看COM口方法：win7:计算机->右键->管理->设备管理器->端口(COM和LPT)

win8/10:桌面左下方->右键->设备管理器->端口(COM和LPT)

2.打开串口

3.配置设备地址为：1

modbus协议：本机地址:0X01 读取指令:0X03 寄存器地址：0X0000

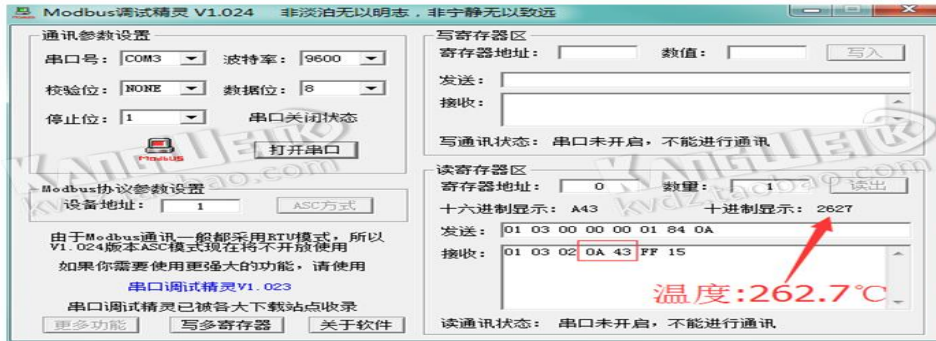
读取数量：1

4.配置寄存器地址为：0

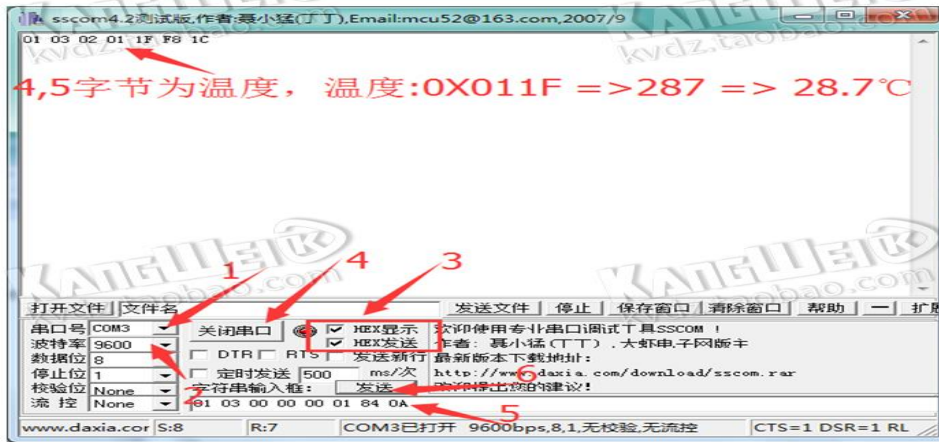
5.配置寄存器数量为：1

6.配置寄存器地址为：0

6. 点击读出按钮读取温度数值（十进制显示为245，表示读得值为24.5℃）

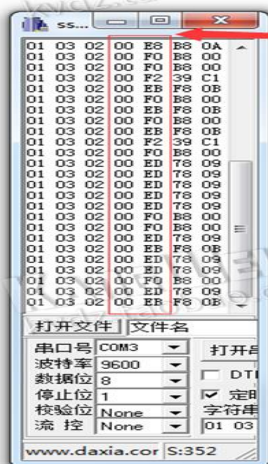


通过调试助手软件读数方法



1. 配置串口号
 2. 配置通讯数据如图：波特率:9600 校验位：无 数据位：8 停止位：1
 3. 勾选HEX显示和HEX发送
 4. 打开串口
 5. 输入字符串：01 03 00 00 00 01 84 0A
 6. 点击发送，获得温度值
- 查询温度，需串口发送(modbus指令请查询相关说明)：
01 03 00 00 00 01 84 0A
- 返回，如：01 03 02 01 1A 38 1F
- 其中第4,5字节是温度数据，分别为数据高8位和数据低8位，为16进制即当前温度
0X011A = 282（10进制），温度=28.2摄氏度

多次读取温度值



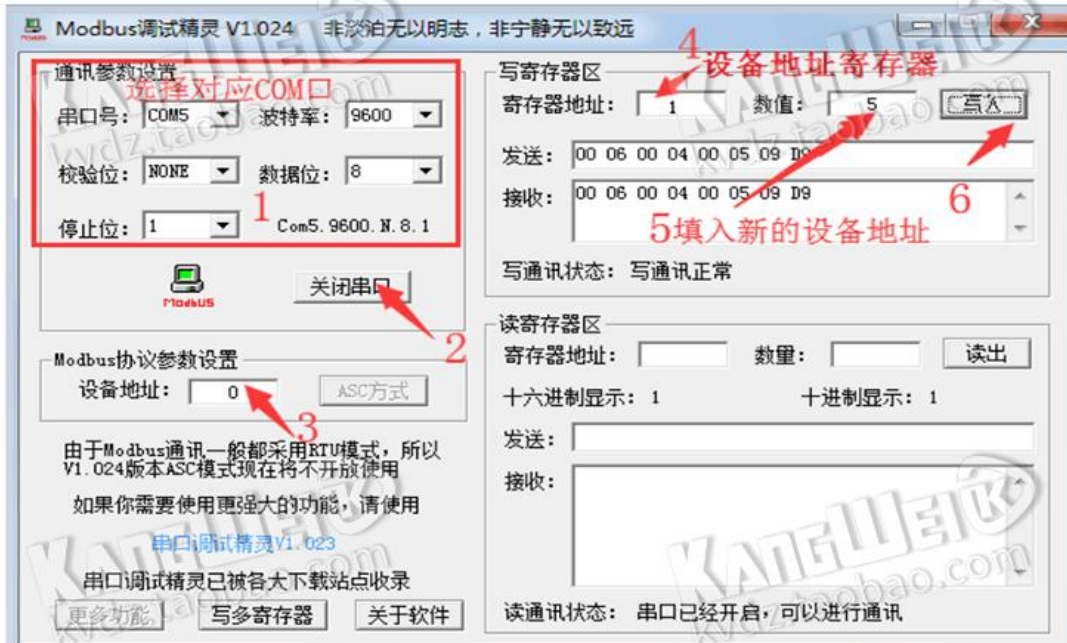
多次读取的温度值均为第4,5字节显示的温度数据，分别为数据高8位和数据低8位，为16进制。

例如读得数据为00E8（16进制），转为10进制为232，表示读得的真实温度值为23.2℃。

修改设备地址

- 1选择对应串口
- 2打开串口
- 3填入广播地址0（默认设备地址为1）
- 4配置寄存器地址为1
- 5填入新的设备地址
- 6点击写入

设置设备地址



高频耗材			
连接线	SAM转SMA	SAM转BNC	SAM转鳄鱼夹
	SAM转杜邦线	SAM转N公头	SAM转香蕉头
	SAM转延长线	SAM转IPEX	SAM转双头连接线
	增益天线		
转接头	SMA系列	SMB系列	SSMB系列
	SMC系列	BNC系列	TNC系列
	UHF系列	N头系列	F头系列
	MCX系列	MMC系列	IPX系列