

# PCI-E转RS232扩展卡

自动分配IRQ与I/O地址 可手动改变新增串口卡的端口号

即插即用



## PCI-E扩展卡

2个DB9接头可手动改变新增串口卡的端口号

2 DB9 CONNECTORS CAN BE MANUALLY CHANGE THE NUMBER OF NEW SERIAL PORT CARD



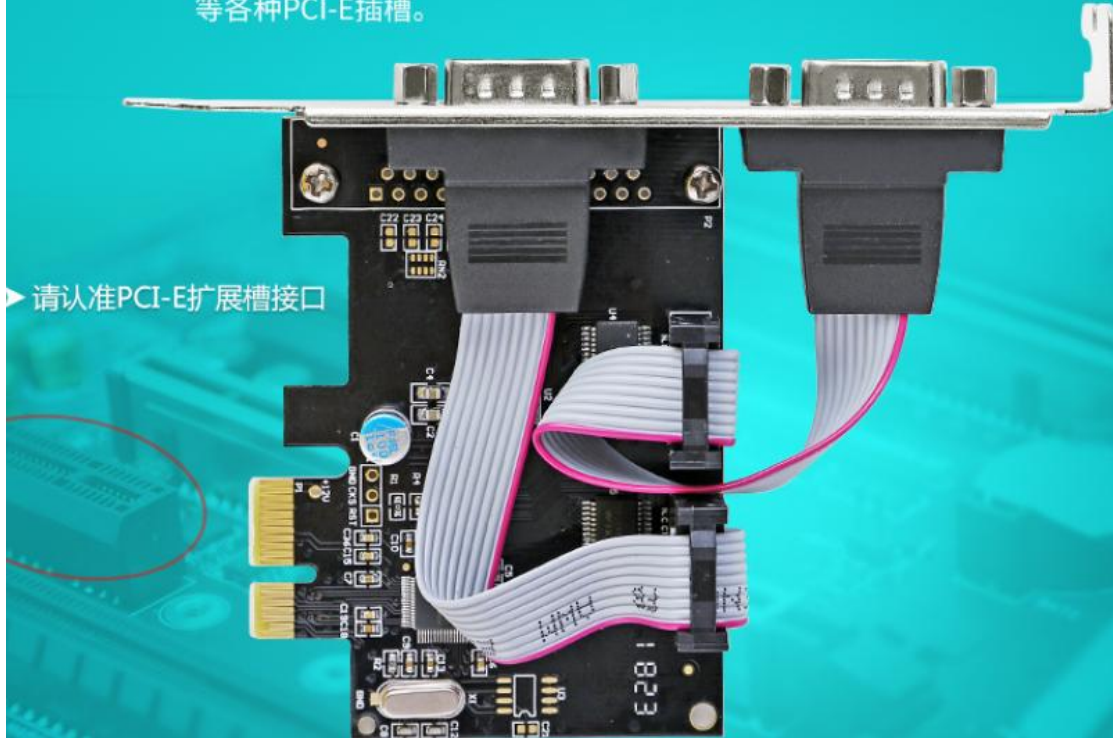
9针接口



## 镀镍工艺 传输稳定

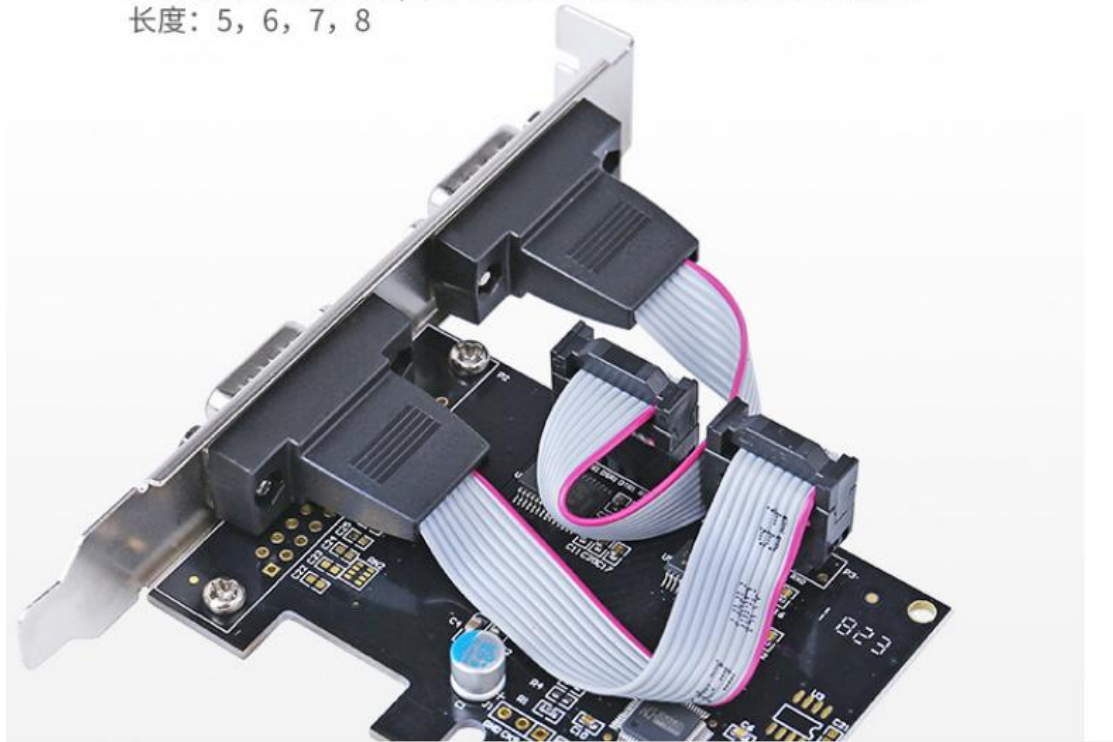
符合PCI-Express 1.0 a标准，PCI-Express 速率2.5Gb/s，全双工通道，符合PCI-E x1，PCI-E x4，PCI-E x8，PCI-E x16等各种PCI-E插槽。

▶ 请认准PCI-E扩展槽接口



## WCH382芯片 传输更快

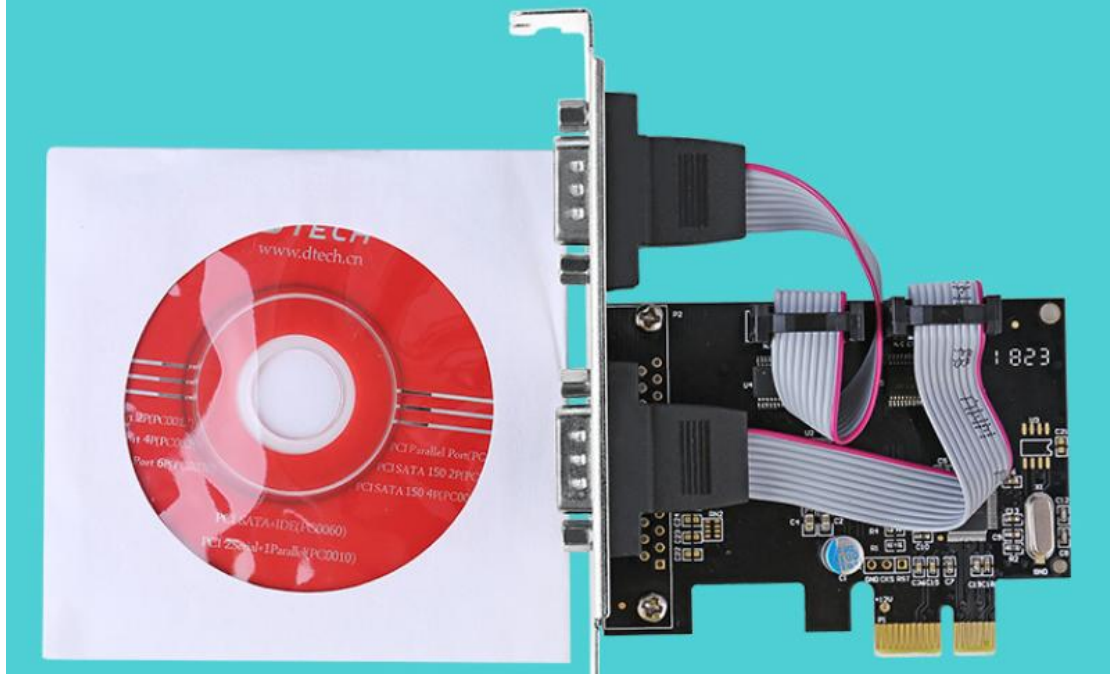
兼容16c550 UART标准与256字节的发送接收FIFO，高速数据  
传输速率高达250k/秒，支持RS-232的硬件流量控制数据位  
长度：5，6，7，8





## 一键安装 配备驱动光盘

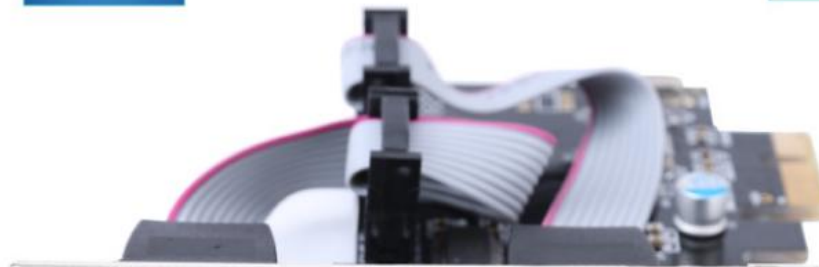
支持MODEM调制解调器信号CTS, DSR, RI, DCD, DTR, RTS, RS232电平转换, 支持远程唤醒和电源管理功能  
注: 个人电脑上至少有一个可用的PCI - Express x1插槽



## 支持多种系统

兼容大部分台式电脑, 支持Windows 98SE/ME/2000/XP/Server 2003/2008/Vista, Linux, Win7, Win8/Win2012 32/64bit等主流操作系统

## 兼容性良好



## 双通道数据传输 兼容性强

支持工控机，LED控制，POS机客显，雕刻机，刻字机复印机，  
打印机等其它9针串口通用设备

SUPPORT FOR IPC, LED CONTROL, POS DISPLAY, ENGRAVING MACHINE, ENGRAVING MACHINE COPIER



## 适用领域

PCI-E转RS232扩展卡是将电脑的PCI-E接口转换成串口接口，以满足电脑对串口接口的需求同时满足电脑连接串口接口的设备，比如连接打印机、复印机等设备，方便好用。



## 产品参数

商品品牌	DTECH/帝特	产品芯片	WCH382
商品品名	PCI-E转2串口扩展卡	工作电流	200mA
产品型号	PC0085	工作电压	5V
转换类型	PCI转串口	工作温度	-20°C到75°C
接口类型	镀镍串口接口	产品清单	PCI-E转2串口扩展卡、驱动光盘



### 高品质主控IC、发热低 速度快、运行稳定

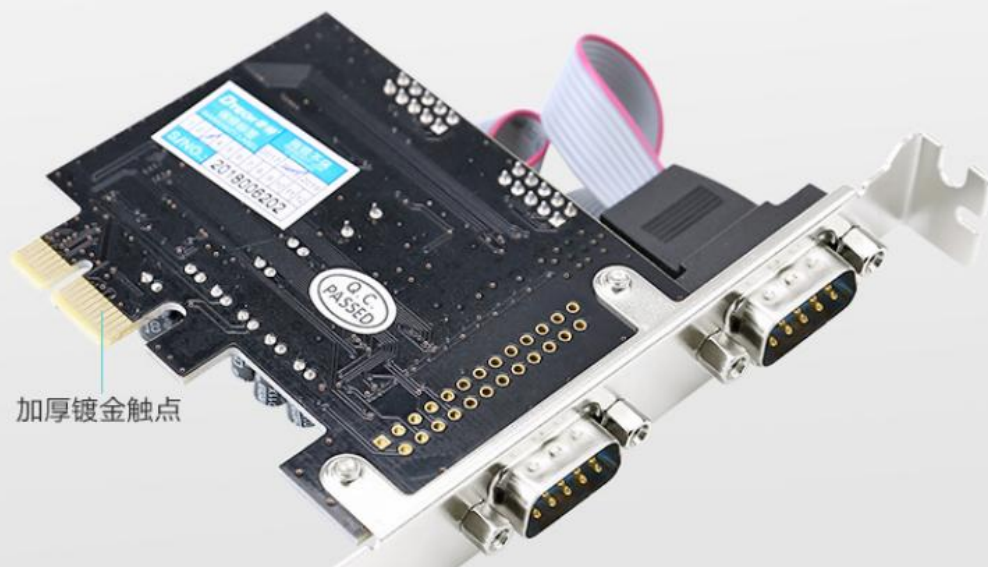
芯片焊接结实，做工优良，布局均匀、整齐，能更大程度消除干扰，大大提高稳定性





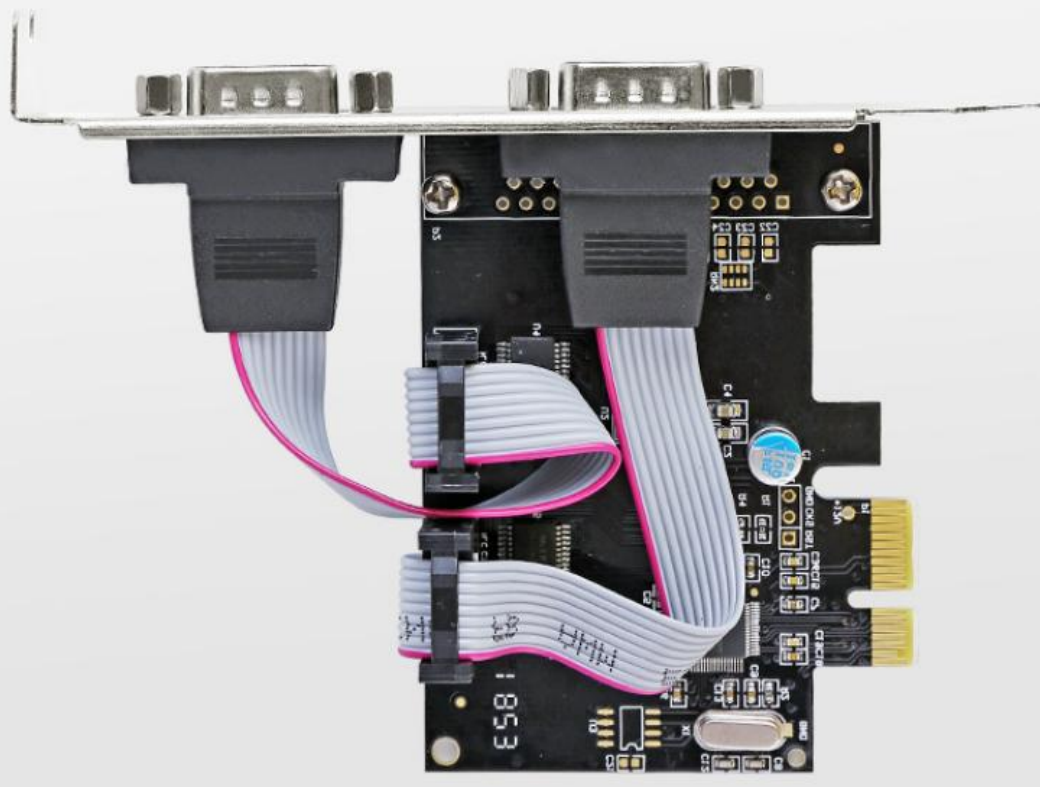
## 镀金触点

采用加厚镀金工艺，黄金具有导电性好，抗氧化能力强等优点，表面镀金可保障传输更稳定



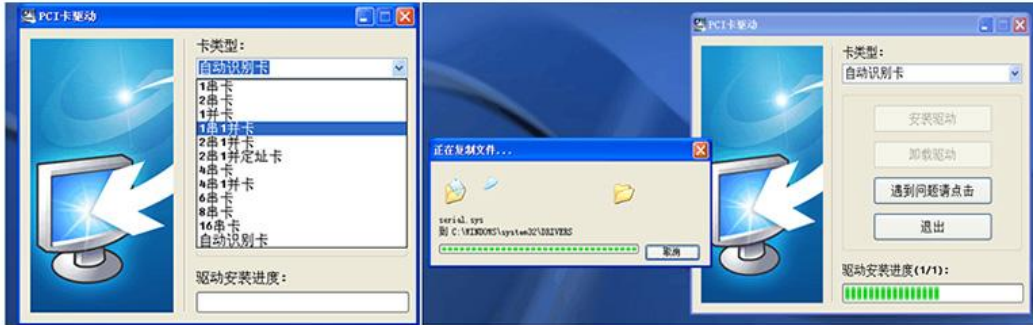
## 综合布线

整个电路板布线清晰、整齐、合理，从而确保运行更稳定，使用更持久。

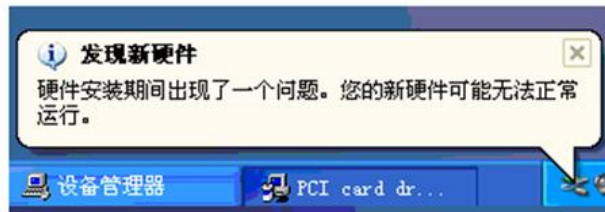


# 驱动安装说明

- 1 关机，插入CH35x卡，再次开机进系统，运行PCISSETUP.EXE
- 2 可以采用默认“自动识别卡”或下拉列表选择对应的CH35x板卡类型，点击安装驱动



注：驱动安装过程中出现这个提示不用理睬，系统反应和驱动安装进程不同步而已，驱动正在正常安装



- 3 驱动安装成功

