

勝特力電材超市-龍山店 886-3-5773766
勝特力電材超市-光復店 886-3-5729570
勝特力電子(上海) 86-21-34970699
勝特力電子(深圳) 86-755-83298787
<http://www.100y.com.tw>

3M SJ3550
SJ3551

蘑菇搭扣

- ✓ 互扣緊固
- ✓ 易于拆卸
- ✓ 反复使用
- ✓ 快速固定



品牌：3M

名称：蘑菇搭扣

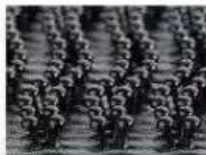
材质：丙烯酸背胶

数目：170、250、400

产品规格：可定制（模切、冲型各种尺寸）



直排型400目



波浪型250目



直排型170目



自配型

400目：SJ3441、SJ3541、SJ3551、SJ3561

250目：SJ3440、SJ3540、SJ3550、SJ3560

170目：SJ3542、SJ3552。

自配型：SJ4575、SJ4570（透明）。

密度说明：250级代表的意思是25.4MM*25.4MM的产品里面拥有250个蘑菇头，400级的拥有400个蘑菇头，密度越大，对扣起来就越难掰开。

注意事项



直排形400目

蘑菇头数目较多，强度非常高，拆卸较为困难，适合固定经比较重或者不常拆卸的物品。

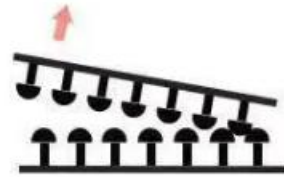
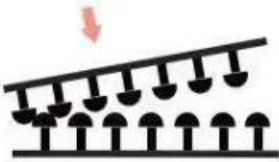
波浪形250目

蘑菇头数目中等，强度中等，拆卸较为容易，适合固定经常拆卸物品。



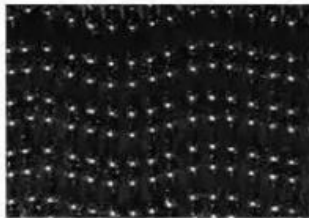
直排形170目

蘑菇头数目较少，同级相扣强度不够，必须搭配250级或者400级才能使用。

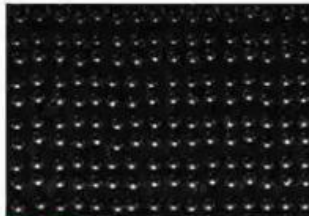


温馨提醒：1、如不经常拆装，请使用250目蘑菇搭扣配对固定，或者将400目作为固定面，250目作为拆卸面。

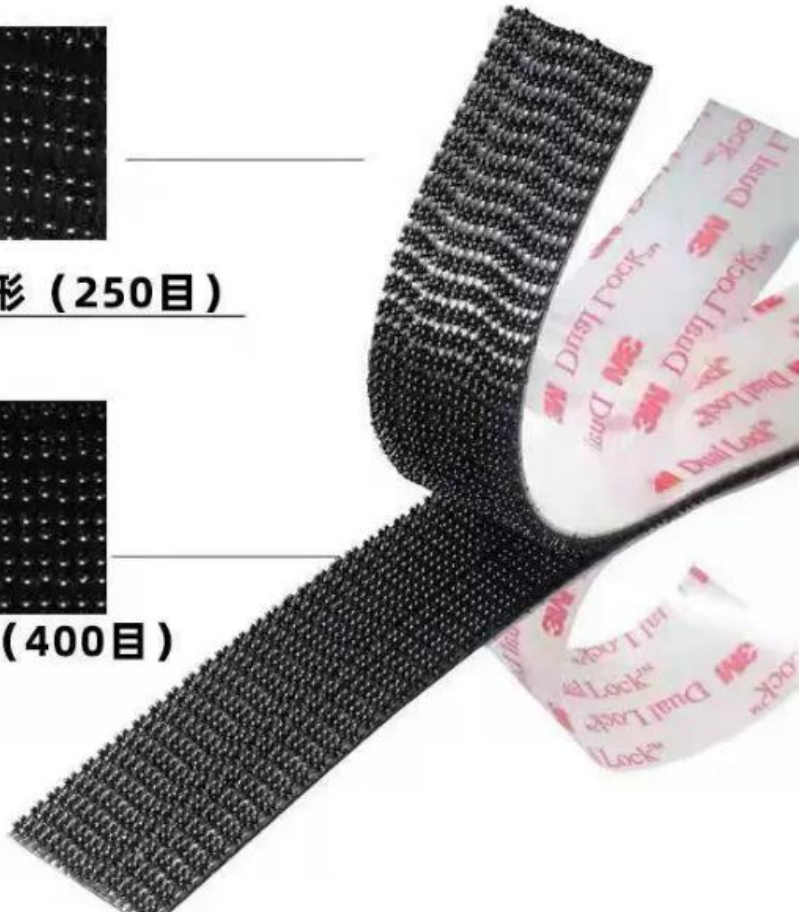
2、蘑菇搭扣背胶为丙烯酸泡棉胶，开始不粘，随着时间增加，会越来越粘。



SJ3550 波浪形 (250目)



SJ3551 直排 (400目)





Ⓐ 经久耐用，开合循环1,000次内拉伸强度保持不变，1000次后仍保持50%强度。

产品特点

PRODUCT FEATURE



外形美观

表面整齐，持久耐用，多种颜色选择，时尚大方。

蘑菇头设计

不分毛勾面，可反复拆卸上千次





粘合力强

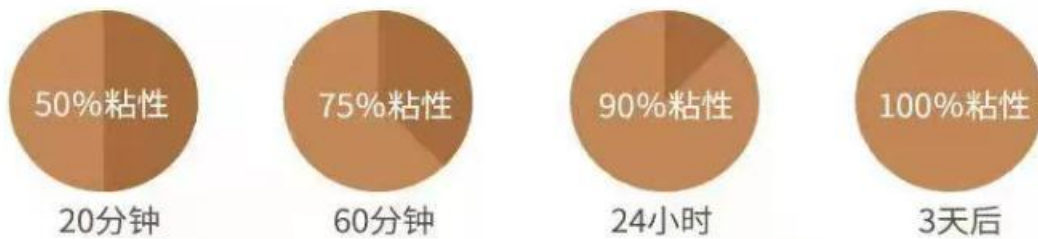
绑线带中间使用超声波粘合，牢固加强，使用方便。



• 劣质墙面

• 水渍墙面

• 掉皮墙面



*3M胶一般需要24-48小时的时间才能发挥它的粘性，所以刚贴上去的时候尽量不要让它受力太大。

适用范围

3M胶因其良好的性能，可在多种表面使用，省力又省时



塑料



玻璃



木板



瓷砖



PVC



金属