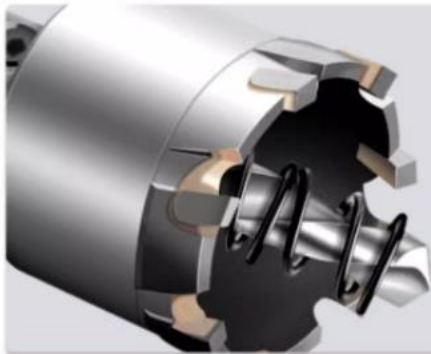


DELIXI

高档合金开孔器

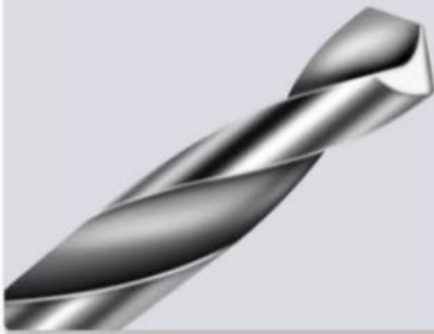
高硬度合金 高效率打孔



全磨制刃齿
效率更高



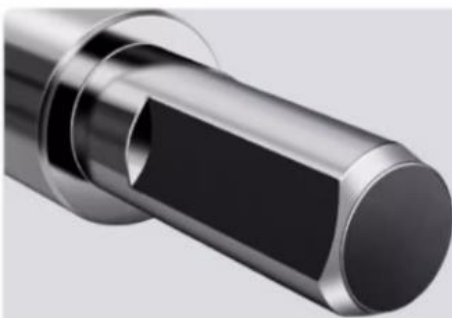
德力西产品采用原原料YG10X合金，具有更好的耐磨性和硬度，寿命更长



同心轴中心钻
钻的更快更准



德力西同心轴中心钻头保证开孔定位不偏移中心，平稳切割



通用三角柄
咬合牢固不打滑



高硬度，高耐磨特点有效防止高速钻孔时发生打滑现象

高硬度合金 耐磨耐用

工业级高档合金开孔器



劣质材料，断齿开裂不安全

材质对比



合金钢
材质坚韧耐磨



单刃切割不锋利
毛刺多、易崩齿



刃口使用不卡钝
安全刀削无毛刺

齿刃对比



钻头劣质，易烧头
定位不精准



高速钢钻头
锋利耐高温

定位钻头

DELIXI



强度高 韧性好

百得高速钢中心钻

百得高速钢材质主要用来制造复杂的薄刃和耐冲击的金属切削刀具，经过复杂精湛的热处理工艺后，具有高硬度高强度韧性好高耐磨等优点。

快速开孔

打孔光滑·取孔专用

不锈钢取孔专用，金属开孔不费力，想怎么打就怎么打
就是这么任性

45号
碳钢



DELIXI



杜绝卡堵钻筒

防卡槽弹簧

高弹性弹簧，切割完成自动回弹，将切割物弹出钻筒解决工作中的不便

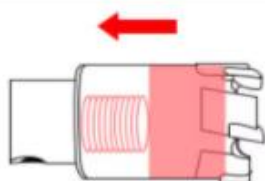
合金材质 弹力充沛

拆卸简单 收纳方便

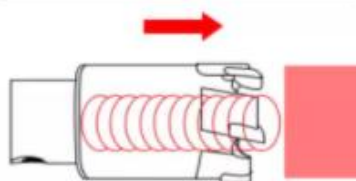
万次实验 经久耐用



万次实验 经久耐用



切割时切割物挤压弹簧



切割完成弹簧弹出切割物

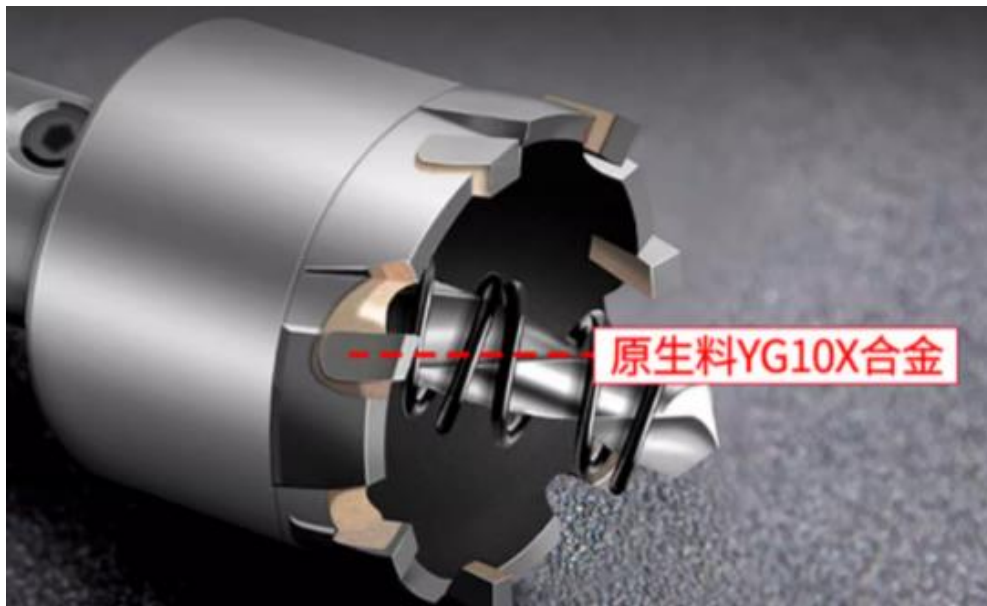
DELIXI



锋利无毛刺

全磨制刃齿·效率更高

德力西产品采用原生料YG10X合金，相较于市面的再生料合金，原生料合金具有更好的耐磨性和硬度
使用寿命更长



德力西原生料



耐磨/耐腐蚀/不生锈

德力西原生料YG10X合金
具有高强度和高冲击力
耐磨性强

再生料



寿命短、效率低

产品为经过处理，容易断裂
断钻，耐磨性、强度较差
使用不安全

DELIXI

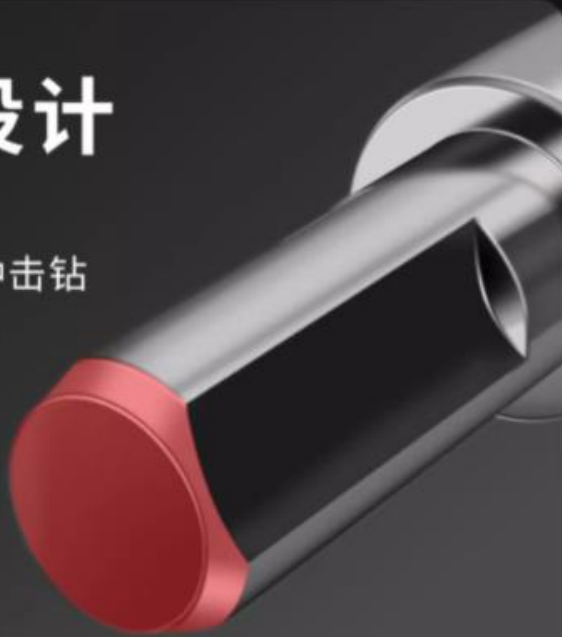


贴心细节

致力于提升您的使用体验

三角柄设计

三角柄适配广泛，
可用于手电钻、冲击钻



宽面钻头

大角度钻头刀刃，增大接触面
定位迅速，钻孔更快



115°



DELIXI



操作简单 一看就能学会

打孔器安装步骤，简单明了，一看就会



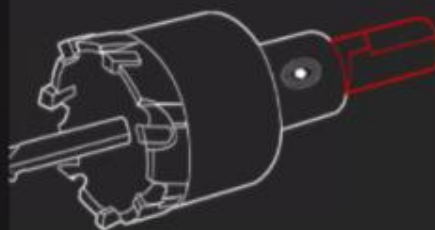
1. 逆时针将螺丝拧出部分



2. 钻头凹槽与螺丝扣平行插入



3. 顺时针拧紧螺丝固定钻头



4. 安装到适配机器上开始使用

DELIXI
德力西

高档合金开孔器



规格:

Φ16mm

开口直径:

16mm+(0.05-0.15)mm

柄钻直径:

9.3mm±0.1mm

开孔器深度:

23mm±1mm

中心钻直径:

6mm

重 量:

0.058kg

总 长:

87mm



三角柄



送

DELIXI
德力西

高档合金开孔器



规格:

Φ22mm

开口直径:

22mm+(0.05-0.15)mm

柄钻直径:

9.3mm±0.1mm

开孔器深度:

23mm±1mm

中心钻直径:

6mm

重 量:

0.072kg

总 长:

87mm



三角柄



送

DELIXI
德力西

高档合金开孔器

规格:

Φ30mm



开口直径:

30mm+(0.05-0.15)mm

柄钻直径:

9.3mm±0.1mm

开孔器深度:

23mm±1mm

中心钻直径:

6mm

重 量:

0.091kg

总 长:

87mm

三角柄

送