

勝特力電材超市-龍山店 886-3-5773766
勝特力電材超市-光復店 886-3-5729570
勝特力電子(上海) 86-21-34970699
勝特力電子(深圳) 86-755-83298787
<http://www.100y.com.tw>

KSD Valve

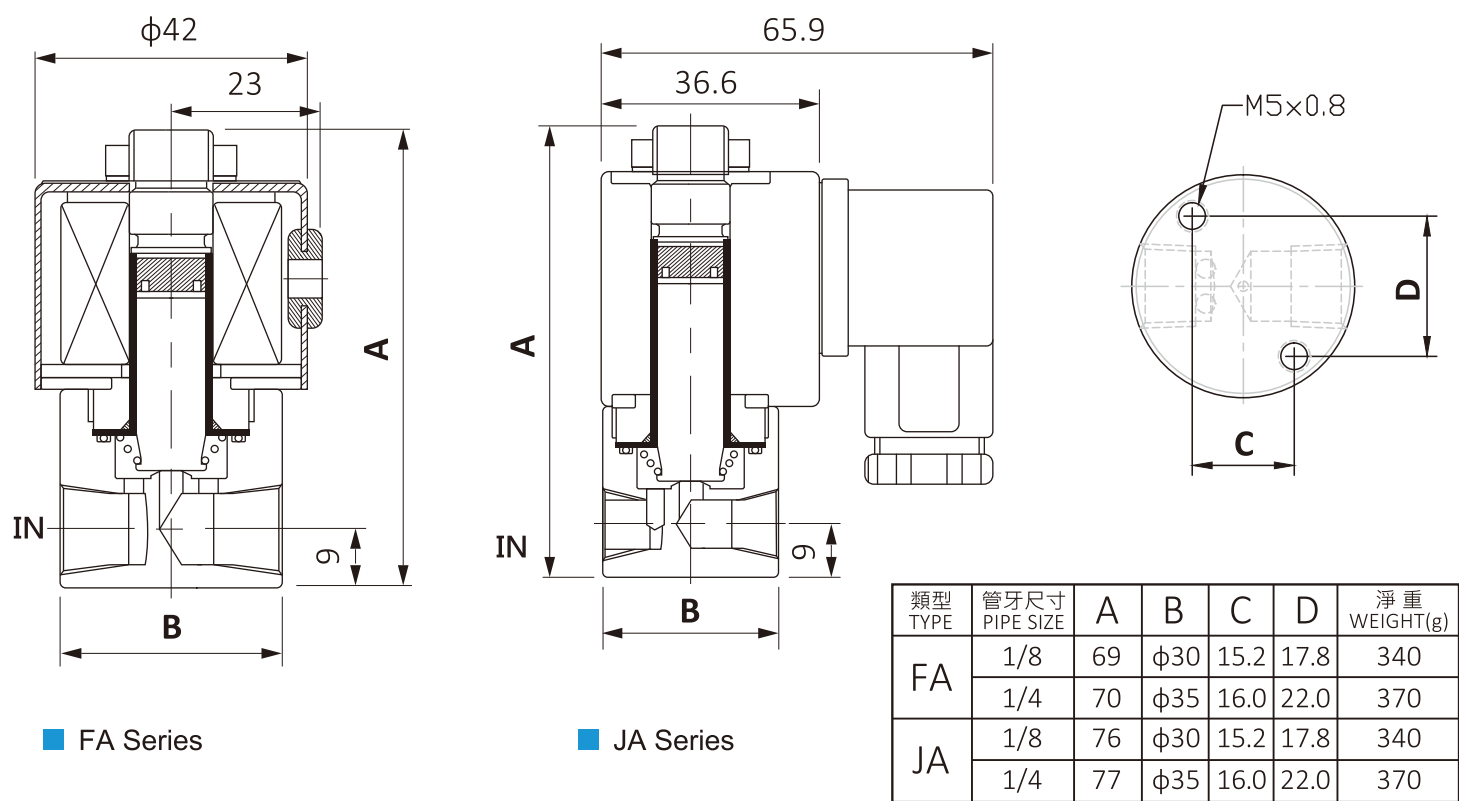


KSD Valve 電磁閥

機 型 TYPE	內 容 DESCRIPTION	頁 數 PAGE
FA/JA	0 - 30 BAR (450 PSI) 2/2常閉 1/8 & 1/4 牙口，不鏽鋼閥體 2/2 N.C. 1/8 & 1/4 PORT, STAINLESS STEEL BODY	2
FA-X/JA-X	0 - 10 BAR (150 PSI) 2/2常開 1/8 & 1/4牙口，不鏽鋼閥體 2/2 N.O. 1/8 & 1/4 PORT, STAINLESS STEEL BODY	4
FB/JB	0 - 20 BAR (300 PSI) 2/2常閉 1/4 & 3/8 牙口，銅閥體 2/2 N.C. 1/4 & 3/8 PORT, BRASS BODY	6
JA-K/JS4K/JB-K	0.5 - 10 BAR (150 PSI) ISO COIL 2/2常閉 3/8, 1/2, 3/4, 1, 1-1/2, 2" 牙口，先導膜片式 2/2 N.C. 3/8, 1/2, 3/4, 1, 1-1/2, 2" PORT, PILOT DIAPHRAGM	8
JA-KX/JB-KX	0.5 - 10 BAR (150 PSI) ISO COIL 2/2常開 1/2, 3/4, 1" 牙口，先導膜片式 2/2 N.O. 1/2, 3/4, 1" PORT, PILOT DIAPHRAGM	10
JD-K	0 - 5 BAR (75 PSI) ISO COIL 2/2常閉 1/2, 3/4, 1" 牙口，大口徑膜片複動式 2/2 N.C. 1/2, 3/4, 1" PORT, DIAPHRAGM	12
HA/HB	0 - 15 BAR (200PSI) 2/2 常閉 1/8牙口，迷你型 2/2 N.C. 1/8 PORT , MINI TYPE	14
GC2	0 - 120 PSI 水用電磁閥 2/2常閉 1/4 牙口，塑膠閥體 2/2 N.C. 1/4 PORT, PLASTIC BODY FOR WATER	16
DA-Y/DC-Y	0 - 7 BAR (100 PSI) 3/2、三口二位、1/4牙口 3/2, 3PORT 2POSITION, 1/4 PORT	18
DM27	隔膜閥 ISOLATE M5 , 1/8 PORT	20
	更多選擇 MORE CHOICES	21
	電磁閥介紹 SOLENOID VALVE INFORMATION	22
	安 裝 INSTALLATION	23
	密封件 SEAL	24
	線圈介紹 COIL	25

※ 接受特別規格訂製，規格改進不另通知

※ SPECIAL TYPE ON REQUEST SPEC. CHANGE W/O NOTICE



單位 UNIT : mm

FA Series

0 - 30 BAR (450 PSI)
2/2 常閉 1/8 & 1/4牙口 , 不鏽鋼閥體
2/2 N.C. 1/8 & 1/4 PORT,STAINLESS STEEL BODY



FA Series

管牙尺寸 PIPE SIZE	流量孔徑 MM(IN) ORIFICE	Cv	使用壓力 (BAR) OPERATION PRESSURE			代號 CODE
			MIN	MAX-AC	MAX-DC	
1/8	1.6 (1/16)	.10	0	30	15	FA1B
	2.4 (3/32)	.21	0	20	10	FA1C
	3.2 (1 / 8)	.33	0	12	7	FA1D
	* 4 (5/32)	.43	0	9	5	FA1E
1/4	1.6 (1/16)	.10	0	30	15	FA2B
	2.4 (3/32)	.21	0	20	10	FA2C
	3.2 (1 / 8)	.33	0	12	7	FA2D
	* 4 (5/32)	.43	0	9	5	FA2E
	5 (3/16)	.50	0	6	3	FA2F

1 BAR = 1.02 KG/CM² = 0.102 Mpa = 14.5 PSI
* IN STOCK

■規格

直動式、常閉型

介質：水、空氣、油

反應時間：10-20 毫秒

環境溫度：-10℃ 至 +50℃

安裝：任意方向

■結構材料

磁頭和可動鐵：不鏽鋼 430 FR

閥體材料：不鏽鋼 AISI 303

分磁環：銅

■電氣特性

功率：AC 14VA

DC 10W

電壓：AC 24 110 220 50/60 HZ

DC 12 24

電壓允許變動：-10% 至 +10%

耐熱等級：CLASS B 130℃/CLASS F 155℃
(FA/JA)

連續使用：100%

導線長度：45 CM (18")(FA)

接頭：ISO 4400 / DIN 43650 A (JA)

保護等級：IP65(含接頭時)(JA)

■SPECIFICATION

DIRECT ACTION, NORMALLY CLOSED

MEDIA : WATER 、 AIR 、 OIL

RESPONSE TIME : 10-20 mSEC

AMBIENT TEMPERATURE : -10℃ TO +50℃

MOUNTING : ANY POSITION

■CONSTRUCTION MATERIAL

HEAD & PLUNGER : STAINLESS STEEL 430 FR

BODY MATERIAL: STAINLESS STEEL AISI 303

SHADING RING : COPPER

■ELECTRIC DATA

POWER : AC 14VA

DC 10W

VOLTAGE : AC 24 110 220 50/60 HZ

DC 12 24

VOLTAGE VARIATION : -10% TO +10%

INSULATION : CLASS B 130℃/CLASS F 155℃
(FA/JA)

DUTY CYCLE : 100%

LENGTH OF LEAD WIRE : 45 CM (18")(FA)

CONNECTION : ISO 4400 / DIN 43650 A (JA)

PROTECTION CLASS : IP65(WITH CONNECTOR) (JA)



■ JA Series

JA Series

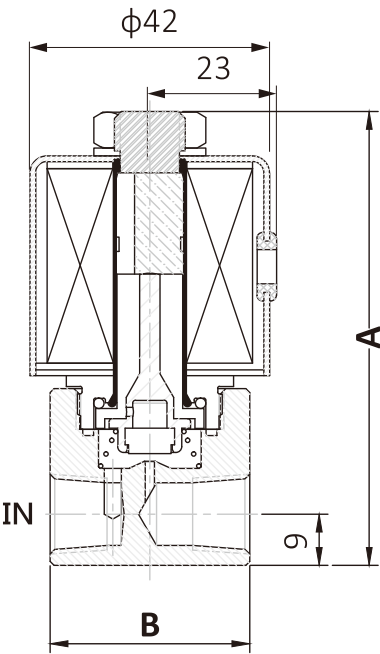
0 - 20 BAR (300 PSI) ISO COIL

2/2 常閉 1/8 & 1/4牙口，不鏽鋼閥體

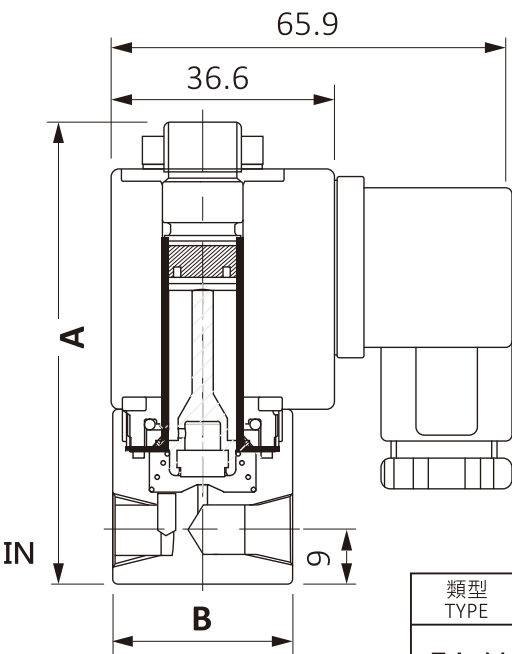
2/2 N.C. 1/8 & 1/4 PORT, STAINLESS STEEL BODY

管牙尺寸 PIPE SIZE	流量孔徑 MM(IN) ORIFICE	Cv	使用壓力 (BAR) OPERATION PRESSURE			代號 CODE
			MIN	MAX-AC	MAX-DC	
1/8	1.6 (1/16)	.10	0	20	15	JA1B
	2.4 (3/32)	.21	0	10	9	JA1C
	3.2 (1/8)	.33	0	7	6	JA1D
	4 (5/32)	.43	0	5	4	JA1E
1/4	1.6 (1/16)	.10	0	20	15	JA2B
	2.4 (3/32)	.21	0	10	9	JA2C
	3.2 (1/8)	.33	0	7	6	JA2D
	4 (5/32)	.43	0	5	4	JA2E
	5 (3/16)	.50	0	4	3	JA2F

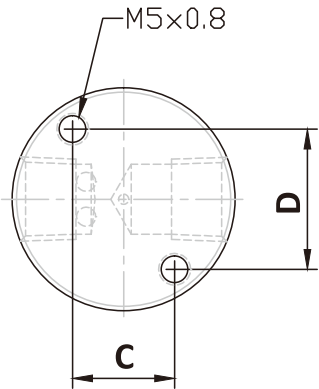
1 BAR = 1.02 KG/CM² = 0.102 Mpa = 14.5 PSI



FA-X Series



JA-X Series



類型 TYPE	管牙尺寸 PIPE SIZE	A	B	C	D	淨重 WEIGHT(g)
FA-X	1/8	79	φ30	15.2	17.8	410
	1/4	80	φ35	16.0	22.0	400
JA-X	1/8	89	φ30	15.2	17.8	340
	1/4	91	φ35	16.0	22.0	390

單位 UNIT : mm



FA-X Series

FA-X Series

0 - 10 BAR (150 PSI)
2/2 常開 1/8 & 1/4牙口 , 不鏽鋼閥體
2/2 N.O. 1/8 & 1/4 PORT,STAINLESS STEEL BODY

管牙尺寸 PIPE SIZE	流量孔徑 MM(IN) ORIFICE	Cv	使用壓力 (BAR) OPERATION PRESSURE			代號 CODE
			MIN	MAX-AC	MAX-DC	
1/8	1.6 (1/16)	.10	0	10	7	FA1BX
	2.4 (3/32)	.21	0	7	5	FA1CX
1/4	1.6 (1/16)	.10	0	10	7	FA2BX
	2.4 (3/32)	.21	0	7	5	FA2CX

1 BAR = 1.02 KG/CM² = 0.102 Mpa = 14.5 PSI
* IN STOCK

■規 格

直動式、常開型

介 質 : 水、空氣、油

反應時間 : 10-20 毫秒

環境溫度 : -10°C 至 +50°C

安 裝 : 任意方向

■結構材料

磁頭和可動鐵 : 不鏽鋼 430 FR

閥體材料 : 不鏽鋼 AISI 303

分 磁 環 : 銅

■電氣特性

功 率 : AC 18VA

DC 10W/DC 21W (FA-X/JA-X)

電 壓 : AC 24 110 220 50/60 HZ

DC 12 24

電壓允許變動 : -10% 至 +10%

耐熱等級 : CLASS B 130°C / CLASS F 155°C
(FA-X/JA-X)

連續使用 : 100%

導線長度 : 45 CM (18")

接 頭 : ISO 4400 / DIN 43650 A

保護等級 : IP65 (含接頭時)

■SPECIFICATION

DIRECT ACTION, NORMALLY OPEN

MEDIA : WATER、AIR、OIL

RESPONSE TIME : 10-20 mSEC

AMBIENT TEMPERATURE : -10°C TO +50°C

MOUNTING : ANY POSITION

■CONSTRUCTION MATERIAL

HEAD & PLUNGER : STAINLESS STEEL 430 FR

BODY MATERIAL: STAINLESS STEEL AISI 303

SHADING RING : COPPER

■ELECTRIC DATA

POWER : AC 18VA

DC 10W/DC 21W(FA-X/JA-X)

VOLTAGE : AC 24 110 220 50/60 HZ

DC 12 24

VOLTAGE VARIATION : -10% TO +10%

INSULATION : CLASS B 130°C / CLASS F 155°C
(FA-X/JA-X)

DUTY CYCLE : 100%

LENGTH OF LEAD WIRE : 45 CM (18")

CONNECTION : ISO 4400 / DIN 43650 A

PROTECTION CLASS : IP65(WITH CONNECTOR)



■ JA-X Series

JA-X Series

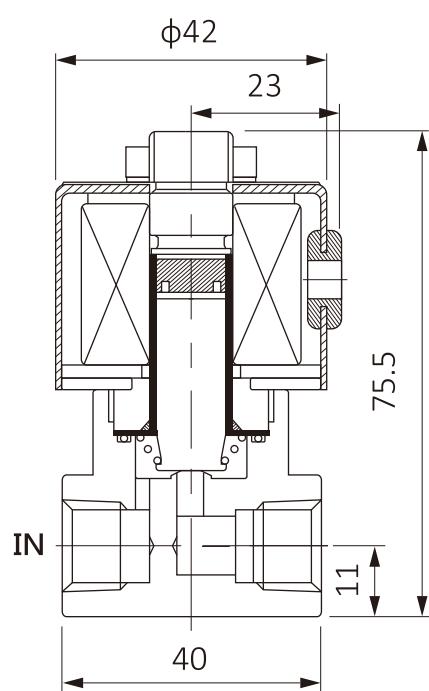
0 - 10 BAR (150 PSI) ISO COIL

2/2 常開 1/8 & 1/4牙口，不鏽鋼閥體

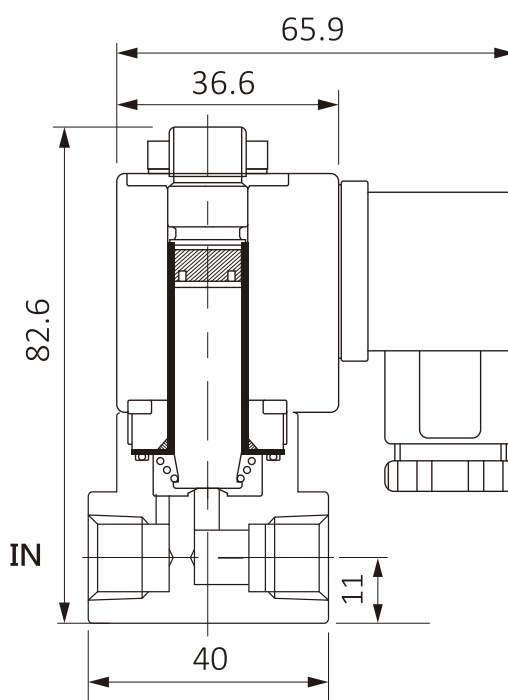
2/2 N.O. 1/8 & 1/4 PORT, STAINLESS STEEL BODY

管牙尺寸 PIPE SIZE	流量孔徑 MM(IN) ORIFICE	Cv	使用壓力 (BAR) OPERATION PRESSURE			代 號 CODE
			MIN	MAX-AC	MAX-DC	
1/8	1.6 (1/16)	.10	0	10	7	JA1BX
	2.4 (3/32)	.21	0	7	5	JA1CX
1/4	1.6 (1/16)	.10	0	10	7	JA2BX
	2.4 (3/32)	.21	0	7	5	JA2CX

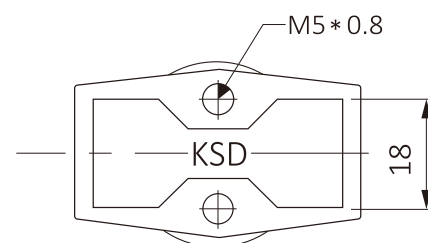
1 BAR = 1.02 KG/CM² = 0.102 Mpa = 14.5 PSI



■ FB Series



■ JB Series



類型 TYPE	管牙尺寸 PIPE SIZE	淨重 WEIGHT(g)
FB	1/4	400
	3/8	380
JB	1/4	400
	3/8	380

單位 UNIT : mm



■ FB Series

FB Series

0 - 20 BAR (300 PSI)

2/2 常閉 1/4 & 3/8牙口 · 銅閥體

2/2 N.C. 1/4 & 3/8 PORT, BRASS BODY

管牙尺寸 PIPE SIZE	流量孔徑 MM(IN) ORIFICE	Cv	使用壓力 (BAR) OPERATION PRESSURE			代號 CODE
			MIN	MAX-AC	MAX-DC	
1/4	2.4 (3/32)	.21	0	20	10	FB2C
	3.2 (1/8)	.33	0	12	7	FB2D
	4 (5/32)	.43	0	9	5	FB2E
3/8 *	5 (3/16)	.50	0	6	3	FB3F

1 BAR = 1.02 KG/CM² = 0.102 Mpa = 14.5 PSI

* IN STOCK

■規 格

直動式、常閉型

介 質：水、空氣、油

反應時間：10-20 毫秒

環境溫度：-10℃ 至 +50℃

安 裝：任意方向

■結構材料

磁頭和可動鐵：不鏽鋼 430 FR

閥體材料：鍛造銅

分 磁 環：銅

■電氣特性

功 率：AC 14VA

DC 10W

電 壓：AC 24 110 220 50/60 HZ

DC 12 24

電壓允許變動：-10% 至 +10%

耐熱等級：CLASS B 130℃/CLASS F 155℃
(FB/JB)

連續使用：100%

導線長度：45 CM (18")

接 頭：ISO 4400 / DIN 43650 A

保護等級：IP65(含接頭時)

■SPECIFICATION

DIRECT ACTION, NORMALLY CLOSED

MEDIA : WATER 、 AIR 、 OIL

RESPONSE TIME : 10-20 mSEC

AMBIENT TEMPERATURE : -10℃ TO +50℃

MOUNTING : ANY POSITION

■CONSTRUCTION MATERIAL

HEAD & PLUNGER : STAINLESS STEEL 430 FR

BODY MATERIAL: BRASS

SHADING RING : COPPER

■ELECTRIC DATA

POWER : AC 14VA

DC 10W

VOLTAGE : AC 24 110 220 50/60 HZ

DC 12 24

VOLTAGE VARIATION : -10% TO +10%

INSULATION : CLASS B 130℃/CLASS F 155℃
(FB/JB)

DUTY CYCLE : 100%

LENGTH OF LEAD WIRE : 45 CM (18")

CONNECTION : ISO 4400 / DIN 43650 A

PROTECTION CLASS : IP65(WITH CONNECTOR)

JB Series

0 - 20 BAR (300 PSI) ISO COIL

2/2 常閉 1/4 & 3/8牙口 · 銅閥體

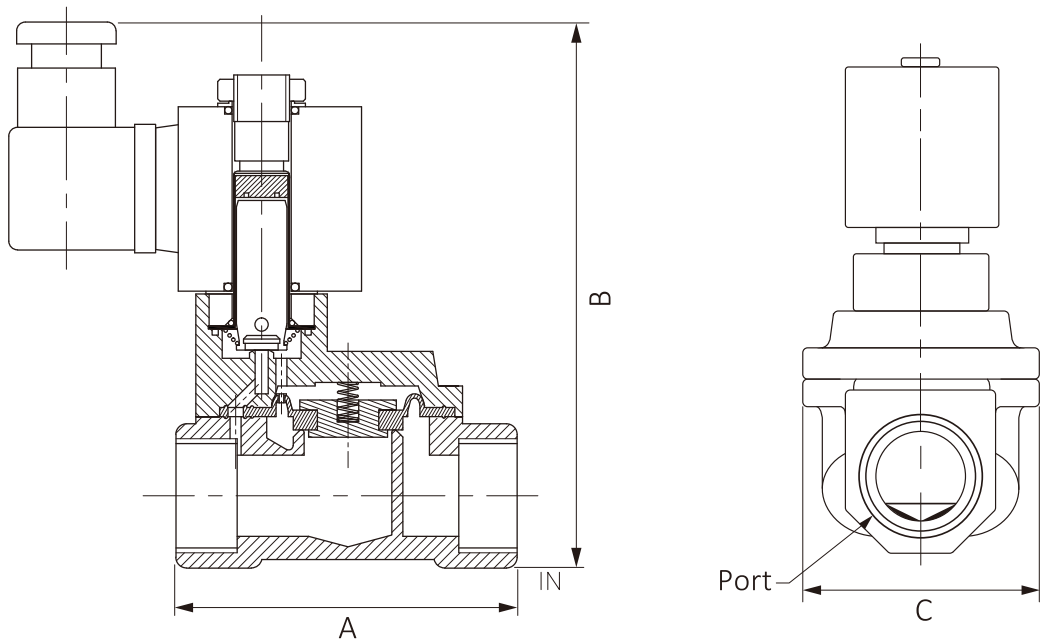
2/2 N.C. 1/4 & 3/8 PORT, BRASS BODY



■ JB Series

管牙尺寸 PIPE SIZE	流量孔徑 MM(IN) ORIFICE	Cv	使用壓力 (BAR) OPERATION PRESSURE			代 號 CODE
			MIN	MAX-AC	MAX-DC	
1/4	1.6 (1/16)	.10	0	20	15	JB2B
	2.4 (3/32)	.21	0	10	9	JB2C
	3.2(1/8)	.33	0	7	6	JB2D
	4(5/32)	.43	0	5	4	JB2E
3/8	5 (3/16)	.50	0	4	2	JB3F

1 BAR = 1.02 KG/CM² = 0.102 Mpa = 14.5 PSI



■ JA-K/JB-K/JS-K Series

單位 UNIT : mm

CODE PORT	JA(B)4K	JA(B)6K	JA(B)25	JB40	JB50	JS4K
	1/2	3/4	1	1-1/2	2	1/2
A	70.0	76.0	95.0	131.0	150.0	70.0
B	102.0	126.0	126.0	145.5	160.5	105.0
C	42.0	52.0	70.0	96.0	112.0	40.0
淨重 WEIGHT(g)	650 (680)	890 (970)	1300 (1400)	3400	4600	230



■ JS4K

JA-K Series / JS4K

0.5 - 10 BAR (150 PSI) ISO COIL

2/2 常閉 1/2 & 3/4牙口，先導膜片式、不鏽鋼閥體/塑膠閥體

2/2 N.C. 1/2 & 3/4 PORT,PILOT DIAPHRAGM,STAINLESS STEEL/PLASTIC BODY



■ JA-K Series

管牙尺寸 PIPE SIZE	流量孔徑 MM(IN) ORIFICE	Cv	使用壓力 (BAR) OPERATION PRESSURE			代 號 CODE	閥體材料 BODY MATERIAL
			MIN	MAX-AC	MAX-DC		
1/2	13	4.5	0.5	10	10	JA4K	不鏽鋼 閥體 STAINLESS STEEL
3/4	20	9.3	0.5	10	10	JA6K	
1	25	12	0.5	10	10	JA25	
1/2	13	4.5	0.5	10	10	JS4K	塑膠閥體 PLASTIC

1 BAR = 1.02 KG/CM² = 0.102 Mpa = 14.5 PSI

規格

先導膜片式、常閉型

介質：水、空氣、油

反應時間：50 毫秒

環境溫度：-10℃ 至 +50℃

安裝：只限線圈在上方

結構材料

磁頭和可動鐵：不鏽鋼 430 FR

密封材料：BUNA OR VITON

閥體材料：不鏽鋼 AISI 303 或塑膠

分磁環：銅

線圈包塑材料：DMC

電氣特性

功率：AC 12VA

DC 10W

電壓：AC 24 110 220 50/60 HZ

DC 12 24

電壓允許變動：-10% 至 +10%

耐熱等級：CLASS F 155℃

連續使用：100% 在 20℃

接頭：ISO 4400 / DIN 43650 A

SPECIFICATION

PILOT DIAPHRAGM, NORMALLY CLOSED

MEDIA : WATER、AIR、OIL

RESPONSE TIME : 50 mSEC

AMBIENT TEMPERATURE : -10℃ TO +50℃

MOUNTING : UP SIDE ONLY

CONSTRUCTION MATERIAL

HEAD & PLUNGER : STAINLESS STEEL 430 FR

SEAL MATERIAL : BUNA OR VITON

BODY MATERIAL: STAINLESS STEEL AISI 303 or PLASTIC

SHADING RING : COPPER

ENCAPSULATION OF COIL : DMC

ELECTRIC DATA

POWER : AC 12VA

DC 10W

VOLTAGE : AC 24 110 220 50/60 HZ

DC 12 24

VOLTAGE VARIATION : -10% TO +10%

INSULATION : CLASS F 155℃

DUTY CYCLE : 100% AT 20℃ AMBIENT

CONNECTION : ISO 4400 / DIN 43650 A

JB-K Series

0.5 - 10 BAR (150 PSI) ISO COIL

2/2 常閉 3/8、1/2、3/4、1、1-1/2、2牙口

先導膜片式，銅閥體

2/2 N.C. 3/8、1/2、3/4、1、1-1/2、2PORT

PILOT DIAPHRAGM, BRASS



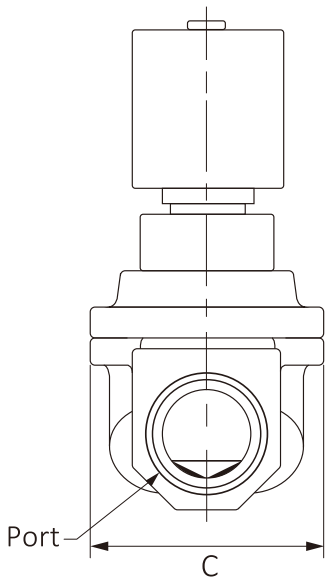
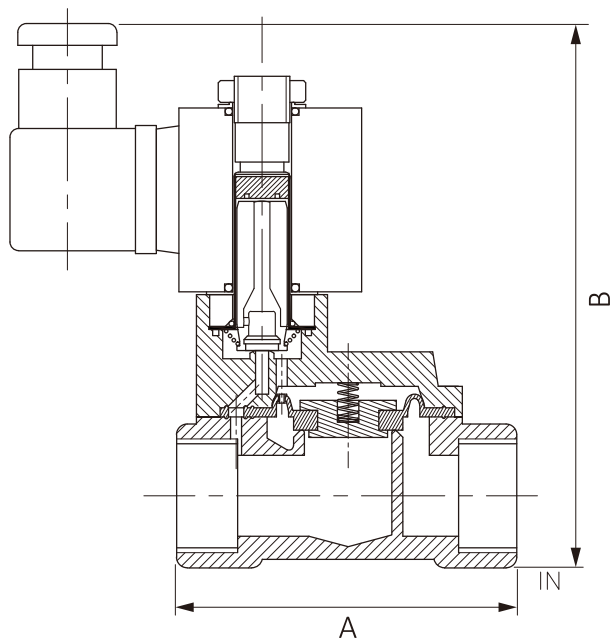
JB-K Series

管牙尺寸 PIPE SIZE	流量孔徑 MM(IN) ORIFICE	Cv	使用壓力 (BAR) OPERATION PRESSURE			代號 CODE
			MIN	MAX-AC	MAX-DC	
3/8 *	10	3	0.5	10	10	JB3K
1/2	13	4.5	0.5	10	10	JB4K
3/4	20	9.3	0.5	10	10	JB6K
1	25	12	0.5	10	10	JB25
1-1/2	40	24	0.5	10	10	JB40
2	50	36	0.5	10	10	JB50

1 BAR = 1.02 KG/CM² = 0.102 Mpa = 14.5 PSI

★ JB3K(3/8)外型尺寸同JB3F

JB3K(3/8)SIZE SAME JB3F



JA-KX/JB-KX Series

單位 UNIT : mm

CODE PORT	JA(B)4KX	JA(B)6KX	JA(B)25X	JB40X	JB50X
	1/2	3/4	1	1-1/2	2
A	70.0	76.0	95.0	131.0	150.0
B	102.0	126.0	126.0	145.0	160.5
C	42.0	52.0	70.0	96.0	112.0
淨重 WEIGHT(g)	580 (620)	870 (940)	1250 (1340)	3450	4730

JA-KX Series

0.5 - 10 BAR (150 PSI) ISO COIL
2/2 常開 1/2、3/4 & 1牙口，
先導膜片式，不鏽鋼閥體
2/2 N.O. 1/2、3/4 & 1 PORT,
PILOT DIAPHRAGM, STAINLESS STEEL BODY



JA-KX Series

管牙尺寸 PIPE SIZE	流量孔徑 MM(IN) ORIFICE	Cv	使用壓力 (BAR) OPERATION PRESSURE			代號 CODE
			MIN	MAX-AC	MAX-DC	
1/2	13	4.5	0.5	10	10	JA4KX
3/4	20	9.3	0.5	10	10	JA6KX
1	25	12	0.5	10	10	JA25X

1 BAR = 1.02 KG/CM² = 0.102 Mpa = 14.5 PSI

規格

先導膜片式，常開型

介質：水、空氣、油

反應時間：50 毫秒

環境溫度：-10℃ 至 +50℃

安裝：只限線圈在上方

結構材料

磁頭和可動鐵：不鏽鋼 430 FR

密封材料：BUNA OR VITON

閥體材料：不鏽鋼 AISI 303、鍛造銅

分磁環：銅

線圈包塑材料：DMC

電氣特性

功率：AC 12VA

DC 10W

電壓：AC 24 110 220 50/60 HZ
DC 12 24

電壓允許變動：-10% 至 +10%

耐熱等級：CLASS B 155℃

連續使用：100% 在 20℃

接頭：ISO 4400 / DIN 43650 A

SPECIFICATION

PILOT DIAPHRAGM, NORMALLY OPEN

MEDIA : WATER、AIR、OIL

RESPONSE TIME : 50 mSEC

AMBIENT TEMPERATURE : -10℃ TO +50℃

MOUNTING : UP SIDE ONLY

CONSTRUCTION MATERIAL

HEAD & PLUNGER : STAINLESS STEEL 430 FR

SEAL MATERIAL : BUNA OR VITON

BODY MATERIAL: STAINLESS STEEL AISI 303、BRASS

SHADING RING : COPPER

ENCAPSULATION OF COIL : DMC

ELECTRIC DATA

POWER : AC 12VA

DC 10W

VOLTAGE : AC 24 110 220 50/60 HZ
DC 12 24

VOLTAGE VARIATION : -10% TO +10%

INSULATION : CLASS B 155℃

DUTY CYCLE : 100% AT 20℃ AMBIENT

CONNECTION : ISO 4400 / DIN 43650 A

JB-KX Series

0.5 - 10 BAR (150 PSI) ISO COIL

2/2 常開 1/2、3/4、1 牙口，

先導膜片式，銅閥體

2/2 N.O. 1/2、3/4、1、1-1/2、2PORT

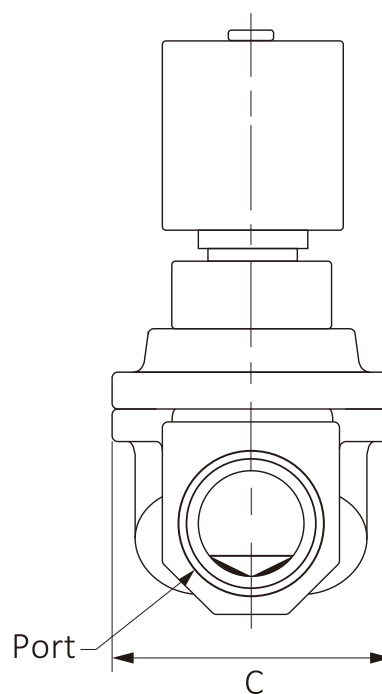
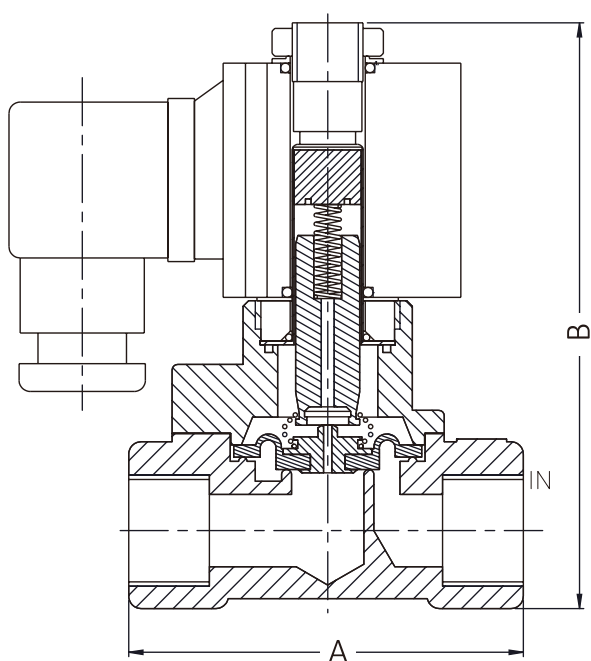
PILOT DIAPHRAGM, BRASS BODY



管牙尺寸 PIPE SIZE	流量孔徑 MM(IN) ORIFICE	Cv	使用壓力 (BAR) OPERATION PRESSURE			代號 CODE
			MIN	MAX-AC	MAX-DC	
1/2	13	4.5	0.5	10	10	JB4KX
3/4	20	9.3	0.5	10	10	JB6KX
1	25	12	0.5	10	10	JB25X

1 BAR = 1.02 KG/CM² = 0.102 Mpa = 14.5 PSI

JB-KX Series



■ JD-K Series

單位 UNIT : mm



■ JD-K Series

JD-K Series

0 - 5 BAR (75PSI) ISO COIL

2/2 常閉 1/2、3/4、1牙口，大口徑膜片，複動式

2/2 N.C. 1/2、3/4 & 1 PORT，DIAPHRAGM

CODE PORT	JD4K	JD6K	JD25
	1/2	3/4	1
A	70.0	71.0	96.0
B	102.0	113.0	125.0
C	42.0	58.0	70.0
淨重 WEIGHT(g)	700	1000	1400

■規 格

膜片複動式，常閉型

介 質：水、空氣、油

反應時間：50 毫秒

環境溫度：-10℃ 至 +50℃

安 裝：只限線圈在上方

■結構材料

磁頭和可動鐵：不鏽鋼 430 FR

密封材料：BUNA OR VITON

閥體材料：鍛造銅

分 磁 環：銅

■電氣特性

功 率：AC 24VA

DC 21W

電 壓：AC 110 220 50/60 HZ

DC 24

電壓允許變動：-10% 至 +10%

耐熱等級：CLASS F 155℃

連續使用：100% 在室溫

接 頭：ISO 4400 / DIN 43650 A

電線接頭：PG9

保護等級：IP 65(含接頭時)

■SPECIFICATION

DIAPHRAGM, NORMALLY CLOSED

MEDIA : WATER 、 AIR 、 OIL

RESPONSE TIME : 50 mSEC

AMBIENT TEMPERATURE : -10℃ TO +50℃

MOUNTING : UP SIDE ONLY

■CONSTRUCTION MATERIAL

HEAD & PLUNGER : STAINLESS STEEL 430 FR

SEAL MATERIAL : BUNA OR VITON

BODY MATERIAL: BRASS

SHADING RING : COPPER

■ELECTRIC DATA

POWER : AC 24VA

DC 21W

VOLTAGE : AC 24 110 220 50/60 HZ

DC 24

VOLTAGE VARIATION : -10% TO +10%

INSULATION : CLASS F 155℃

DUTY CYCLE : 100% AT ROOM TEMPERATURE

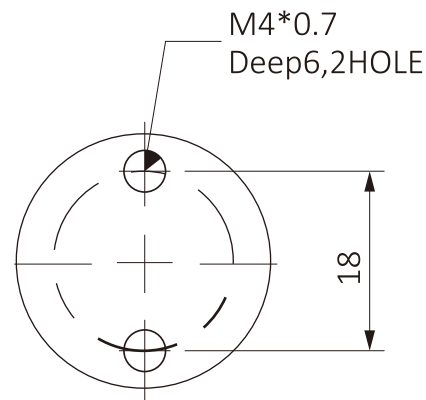
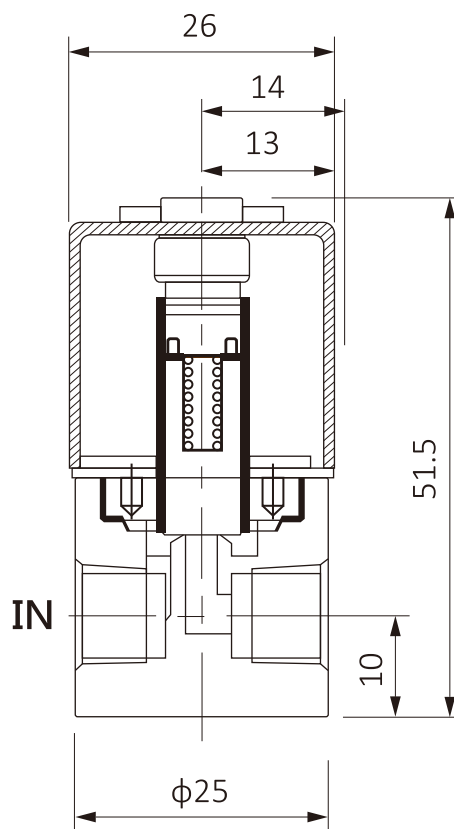
CONNECTION : ISO 4400 / DIN 43650 A

CABLE CONNECTION : PG9

PROTECTION CLASS : IP 65 (WITH CONNECTOR)

管牙尺寸 PIPE SIZE	流量孔徑 MM(IN) ORIFICE	Cv	使用壓力 (BAR) OPERATION PRESSURE			代 號 CODE
			MIN	MAX-AC	MAX-DC	
1/2	13	4.5	0	5	3	JD4K
3/4	20	9.3	0	5	3	JD6K
1	25	12	0	5	3	JD25

1 BAR = 1.02 KG/CM² = 0.102 Mpa = 14.5 PSI



類型 TYPE	淨重 WEIGHT(g)
HA	140
HB	130

■ HA/HB Series

單位 UNIT : mm

HA/HB Series

0 - 15 BAR (200PSI)

2/2 常閉 1/8牙口 · 迷你型

2/2 N.C. 1/8 PORT , MINI TYPE



■規 格

直動式、常閉型

介 質：水、空氣、油

反應時間：10-20 毫秒

環境溫度：-10℃ 至 +50℃

安 裝：任意方向

■結構材料

磁頭和可動鐵：不鏽鋼 430 FR

閥體材料：不鏽鋼 AISI 303 或銅

分 磁 環：銅

■電氣特性

功 率：AC 6VA

DC 6.8W

電 壓：AC 24 110 220 50/60 HZ

DC 12 24

電壓允許變動：-10% 至 +10%

耐熱等級：CLASS B 130℃

連續使用：100%

導線長度：30 CM (12")

■SPECIFICATION

DIRECT ACTION, NORMALLY CLOSED

MEDIA : WATER 、 AIR 、 OIL

RESPONSE TIME : 10-20 mSEC

AMBIENT TEMPERATURE : -10℃ TO +50℃

MOUNTING : ANY POSITION

■CONSTRUCTION MATERIAL

HEAD & PLUNGER : STAINLESS STEEL 430 FR

BODY MATERIAL: STAINLESS STEEL AISI 303 or COPPER

SHADING RING : COPPER

■ELECTRIC DATA

POWER : AC 6VA

DC 6.8W

VOLTAGE : AC 24 110 220 50/60 HZ

DC 12 24

VOLTAGE VARIATION : -10% TO +10%

INSULATION : CLASS B 130℃

DUTY CYCLE : 100%

LENGTH OF LEAD WIRE : 30 CM (12")

■ISO 線圈 ISO COIL

耐熱等級 INSULATION : CLASS F 155℃

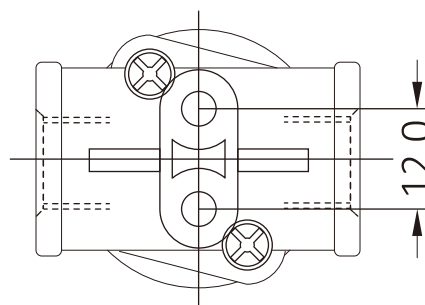
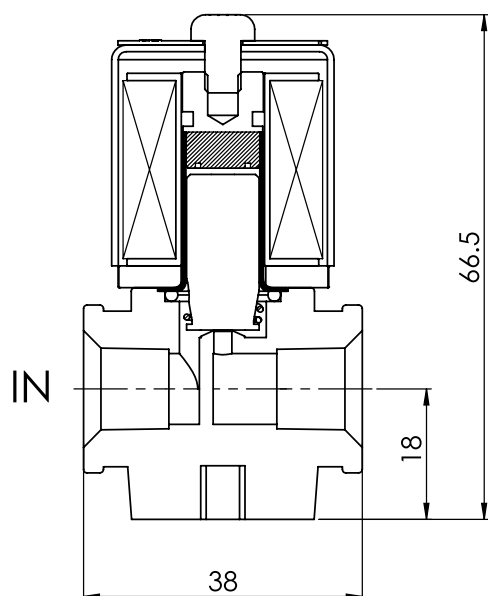
連續使用 DUTY CYCLE : 100%

接 頭 CONNECTION : ISO 4400 / DIN 43650 B

電線接頭 CABLE CONNECTION : PG9

保護等級 PROTECTION CLASS : IP 65 (含接頭 WITH CONNECTOR)

管牙尺寸 PIPE SIZE	流量孔徑 MM(IN) ORIFICE	Cv	使用壓力 (BAR) OPERATION PRESSURE			代 號 CODE	閥體材料 BODY MATERIAL
			MIN	MAX-AC	MAX-DC		
1/8 NPT	1.6(1/16)	0.10	0	15	10	HA1B	不鏽鋼閥體 STAINLESS STEEL
	2.4(3/32)	0.21	0	7	5	HA1C	不鏽鋼閥體 STAINLESS STEEL
	1.6(1/16)	0.10	0	15	10	HA1B	銅閥體 COPPER



類型 TYPE	淨重 WEIGHT(g)
GC2	130
GC2E	130

■ GC2

單位 UNIT : mm

GC2 水用電磁閥

0 - 120 PSI FOR WATER

2/2 常閉 1/4牙口，塑膠閥體

2/2 N.C. 1/4 PORT , PLASTIC BODY

管牙尺寸 PIPE SIZE	流量孔徑 MM(IN) ORIFICE	Cv	使用壓力 (PSI) OPERATION PRESSURE			代號 CODE
			MIN	MAX-AC	MAX-DC	
1/4 NPT	2.5(3/32)	0.21	0	120	100	GC2
1/4 NPT	4(5/32)	0.43	0	70	60	GC2E

1 BAR = 1.02 KG/CM² = 0.102 Mpa = 14.5 PSI



■規 格

直動式、常閉型

反應時間：10-20 毫秒

安 裝：任意方向

■使用範圍

介 質：水 (冷、熱)

溫度範圍：0°C 至 100°C

環境溫度：0°C 至 +40°C

■結構材料

磁頭和可動鐵：不鏽鋼430 FR

密封材料：EPDM

閥體材料：PP + FIBER GLASS

分 磁 環：銅

O 型 圈：矽膠

■電氣特性

功 率：AC 6.8 VA (保持)

DC 6 W

電 壓：AC 24 110 220 50/60 HZ

DC 12 24

電壓允許變動：-10% 至 +10%

耐熱等級：CLASS B 130°C

連續使用：100%

導線長度：45 CM (18")

■SPECIFICATION

DIRECT ACTION, NORMALLY CLOSED

RESPONSE TIME : 10-20 mSEC

MOUNTING : ANY POSITION

■USE ON

MEDIA : WATER (COLD、HOT)

TEMPERATURE RANGE : 0°C TO 100°C

AMBIENT TEMPERATURE : 0°C TO +40°C

■CONSTRUCTION MATERIAL

HEAD & PLUNGER : STAINLESS STEEL 430 FR

SEAL MATERIAL : EPDM

BODY MATERIAL : PP + FIBER GLASS

SHADING RING : COPPER

O RING : SILICON

■ELECTRIC DATA

POWER : AC 6.8 VA (HOLDING)

DC 6 W

VOLTAGE : AC 24 110 220 50/60 HZ

DC 12 24

VOLTAGE VARIATION : -10% TO +10%

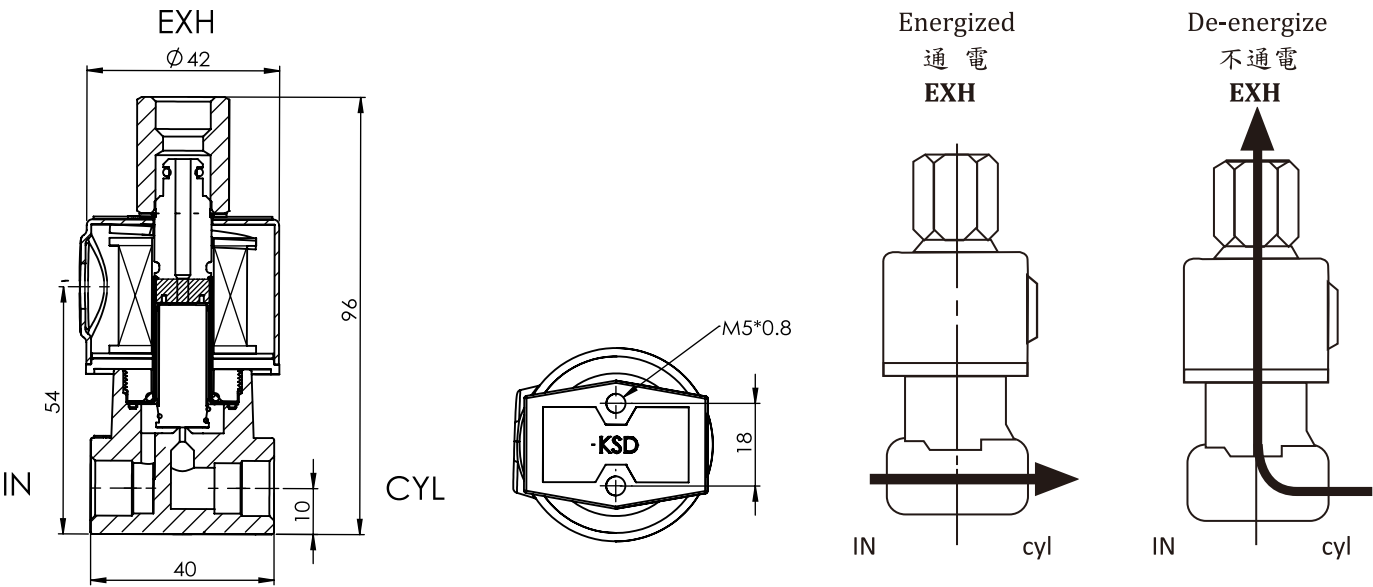
INSULATION : CLASS B 130°C

DUTY CYCLE : 100%

LENGTH OF LEAD WIRE : 45 CM (18")

■訂購代號 (ORDER CODE)

G	C	2	— 電壓
<hr/>			
閥代號 (VALVE CODE)		(VOLTAGE)	



DA-Y/DC-Y Series

單位 UNIT : mm

類型 TYPE	淨重 WEIGHT(g)
DAY	410
DCY	420

DA-Y/DC-Y Series

THREE PORT TWO POSITION 三口二位
3/2 1/4牙口，不鏽鋼管
3/2 1/4 PORT , STAINLESS STEEL TUBE



管牙尺寸 PIPE SIZE	流量孔徑 MM(IN) ORIFICE	Cv	使用壓力 (BAR) OPERATION PRESSURE		
			MIN	MAX-AC	MAX-DC
1/4 PT	頂部(TOP)2.3 閥體(BODY)1.6	0.21 0.10	0	7	7

1 BAR = 1.02 KG/CM² = 0.102 Mpa = 14.5 PSI

■規格

直動式、常閉型

介質：空氣、水、油

反應時間：10-20 毫秒

環境溫度：-10℃ 至 +50℃

安裝：任意方向

■結構材料

磁頭和可動鐵：不鏽鋼 430 FR

密封材料：BUNA-N

閥體材料：不鏽鋼 AISI 303、鍛造銅

分磁環：銅

■電氣特性

功率：AC 12VA

DC 10W

電壓：AC 24 110 220 50/60 HZ

DC 12 24

電壓允許變動：-10% 至 +10%

耐熱等級：CLASS B 130℃ (H Class可選擇)

連續使用：100%

導線長度：45 CM (18")

■SPECIFICATION

DIRECT ACTION, NORMALLY CLOSED

MEDIA : AIR、WATER、OIL

RESPONSE TIME : 10-20 mSEC

AMBIENT TEMPERATURE : -10℃ TO +50℃

MOUNTING : ANY POSITION

■CONSTRUCTION MATERIAL

HEAD & PLUNGER : STAINLESS STEEL 430 FR

SEAL MATERIAL : BUNA-N

BODY MATERIAL: STAINLESS STEEL AISI 303、BRASS

SHADING RING : COPPER

■ELECTRIC DATA

POWER : AC 12VA

DC 10W

VOLTAGE : AC 24 110 220 50/60 HZ

DC 12 24

VOLTAGE VARIATION : -10% TO +10%

INSULATION : CLASS B 130℃ (H Class : Option)

DUTY CYCLE : 100%

LENGTH OF LEAD WIRE : 45 CM (18")

ISO 線圈 ISO COIL

耐熱等級 INSULATION : CLASS F 155℃

連續使用 DUTY CYCLE : 100%

接頭 CONNECTION : ISO 4400 / DIN 43650 A

電線接頭 CABLE CONNECTION : PG9

保護等級 PROTECTION CLASS : IP 65 (含接頭 WITH CONNECTOR)

■訂購代號 (ORDER CODE)

DC231Y (AC 220V)

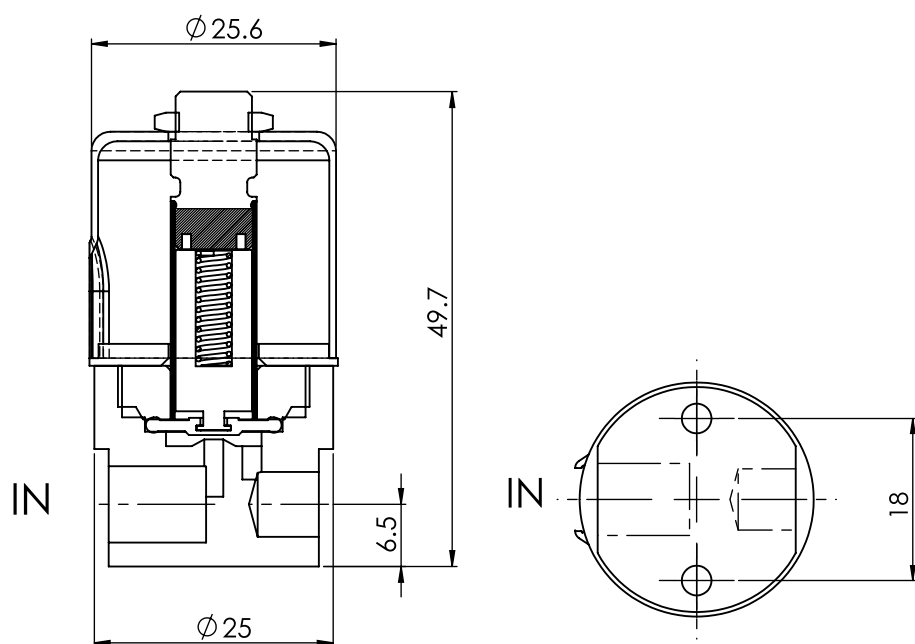
DC221Y (AC 110V)

DC241Y (DC 24V)

ISO 線圈後面加 "I" (ISO COIL PUT " I " MARK AT END)

註：破壞真空用，閥體流量孔徑可改為2.4mm

Note : For vacuum use, body orifice can increase to 2.4mm



■ DM27 ISOLATE Series

單位 UNIT : mm



類型 TYPE	淨重 WEIGHT(g)
DM27	120

DM27 隔膜式電磁閥 ISOLATE Series

介質分離隔膜式 MEDIUM SEPARATED
M5, 1/8 PORT STAINLESS BODY

SIZE

PIPE SIZE : M5, 1/8
ORIFICE : 2MM
PRESSURE RANGE : 0-1 BAR

MATERIAL

BODY : STAINLESS STEEL AISI 303
DIAPHRAGM : FKM (VITON)

ELECTRIAL DATA

POWER : DC 5W
VOLTAGE : DC 24
INSULATION : CLASS B 120°C
DUTY CYCLE : 100% AT ROOM TEMPERATURE
用於隔離化學品

電磁閥介紹

二口二位電磁閥是在管路上做自動開關用，用於控制流體（氣、水、油等）的開與關，在選用時，請考慮下列事項：

1. 配管管徑大小及方式
2. 使用流體之壓力
3. 所需流體之流量
4. 流體溫度
5. 環境溫度
6. 流體種類是否與閥及密封件材料起化學作用
7. 電壓

由於使用者條件與環境不同，本公司提供各種技術諮詢，並為客戶設計各種專用電磁閥。

Solenoid Valve Information

2/2 Solenoid Valve is used on automatic switch of piping, and it is for controlling the fluid on and off. Please consider the follow when selecting the solenoid valve:

1. Pipe size
2. Max. operation pressure differential
3. Flow rate
4. Fluid temperature
5. Ambient temperature
6. Material of valve and Seal Material part is corroding by fluid
7. Voltage

We provide the technique problem consulting and offer special designs for special purposes in different environment conditions.

請注意下列事項：

1. 使用的介質需要是乾淨的流體。
2. 膜片式電磁閥一定要線圈在上的方式安裝，確保動作穩定。
3. 確保閥體不直接受到強烈的衝擊或振動。
4. 避免在下列的位置或環境中使用，因為它們可能會造成閥的故障。如果無法避免在這些地方使用，請使用保護罩或採取其他適當的保護措施。
 - A. 環境空氣溫度超過5°C-50°C的場所
 - B. 閥門直接受到滴水，滴油等的位置
 - C. 閥體在有冷凝水的環境
 - D. 閥門直接受到切屑，灰塵顆粒等的位置
 - E. 經受鹽，腐蝕性氣體或導電性顆粒的位置
5. 在將管道連接到電磁閥前，請盡量清乾淨管道內部。在安裝期間產生的切屑，密封膠帶，鐵鏽或其他異物進入管道可能導致漏氣或其他操作問題。

INSTALLATION

General Precautions

1. The media used should be pure air or fluid, that does not contain degraded compressor oil, etc.
2. The diaphragm valves should be installed with coil upwards. Otherwise the valve would be unstable.
3. Ensure that the valve body is not directly under strong shocks or vibrations.
4. Avoid using in the locations or environments listed below because they could be the cause of the valve breakdowns. If use in such areas cannot be avoided, always use a cover or take other adequate protective measures.
 - A. Locations where the ambient air temperature exceeds a range of 5°C-50°C
 - B. Locations where the valve is directly subjected to dripping water, dripping oil, etc.
 - C. Environments where the valve body is subjected to condensation
 - D. Locations where the valve is directly subjected to chips, dust particles, etc.
 - E. Locations subjected to salt, corrosive gases, or conductive particles
5. Always sufficiently blow out (compressed air blowing) the piping interior before connecting piping to valves. Entering of chips, sealing tape, rust, or other foreign material generated during piping work into the piping could result in air leaks or other operating problems.

本公司常用密封件材料有幾類

BUNA-N (NBR 丁晴橡膠 , Acrylnitrile butadiene india rubber , 俗稱耐油橡膠)
一般用途 , 多用於空氣、水、機油 (不含添加劑) , 可耐溫 $-10^{\circ}\text{C} \sim +90^{\circ}\text{C}$ 。

FKM (VITON 氟橡膠 , Fluoride india rubber)
用於汽油、燃料、溶劑等化學品。唯化學品種類繁多 , 使用前請先確認 ,
可耐溫度至 $-20^{\circ}\text{C} \sim +180^{\circ}\text{C}$, 但不包含水蒸氣。

EPDM (Ethylene propylene india rubber)
用於熱水或低壓蒸氣可耐溫度至 $-20^{\circ}\text{C} \sim +130^{\circ}\text{C}$ 。

SILICONE (Silicone rubber 矽橡膠)
可耐溫度至 $-5^{\circ}\text{C} \sim +130^{\circ}\text{C}$ 。
對臭氧及氧化物的侵蝕具極佳的抵抗性。對中性溶劑具有良好的抵抗性。

H-NBR (Hydrogenated nitrile rubber)
此為配合冷媒 R-134a 之密封材料 , 但也可用於高低溫及部份化學品 , 可耐溫度至 $-20^{\circ}\text{C} \sim +150^{\circ}\text{C}$ 。

PTFE (TEFLON 鐵氟龍 聚四氟乙烯)
此材料有非常優越的抗化學品性能及耐高低溫 , 但硬度高 , 製作密封件困難 , 主要使用於高溫蒸氣 , 常溫時易有微漏 , 可耐溫度至 $-20^{\circ}\text{C} \sim +200^{\circ}\text{C}$ 。

Seal Materials (We Use)

BUNA-N (NBR, Acrylnitrile butadiene india rubber)
The material is for general use. It is widely used in air, water, oil (w/o additives).
The service temperature range is from $-10^{\circ}\text{C} \sim +90^{\circ}\text{C}$.

FKM (VITON, Fluoride india rubber)
It is used in hydrocarbon liquids such as gasoline, solvents, etc. Please confirm the availability before the usage. The service temperature range is from $-20^{\circ}\text{C} \sim +180^{\circ}\text{C}$ (The steam is not recommended.)

EPDM (Ethylene propylene india rubber)
It is used in hot water and low pressure steam. The service temperature range is from $-20^{\circ}\text{C} \sim +130^{\circ}\text{C}$.

SILICONE (Silicone rubber)
The service temperature range is from $-5^{\circ}\text{C} \sim +130^{\circ}\text{C}$.
Excellent ozone, oxides corrosion, and neutral solvent resistance.

H-NBR (Hydrogenated nitrile rubber)
The material is widely used in R-134a and also used in high temperature applications. The service temperature range is from $-20^{\circ}\text{C} \sim +150^{\circ}\text{C}$.

PTFE (TEFLON, Polytetrafluoroethene)
The chemical resistance is excellent and is stable in low and high temperatures. The material is not flexible, therefore it is hard to make seal. The material is used in steam and corrosive media. The service temperature range is from $-20^{\circ}\text{C} \sim +200^{\circ}\text{C}$.

本公司線圈分為幾類

1. 膠布線圈

以膠布包裹線圈，二條導線
適用於乾淨及乾燥地方。
耐溫 B 級 (130°C)
UL認證合格
使用於FA/FB/GC/HA等機型
須使用外殼
導線顏色：紅色 220V 交流
 黑色 110V 交流
 白色 24V 直流

2. ISO線圈

以塑膠 (Epoxy, PBT, 或 Polyamide 等)
包裹線圈和框架
配合接頭 ISO 4400 / DIN 43650
保護等級 IP65
(Polyamide 不適合潮溼地方)
耐溫 F 級 (155°C)
使用於 JA / JB 及先導式機型

3. 省電線圈

增加使用壓力、減少使用時線圈溫度
在ISO線圈內裝入電子裝置
初始的50毫秒為20瓦，後來持續時為5瓦
僅提供直流電
尺寸為孔13MM、高39MM，導線型

Types of Coil (We Use)

1. DRY COIL

Encapsulated by tape and two lead wires
Use on a clean and dry place
B class (130°C)
UL listed
Use on types of FA/FB/GC/HA etc.
Need a housing
Wire color : Red 220V AC
 Black 110V AC
 White 24V DC

2. ISO TYPE COIL

The coil and frame are encapsulated by plastic
(Epoxy, PBT or Polyamide etc.)
Use ISO 4400/ DIN 43650 connector
Protection class IP65
(Polyamide cannot be used in a moist environment.)
F class (155°C)
Use on types of JA / JB and Pilot Type

3. Energy Saving Coil – for solenoid valve

For increasing the maximum operation pressure
difference (MOPD), and deduce the coil temperature.
The coil with electric part.
Initial start 20 Watt in 50ms then holding is 5w.
DC only.
The size is hole 13 mm, height 39mm with lead wire