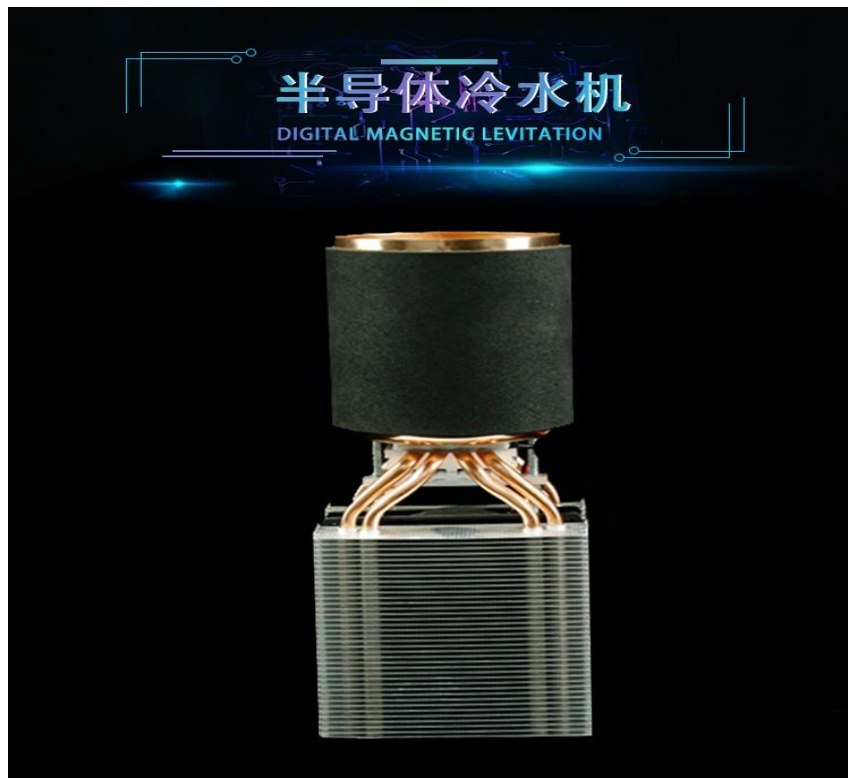


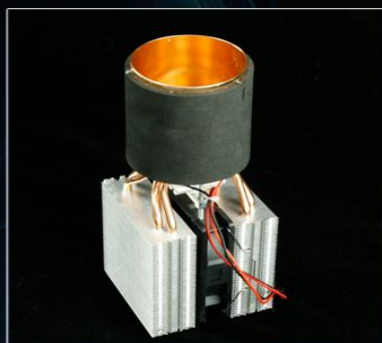
半導體製冷模組 半導體製冷杯製冷機 可以結冰凍可樂低溫省電耐用



勝特力材料 886-3-5773766
勝特力电子(上海) 86-21-34970699
勝特力电子(深圳) 86-755-83298787
[Http://www.100y.com.tw](http://www.100y.com.tw)

产品信息

Product information



品名	半导体冷水机
电压	12V
电流	8A
尺寸	长9.5*宽10*高14cm
重量	524g
杯子尺寸	高9cm,内径7.5cm,外径8.5cm

设计初衷

随着夏天的临近,气温也越来越高,大家都喜欢喝冰镇饮料,但是可能受制于条件,没有冰箱。所以急需一款可以制冷的小型设备

本产品可以制冷到结冰,可以将可乐冻至0.5度,效果非常好,并且十分省电,噪音很低。更重要的是我们选材是同类产品中更好的材料,不是一次性产品,可以长时间通电使用

除了冻易拉罐,还可以冻奶茶,瓶装水等等

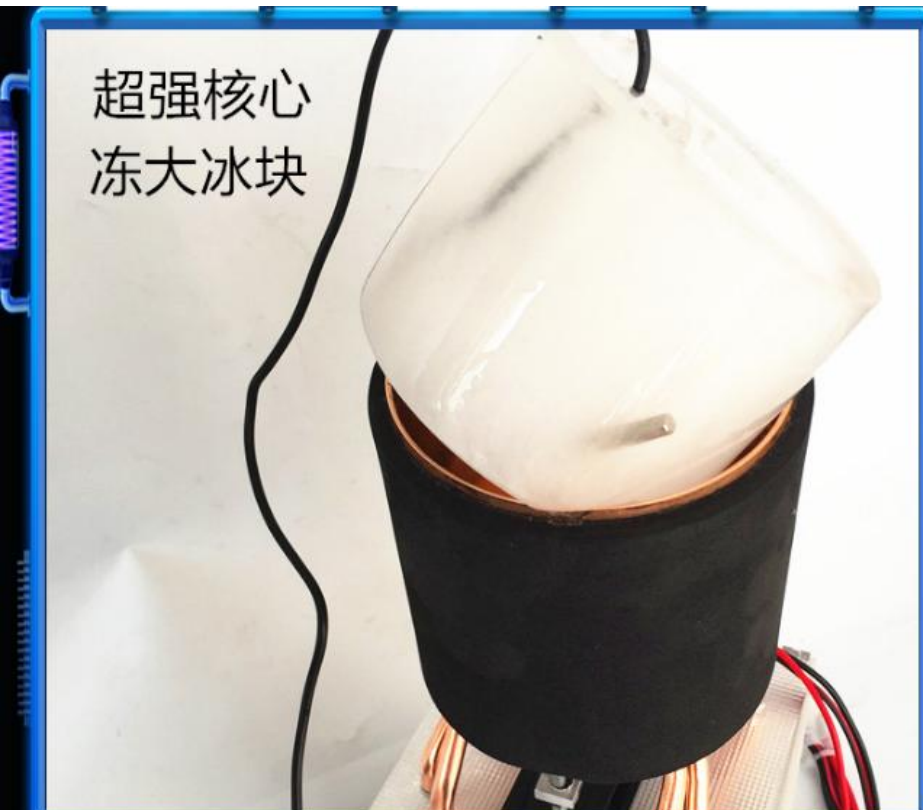
结冰效果

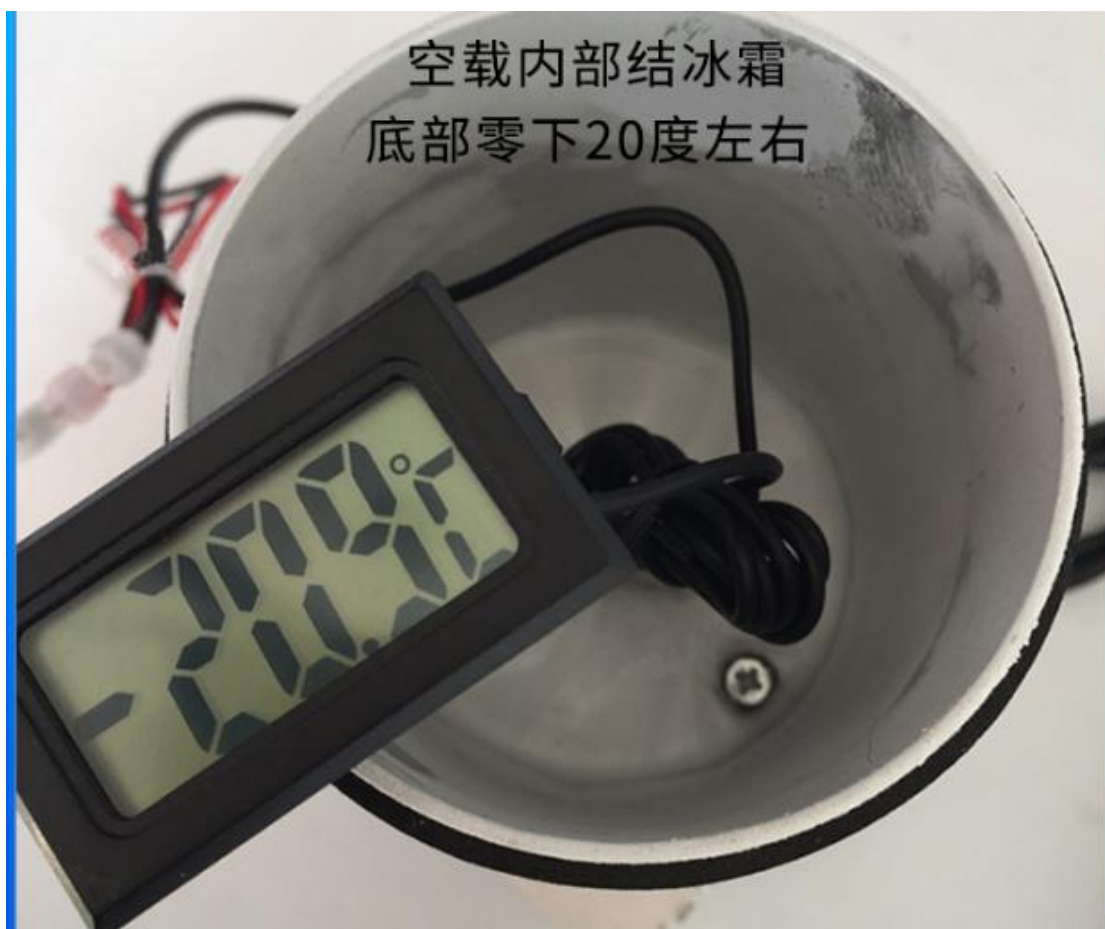
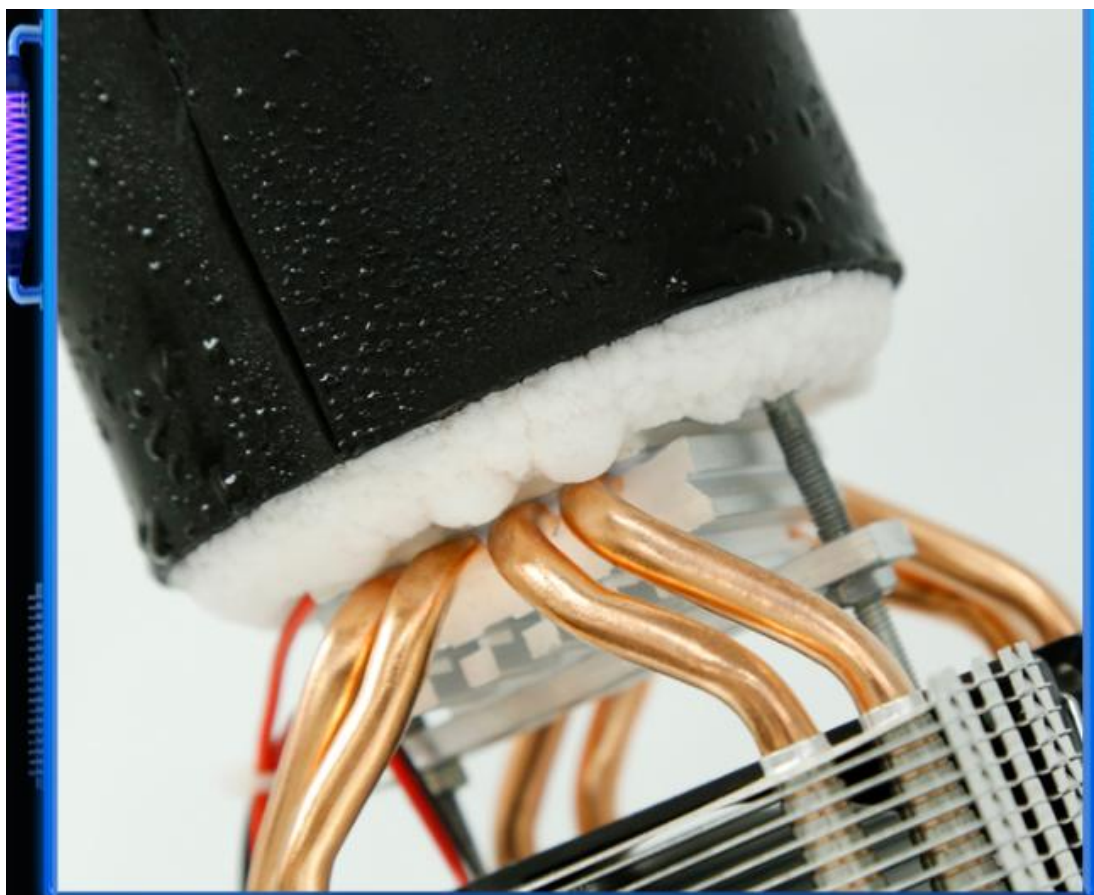
Icing effect

全部冻成寒冰



超强核心
冻大冰块





使用方法

Method of Use

- ◆ 将产品与12v电源连接即可
- ◆ 杯子内加一点水有利于加速降温



5.选择好C模式后
点击END结束。完成。

2.按上下键调节出P0

4.点击上下选择选择键
选择C(制冷)模式

友情提示：
一定要按步骤进行！

调节所需要的温度

1.点击SET键会出现闪烁数字，
闪烁的数字是系出厂统默认的
需要温度

2.点击上下键来设定
所需要的温度



3.设定好点击END键 完成

产品电器特性:

温度测量范围: **-55℃~ 120℃**

分辨率:温度0.1℃

• 测量精度: +0.1℃

• **控制精度: 0.1℃**

• 回差精度: 0.1℃

• 刷新频率: 0.2S

• 输入电压: DC12V/24V/220V (选择)

• 测量输入: NTC(10K0.5%%)

• 输出: 一路10A继电器

• **环境要求: -10℃--60℃ 湿度20%--85%**

规格尺寸: 71mm(长)*41mm (宽)

整机功耗:静态电流≤40MA吸合电流:≤65MA

回差值设定 解释: 温控器达到所需要的温度后自动断电, 然后回升到设定温度会自动再开启降温模式, 回升的这几度 (这就是回差值, 一般系统会默认设置为2°)

1.按住SET键5秒, 进入P0~P8

2.选择上下键调节到P1

3.点击SET键
进入



5.设置完后点击
END键完成

4.点击上下键设定所需要的回差值

温控器使用说明