

JY-TECK C型直流電壓錶系列

儀錶特性:

- * 40x72mm外型,體積小容易安裝及維護.
- * 本系列各機型在輸入訊號為零時,顯示器顯示"000"或"0000".
- * 自動顯示輸入訊號之正負極性.
- * 使用紅色高亮度LED顯示器,數值顯示清晰易讀.
- * 使用石英振盪電路,不易受溫度影響.
- * 使用大型集成I.C.,精確度及穩定度高.

應用範圍:

- * 電壓錶. * 溫度錶. * 各式電子儀錶.
- * 電阻計. * 頻率錶.
- * 流量錶. * 壓力錶.
- * 電流錶. * 各式比例錶.



一般規格:

取樣時間	3次/秒(C113系列). 2.5次/秒(C114CM0E).
時基電路	石英振盪電路.
精確度	≤0.025% ± 1 Digit.
輸入阻抗	≥1.0 Mega ohm.
超檔顯示	C113系列超檔時,顯示器之D4顯示"1"或"-1". C114CM0E超檔時,顯示器之D1-D4顯示"0000"並持續閃爍.
顯示器	0.56"紅色高亮度LED顯示器.
輸入電源	DC+4.75~+5.25V/120mA.
消耗功率	≤0.6 瓦.
操作溫度	0~50 °C.
操作濕度	0~85 %.

勝特力材料 886-3-5753170
 勝特力电子(上海) 86-21-54151736
 勝特力电子(深圳) 86-755-83298787
[Http://www.100y.com.tw](http://www.100y.com.tw)

型號/規格:

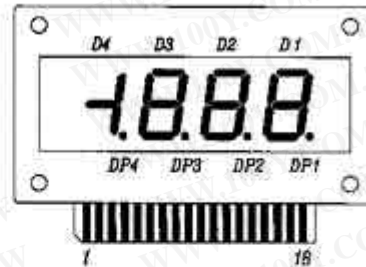
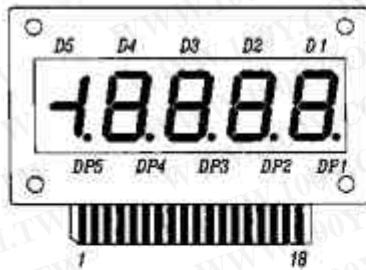
型號	位數	量程	解析度	方波輸出
JY-C113AM0E	3位半	±0.1~199.9 mV/DC	0.1 mV/DC	40 KHz
JY-C113BM0E	"	±0.001~1.999 V/DC	0.001 V/DC	40 KHz
JY-C114CM0E	4位半	±0.0001~1.9999 V/DC	0.0001 V/DC	100 KHz

接點說明:

腳位	名稱	說明
2	+5V	DC+5V電源輸入端.
3	GND	DC0V電源輸入端.
5	D.S	小數點選擇公共點.
6	DP5	*DP1-DP5任一點與D.S.點連接時,其所代錶之小數點將被點亮.
7	DP4	*C113系列之DP5為空接點.
8	DP3	
9	DP2	
10	DP1	
13	CLOCK	內部振盪電路之方波輸出,頻率請參考型號/規格錶.
14	L.T.	此點若連接+5V(PIN2),顯示器則顯示"-1888"(C113系列). 此點若連接GND(PIN3),顯示器則顯示"18888"(C114CM0E).
16	IN-Hi	訊號輸入接點.請參考型號/規格錶.
17	IN-Lo	*C113系列訊號輸入端可與輸入電源隔離. *C114CM0E訊號IN-Lo端(PIN17),必須與電源輸入0V端(PIN3)連接.

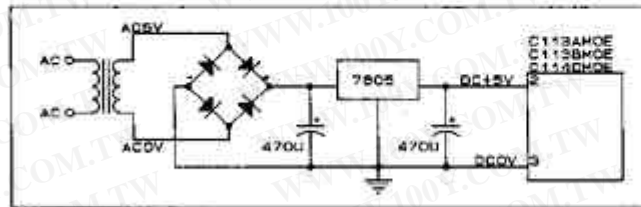
*本錶未列出之腳位均為空接點.

※ 面板外觀：



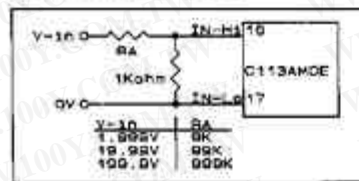
※ 應用/參考電路：

1. 電源電路：

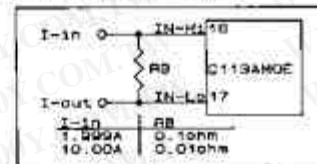


勝特力材料 886-3-5753170
 勝特力电子(上海) 86-21-54151736
 勝特力电子(深圳) 86-755-83298787
[Http://www.100y.com.tw](http://www.100y.com.tw)

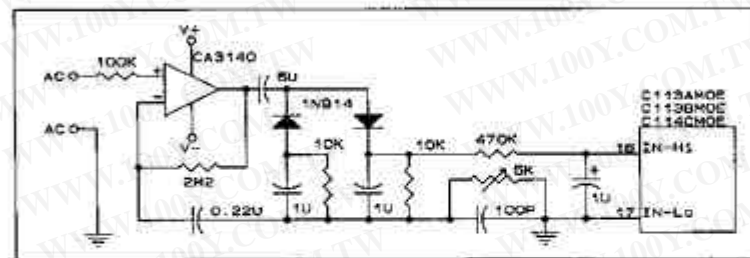
2. 直流電壓錶分壓電路：



3. 直流電流錶分流電路：



4. 交流/直流訊號轉換電路：



※ 外形/盤面挖孔尺寸圖(單位:m/m.)：

