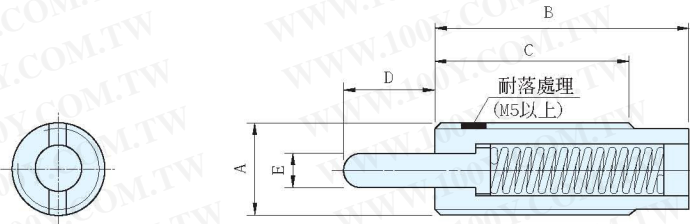


TOHATSU

SP-H 定位柱(重荷重)



- 本體 **Ma.** 材質 SCM435
- Tr.** 處理 染黑
- 梢子 **Ma.** 材質 SCM435
- Co.** 顏色 黑色
- 彈簧 **Ma.** 材質 SWP



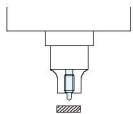
品 號	A	B	C	D	E	荷重 (N)	專用扳手	價 格
						最小~最大		
SP-03H	M 3×0.5	10	10	1.5	1.0	0.5~ 3	一字型起子	102
SP-04H	M 4×0.7	12	12	2.0	1.6	2 ~ 10	一字型起子	102
SP-05H	M 5×0.8	20	20	3.0	2.0	4 ~ 20	PW-05	102
SP-06H	M 6×1.0	25	25	3.0	2.5	8 ~ 30	PW-06	102
SP-08H	M 8×1.25	25	25	4.0	3.1	8 ~ 30	PW-08	102
SP-10H	M10×1.5	30	30	5.0	3.8	10 ~ 50	PW-10	110
SP-12H	M12×1.75	30	30	5.0	5.5	10 ~ 50	PW-12	120
SP-12-10H	M12×1.75	43	35	10.0	5.5	7 ~ 40	PW-12	154
SP-16-10HS	M16×2.0	50	35	10.0	8.0	20 ~100	PW-16	170
SP-16-10H	M16×2.0	60	35	10.0	8.0	27 ~ 80	PW-16	204
SP-16-15H	M16×2.0	60	35	15.0	8.0	15 ~ 80	PW-16	204
SP-16-20H	M16×2.0	85	35	20.0	8.0	17 ~ 80	PW-16	254
SP-16-30H	M16×2.0	125	35	30.0	8.0	20 ~ 80	PW-16	382
SP-16-40H	M16×2.0	125	35	40.0	8.0	20 ~ 80	PW-16	580
SP-16-50H	M16×2.0	155	35	50.0	8.0	30 ~100	PW-16	660
SP-16-60H	M16×2.0	155	35	60.0	8.0	20 ~ 80	PW-16	840
SP-16-70H	M16×2.0	200	35	70.0	8.0	30 ~150	PW-16	990
SP-16-80H	M16×2.0	200	35	80.0	8.0	30 ~150	PW-16	990
SP-24-15H	M24×3.0	60	45	15.0	10.0	40 ~200	PW-24	396
SP-30-20H	M30×3.5	70	45	20.0	15.0	50 ~300	PW-30	600

Wa. 注意

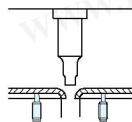
- 專用把手請參考P.46。
- 1N≒0.102Kg f。

Ex. 使用例

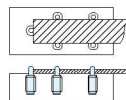
訂貨方式: 品 號 交期: 1 天
 SP-03H



擊落梢



頂料梢



定位用梢

定位柱
 定位珠

小零件
 螺帽
 螺絲

定位零件

人體工學

手輪

把手

取手

油箱零件

指器
 數字

鎖
 磁鎖

腳座

腳輪

配
 件
 彈簧

萬向滾珠

夾持零件

張力器

軸承

魔術
 鏡
 軟面鏡