



# 100W三组输出具有PFC功能开关电源 TP-100系列



### ■ 特性:

- 国际通用全范围交流输入
- 内置主动式PFC功能,PF>0.94
- 保护种类: 短路/过负载/过电压/过温度
- 自然风冷
- 开关工作频率: 100KHZ
- 3年保固

### 电气规格



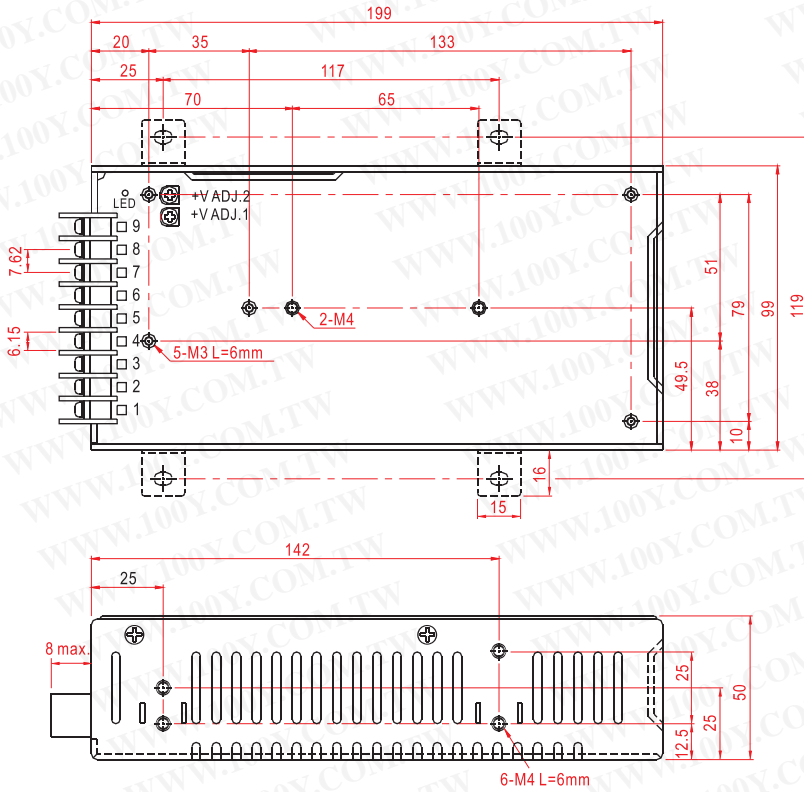
型号		TP-100A			TP-100B			TP-100C			TP-100D		
输出	输出通道	CH1	CH2	CH3	CH1	CH2	CH3	CH1	CH2	CH3	CH1	CH2	CH3
	直流电压	5V	12V	-5V	5V	12V	-12V	5V	15V	-15V	5V	24V	12V
	额定电流	10A	4A	0.6A	10A	4A	0.6A	10A	3A	0.6A	10A	2A	0.6A
	电流范围	3 ~ 15A	0.4 ~ 5A	0 ~ 1A	3 ~ 15A	0.4 ~ 5A	0 ~ 1A	3 ~ 15A	0.4 ~ 4A	0 ~ 1A	3 ~ 15A	0.4 ~ 3A	0 ~ 1A
	额定功率(最大)	101W			105.2W			104W			105.2W		
	纹波与噪声(最大)备注2	100mVp-p	120mVp-p	100mVp-p	100mVp-p	120mVp-p	100mVp-p	100mVp-p	150mVp-p	100mVp-p	100mVp-p	150mVp-p	100mVp-p
	电压调整范围	CH1: 4.75 ~ 5.5V											
	电压精度备注3	±3.0%	±7.0%	±6.0%	±3.0%	±6.0%	±6.0%	±3.0%	+10,-6%	±6.0%	±3.0%	±8.0%	±6.0%
	线性调整率	±1.0%	±1.0%	±1.0%	±1.0%	±1.0%	±1.0%	±1.0%	±1.0%	±1.0%	±1.0%	±1.0%	±1.0%
	负载调整率	±3.0%	±6.0%	±4.0%	±3.0%	±6.0%	±4.0%	±3.0%	±6.0%	±4.0%	±3.0%	±6.0%	±4.0%
启动、上升时间	800ms, 60ms/230VAC 800ms, 60ms/115VAC(满载时)												
保持时间(Typ.)	24ms/230VAC 24ms/115VAC(满载时)												
输入	电压范围备注5	90 ~ 264VAC或127 ~ 370VDC											
	频率范围	47 ~ 63Hz											
	功率因素(Typ.)	PF>0.94/230VAC						PF>0.98/115VAC(满载时)					
	效率(Typ.)	75%			78%			77%			78%		
	交流电流(Typ.)	1.5A/115VAC			0.75A/230VAC								
	浪涌电流(Typ.)	冷启动: ≤40A/230VAC											
	漏电流	<3.5mA/240VAC											
保护	过负载	额定输出功率的105%~150% 保护模式:打嗝模式, 负载异常条件移除后可自动恢复											
	过电压	5.75 ~ 6.75V(+5V) 保护模式:关闭输出电压,重启后恢复											
	过温度(可选)	95°C ±5°C (TSW1) 保护模式:关闭输出电压, 温度下降后可自动恢复											
环境	工作温度	-10~+60°C (请参考负载减额曲线)											
	工作湿度	20 ~ 90% RH, 无冷凝											
	储存温度、湿度	-20 ~ +85°C, 10 ~ 95% RH											
	温度系数	±0.03%/°C (0 ~ 50°C)											
	耐振动	按X、Y、Z轴进行, 10 ~ 500Hz, 2G 10分钟/周期, 共60分钟											
安规和电磁兼容(备注4)	安全规范	UL60950-1, TUV EN60950-1 认证通过											
	耐压	I/P-O/P: 3KVAC I/P-FG: 1.5KVAC O/P-FG: 0.5KVAC 1min.											
	绝缘阻抗	I/P-O/P, I/P-FG, O/P-FG: 100M Ohms/500VDC											
	电磁干扰	符合EN55022 (CISPR22) Class B											
	谐波电流	符合EN61000-3-2, -3											
	电磁耐受	符合EN61000-4-2, 3, 4, 5, 6, 8, 11; ENV50204, EN55024, A级轻工业标准											
其它	MTBF	≥170.1K hrs. MIL-HDBK-217F (25°C)											
	尺寸	199*99*50mm (L*W*H)											
	包装	0.83Kg; 20pcs/17.6Kg/1.28CUFT											
备注	1. 如未特别说明, 所有规格参数均在输入为230VAC、额定负载、25°C环境温度下进行量测。 2. 纹波和噪声测量方法: 使用一条12"双绞线, 同时终端要并联0.1uf和47uf的电容, 在20MHZ带宽下进行量测。 3. 精度: 包含设定误差、线性调整率和负载调整率。 4. 电源被视为系统内元件的一部分, 需结合终端设备进行电磁兼容相关确认。 5. 低输入电压情况下需减额输出, 具体请参考减额曲线图。												



# 100W三组输出具有PFC功能开关电源 TP-100系列

机壳型号:916A 单位:mm

## ■ 机构尺寸

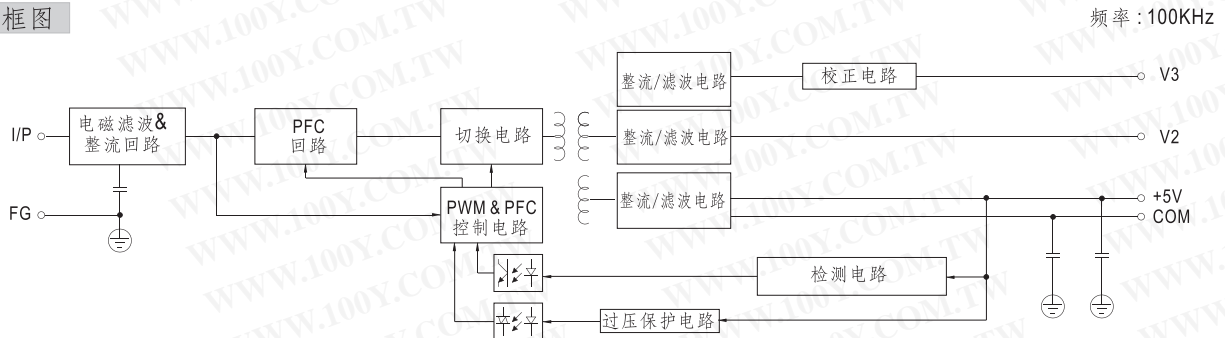


**勝特力材料 886-3-5753170**  
**勝特力电子(上海) 86-21-34970699**  
**勝特力电子(深圳) 86-755-83298787**  
[Http://www.100y.com.tw](http://www.100y.com.tw)

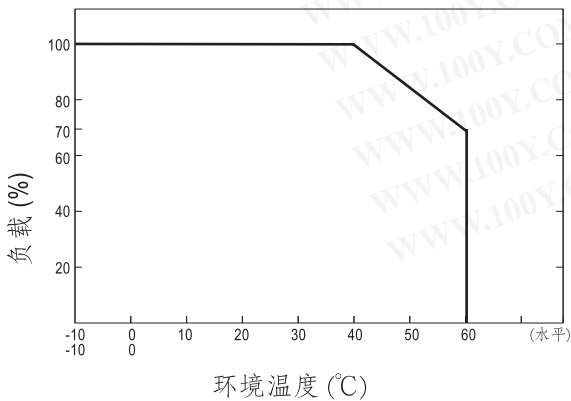
端子台脚位定义

引脚编号	引脚功能	引脚编号	引脚功能
1	AC/L	5	DC OUTPUT V2
2	AC/N	6,7	DC OUTPUT V1
3	FG 地	8,9	DC OUTPUT COM
4	DC OUTPUT V3		

## ■ 方框图



## ■ 负载减额曲线



## ■ 静态特性曲线

