



Test Instruments

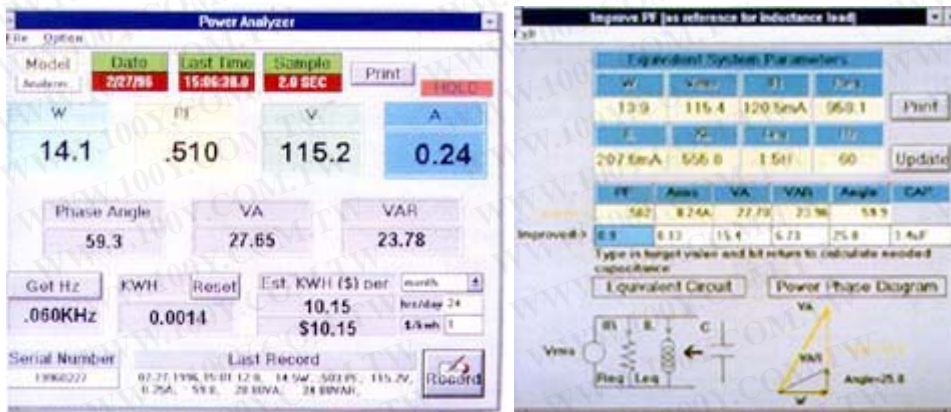
瓦特功率計 / 記錄器

MODEL WM-01/WM-02

- 4組LCD顯示W,PF,V,A
- 易測易用
- 具RS-232C介面



WM-01



Specifications for WM-01/WM-02

瓦特(WATT; Auto Range, AC & DC)

範圍	解析度	準確度(0-400Hz)	輸 入
200W	0.1W	0.5%讀值±5位數	0-300V,0-20A,0-400Hz,PF=0-1
2000W	1W	0.5%讀值±5位數	0-300V,0-20A,0-400Hz,PF=0-1

電壓(VOLTAGE; True RMS, Auto Range, AC & DC)

範圍	解析度	準確度(0-400Hz)	過載保護
200V	0.1V	0.5%讀值±4位數	1000VDC/750VAC
750V	1V	0.5%讀值±4位數	1000VDC/750VAC

電流(CURRENT; True RMS, AC & DC)

範圍	解析度	準確度(0-400Hz)	過載保護
20A	0.1mA	0.5%讀值±4位數	1000VDC/750VAC
200A	1mA	0.5%讀值±4位數	1000VDC/750VAC

範圍	解析度	準確度(0-400Hz)	過載保護
2A	0.001A	0.5%讀值±4位數	2A
20A	0.01A	0.5%讀值±4位數	20A

頻率(FREQUENCY; 感度>5V)

範圍	解析度	準確度
2K-20MHz	1Hz-10KHz	0.5%讀值±2位數

功率因數（直接由瓦特值，電流值，電壓值計算）

功率因數 = 瓦特值 / (電流值 * 電壓值)

其它規格:

顯示方式: 3 1/2 LCD顯示, 最大指示, 具功能、單位、小數點表示

溢位指示: OL

取樣率: 2.5次 / 秒

電源: 1.5V(UM3)*2電池

電流消耗: 約22mA

工作環境溫度: 0~40°C

工作環境溼度: 80%相對溼度以下

尺寸: 352mm(L)*300mm(W)*100mm(H)

13.9"(L)*11.8"(W)*3.9"(H)

重量: 約1.637kg

約3.6磅

勝特力材料 886-3-5753170
 勝特力电子(上海) 86-21-54151736
 勝特力电子(深圳) 86-755-83298787
[Http://www.100y.com.tw](http://www.100y.com.tw)