

勝特力材料 886-3-5773766  
胜特力电子(上海) 86-21-34970699  
胜特力电子(深圳) 86-755-83298787  
[Http://www.100y.com.tw](http://www.100y.com.tw)

## ESP-12E 電機驅動擴展板

介紹:基於 ESP-12E 開發的首款電機驅動擴展板。

特點: ESP12 DEV KIT 開發板擴展模組;

引出 ESP12 DEV KIT 所有功能引腳: SPI、UART、GPIO、AI 以及 3.3V 電源介面;

擴展兩路電機驅動,可直接驅動兩路電機;

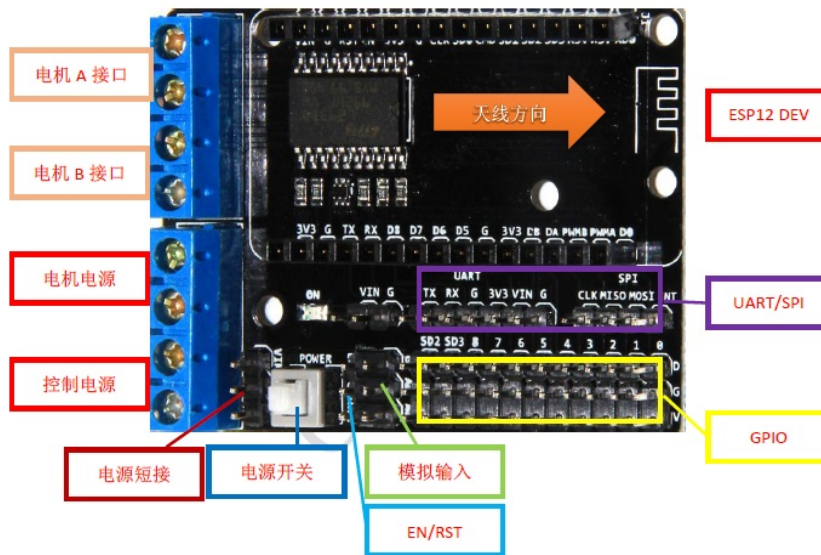
板載電源開關;

L293D

電機電源範圍: 4.5V~36V;

控制電源範圍: 4.5V~9V;

電機電源、控制電源分離;在實驗中,可通過短路塊合併,將 VIN 和 VM 短接,同時給電機和控制板供電。



### 產品技術規格

電源輸入:

~ 電機電源 (VM) : 4.5V~36V, 可單獨供電;

~ 控制電源 (VIN) : 4.5V~9V (10VMAX) , 可單獨供電;

~ 模組提供短路子 (短路 VM 和 VIN) , 可以方便地使用一路電源 (必須 4.5V~9V) 同時完成電機的驅動與控制;

邏輯工作電流  $I_{ss}$ :  $\leq 60\text{mA}$  ( $V_i=L$ ) ,  $\leq 22\text{mA}$  ( $V_i=H$ ) ;

驅動部分工作電流  $I_o$ :  $\leq 1.2\text{A}$ ;

最大耗散功率: 4W ( $T=90^\circ\text{C}$ )

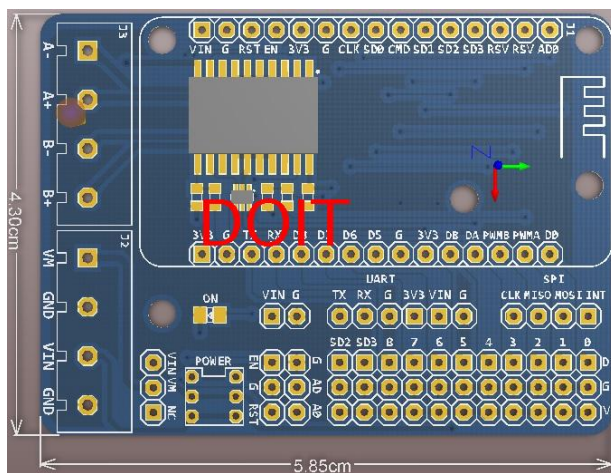
控制信號輸入電平: 高電平:  $2.3\text{V} \leq V_{IH} \leq V_{IN}$ ; 低電平:  $-0.3\text{V} \leq V_{IL} \leq 1.5\text{V}$

工作溫度:  $-25^\circ\text{C} \sim +125^\circ\text{C}$

驅動形式: 雙路大功率 H 橋驅動

ESP12E Dev Kit 控制埠: D1, D3 (A 電機) ; D2, D4 (B 電機)

模組重量: 約 20g



### 注意事項

插入 ESP-12E 模組時, 請注意天線方向與擴展板方向一致;

利用短接模組, 可以同時給控制板和電機供電。