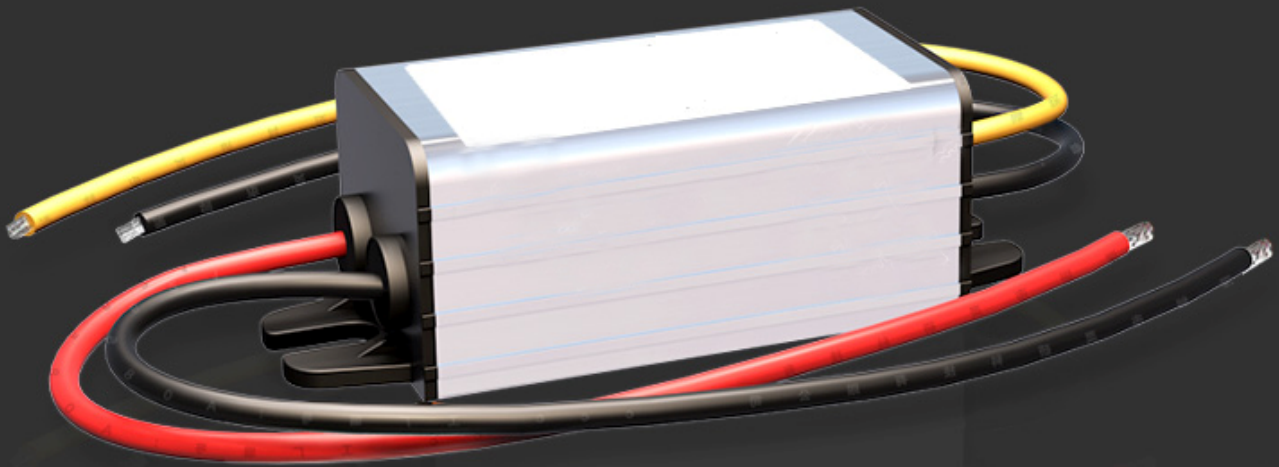


DC-DC直流电源转换器

12V24V转3.3V~9V5A

降压模块变压器



PARAMETER

参数说明

POWER CONVERTER

品牌名称:	LY-KREE/灵研科技	模块性质:	DC-DC直流电源 (非隔离)
型号:	12V24V转3.3V~9V5A	外壳材质:	型材铝外壳
输入电压:	12V24V(宽压输入8~40V)	灌封材料:	环氧树脂灌封 (阻燃)
输出电压:	3.3V3.7V4.2V5V6V7.5V9V(可选)	工作温度:	-40℃ ~ 80℃
输出电流:	5A	防水等级:	IP68 (可短时间内泡水使用)
输出功率:	15W ~45W	成品净重:	45g
转换效率:	92%~96%	外形尺寸:	58*24*20mm
静态功耗:	10~15ma	线材规格:	13 ~14cm / 纯铜0.5平方

适用范围

SCOPE OF APPLICATION

适用范围：车载LED显示屏、导航仪、对讲机、小风扇、路由器、监控摄像头、灯具，以及各种同等电压的应用设备等。



LED灯



小风扇



对讲机



路由器



摄像头



导航仪