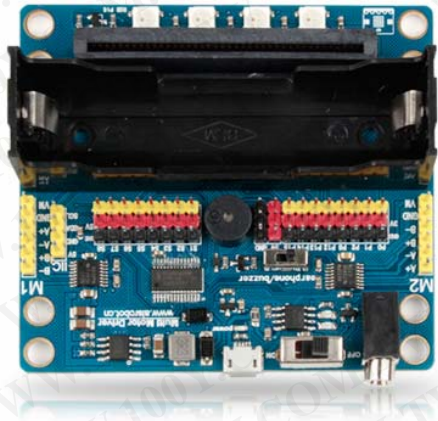


## 产品介绍

micro:bit电机驱动扩展板配置有micro:bit学习的多种元件及传感器，扩展板采用立式插槽结构，标准的8个IO传感器扩展接口、1个IIC接口，板载有4个RGB编程灯、蜂鸣器、耳机接口，板载3.7V锂电池、充电模块，可以通过micro USB 数据线充电，板子有8个乐高标准孔位，可加装乐高颗粒搭建案例。可驱动8路舵机，4路直流电机（或2路步进电机）



## 产品功能

立式插槽设计：所谓”立式”及扩展板与micro:bit呈90度，插入后更有立体感。这款电机驱动扩展板更适合DIY一些机器人、小车等作品，让产品炫酷多彩。



## 产品参数

产品名称	micro:bit多路电机驱动板
产品货号	RB-01C160
工作电压	5V
工作温度限制	-20°C~+70°C
产品尺寸	72mm×80mm (±0.3mm)
信号类型	数字及模拟信号
供电	3.7V锂电池
充电	micro usb 数据线充电
蜂鸣器	可以正常发声
S1至S8	均可独立驱动舵机
M1A、M1B、M2A、M2B	可驱动四路电机
程序测试	下载程序后，蜂鸣器发声、S1至S8依次0-180-0度旋转，电机依次由M1A、M1B、M2A、M2B正转一秒、反转一秒。
专为micro:bit机器人项目而设计 板载电池 / 同时驱动8x伺服电机和4x直流电机 / 驱动2 x微步进电机 / 板载蜂鸣器 / 板载4个RGB编程灯	

## 图形化编程

### micro:bit 编程工具

用编程丰富你的想象力

#### JavaScript 模块编辑器 (Pxt)

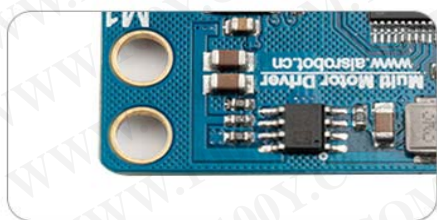
Micro:bit 的 JavaScript Blocks Editor编辑器，编程环境基于WEB服务，让你更方便地使用图形化编辑器和JavaScript进行编程。无需下载本地编程工具。



# 产品细节图

## 01 立式插槽

即插即用，无需链接



## 02 板载 乐高安装孔

8个乐高标准孔位  
可加装乐高颗粒搭建案例

## 03 多路 电机驱动

可驱动8路舵机  
4路直流电机（或2路步进电机）



## 04 电源开关

随时进行开、关操控

## 05 耳机接口

更清晰辨别声音



## 06 可编程 RGB灯

4个炫彩编程灯